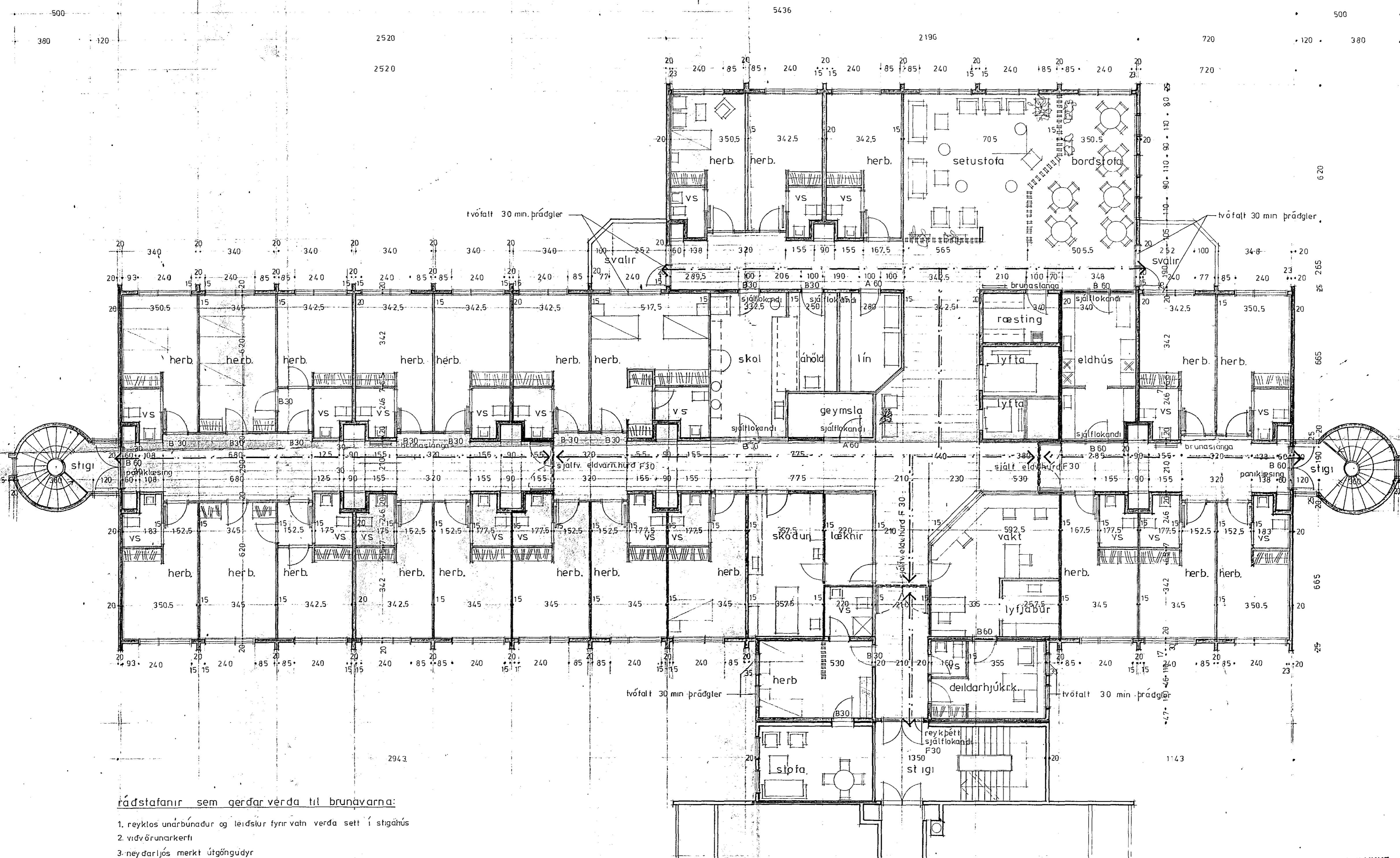


1 2 3 4 5 6 7 8 9 10 11 12 13 14 15 16

a
b
c
d
e
f
g



rádstafanir sem gerðar verða til brunavarna:

1. reyklos unarbúnaður og leiðslur fyrir vatn verða sett í stíghúsi
2. víðvörðunarkerfi
3. neyðarljós merkt útgöngudyr
4. umsjón verður höfð með vali á húsgögnum og þau höfð þannig að þau uppfylli kröfur brunareglugerðar
5. þyljur, klæðningar og gluggatjöld sjá nr. 4
6. handstökkvitæki verða staðsett í húsinu
7. gerðar verða víðeigandi rádstafanir vegna lofttrástlagna og stokka milli hæða
8. skilvegir herbergja verða minnst A60

→ tákna hlutun byggingarinnar í brunasamstædur
 --- tákna rýmingarleiðir

SAMPYKKT 25/6 1980
SBR. BRÉF DAGS. 19

BRUNAMÁLASTOFNUN RÍKISINS
með fyrirvara 86. bréf dags. 25/6 80
S. Jónsson

TEIKNISTOFAN H.F. ÁRMÚLA 6

VERKFRU
 GÍSLI HALLDORSSON ARKITEKT FAI
 JÓSEF REYNIS ARKITEKT FAI
 LEIFUR GÍSLASON BYGGINGAFA BFI
 BJARNI MARTEINSSON ARKITEKT FAI
 HALLDÓR GUDMUNDSSON ARKITEKT FAI

DAS HRAFNISTA HAFNARFIRÐI

2. ÁFANGI GRUNNMÝND 2. HÆÐ A 4

1:100 22.4.80 hg pdi