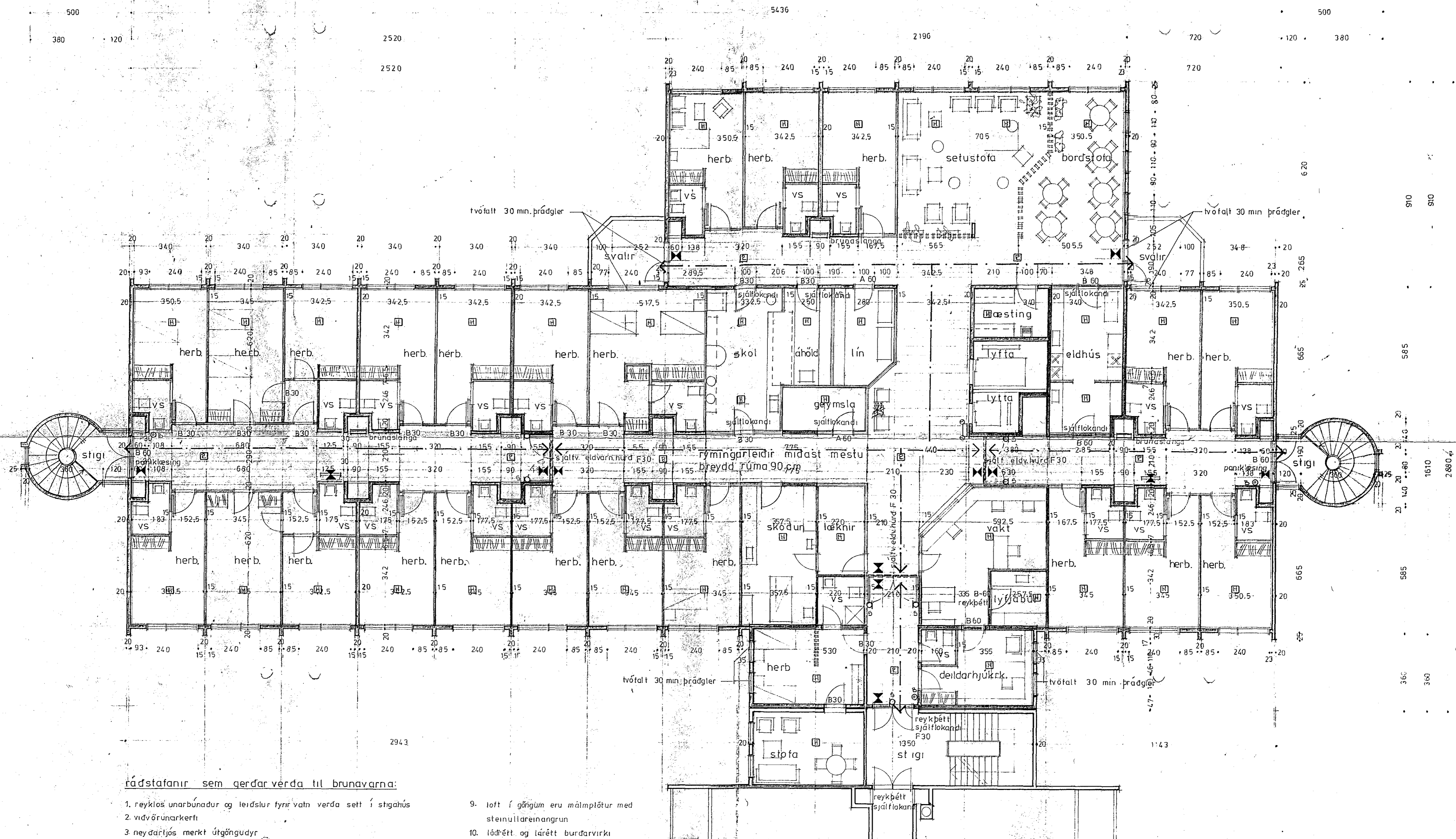


1 2 3 4 5 6 7 8 9 10 11 12 13 14 15 16

a
b
c
d
e
f
g



Ráðstafanir sem gerðar verða til brunavarna:

1. reyklos unarbúnaður og leiðslur fyrir vatn verða sett í stíghaus
2. víðvörðunarkerfi
3. neyðarljós merkt útgöngudyr
4. umsjón verður höfð með vali húsgögna og þau höfð þannig að þau uppfylli kröfur brunareglugerðar
5. þyktur klæðningar og gluggatjöld sjá nr. 4
6. handslökkvitæki verða staðsett í húsinu skv. fyrir mælum slökkvuldsstj.
7. gerðar verða víðeigandi ráðstafanir vegna lofttrétilagna og stökka milli hæða
8. skilveggir herbergja verða minnst A60
9. loft í göngum eru málmplötur með steinullareinangrun
10. lóðfét og lárét burðarvirki á kjallara A-120 á hæðum A-60
11. allar hurdir inn í íbúðarherbergi séu B-30 reykþéttar
12. allar eldvarnarhurdir skulu vera reykþéttar

- táknar hlutun bygginganna í brunasamstæður A60
- táknar rýmingarleiðir
- táknar hitaskynjara
- táknar reykskynjara
- ⊙ táknar brunaböða
- ps táknar segullæsingu á sjálflokandi hurðum
- ⊙ útgönguljós
- ⊙ neyðarljós rafhlada
- ⊙ neyðarljós rafhlada 20 w

SAMPYKKT 17/3 1981
SBR. BRÉF DAGS. 17/3 1981
BRUNAMÁLSTOFNUN RÍKSINS
Theodor Þorvaldsson

TEIKNISTOFAN H.F. ÁRMÚLA 6

GISLI HALLDÓRSSON ARKITEKT FAL
JÓSEF REYNS ARKITEKT FAL
LEIFUR GÍSLASON INGANGAR BFI
BJARNI MARTÍNSSON ARKITEKT FAL
HALLDÓR GUÐMUNDSSON ARKITEKT FAL

DAS HRAFNISTA HAFNARFIRÐI
VERK
2. ÁFANGI GRUNNMYND 2-4 HÆÐ B 3

1:100 22. 4. 80 hg pdi

20.6.80 teikn v. brunamálastjóra