

### Skýringar

Málstraumur rofa og tengla sé 10.7

Pipur séu  $5/8"$  vir  $1.5^2$

Flæð rofa sé 110 cm

Flæð rofa se 20 cm

Öll bræðarmál eru miðus við fullfráengingalt

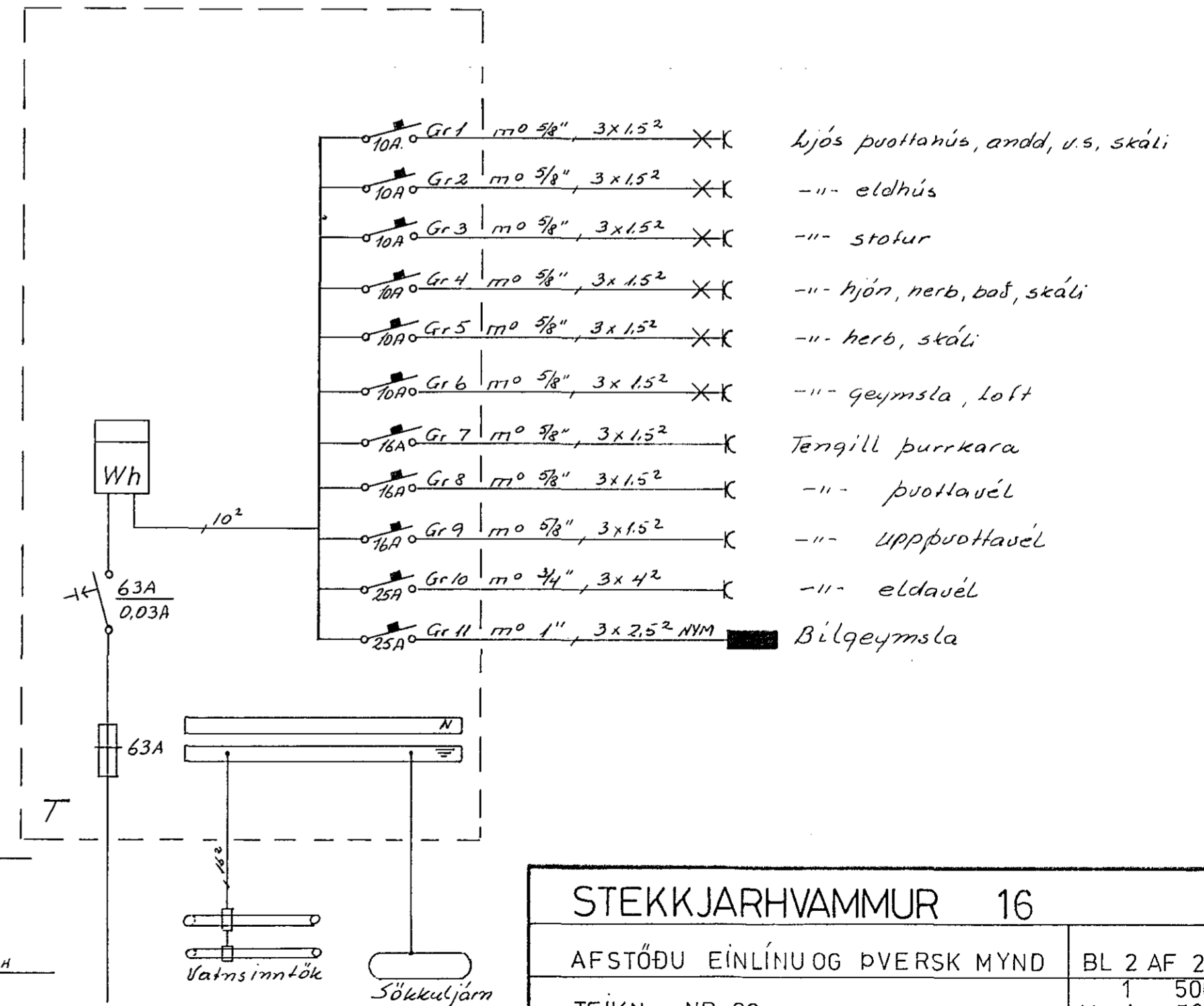
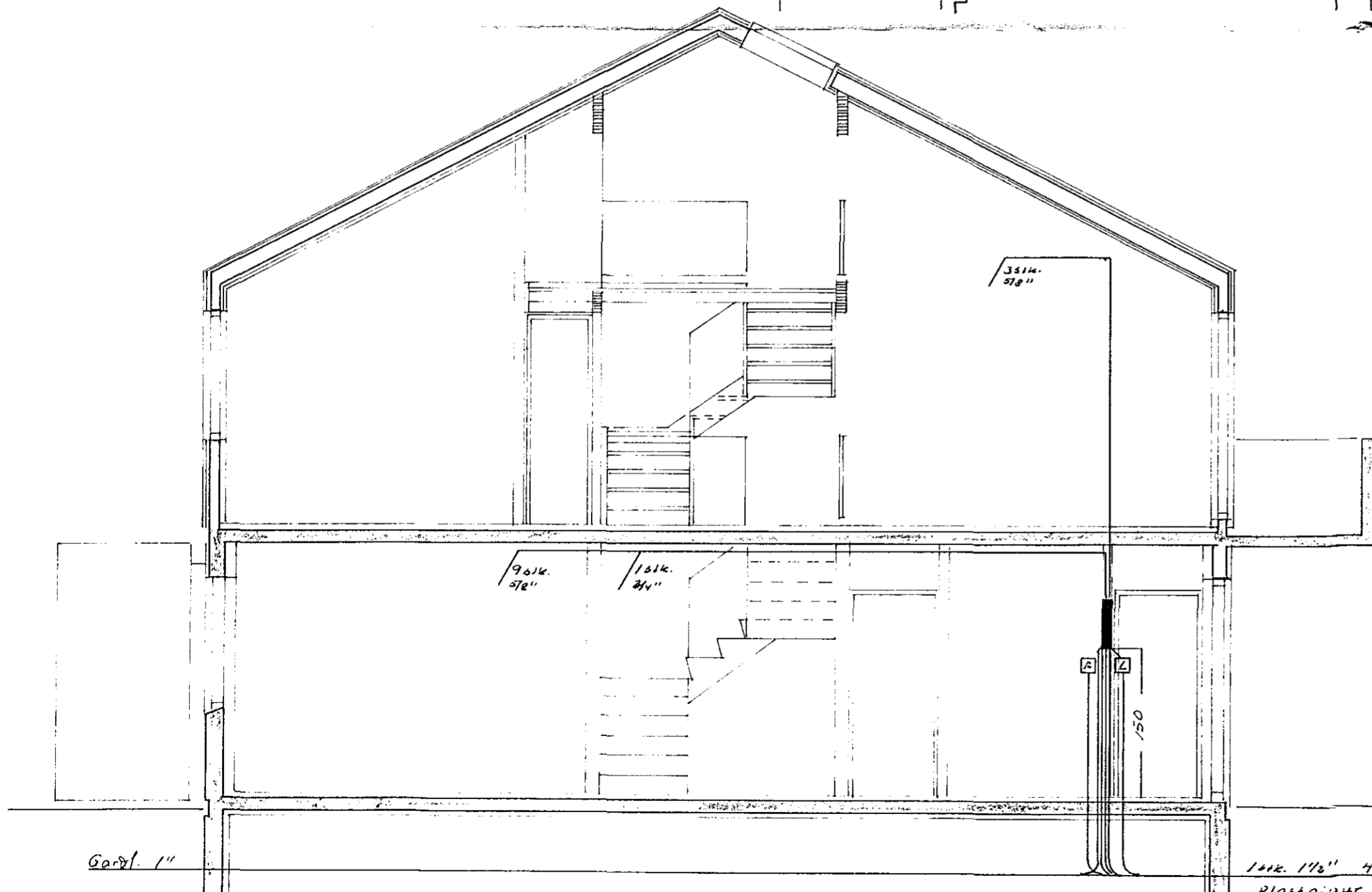
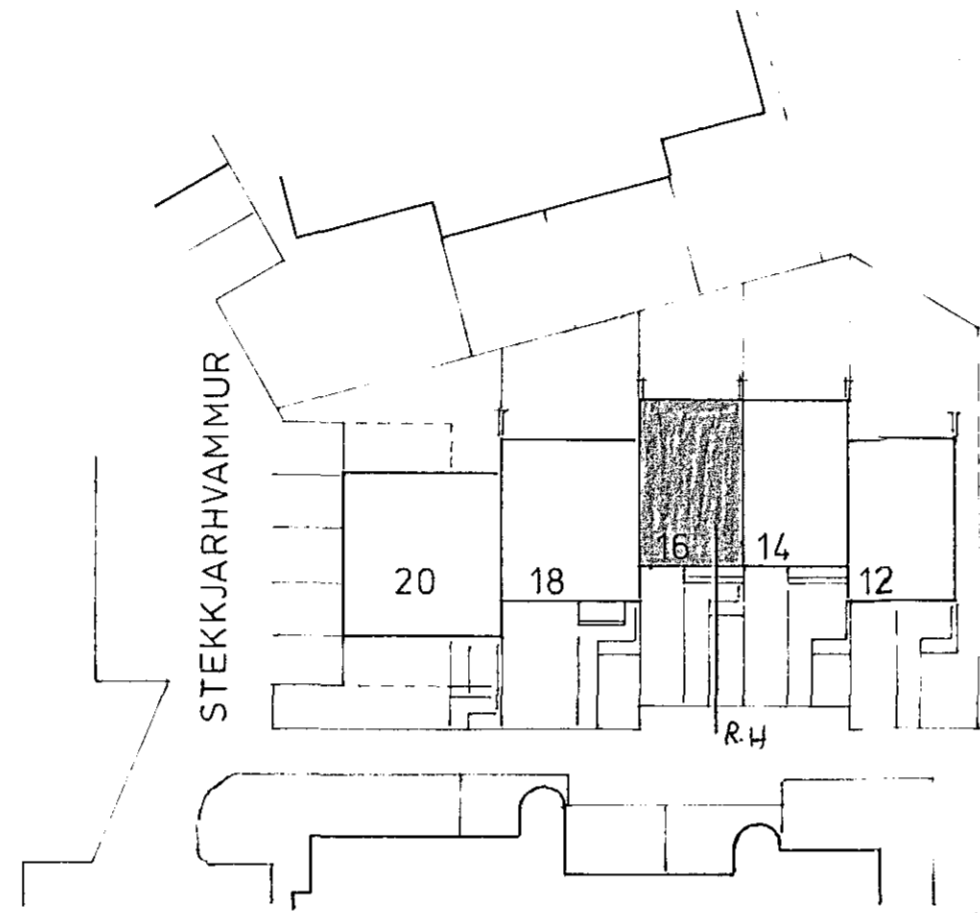
Taka skal mál veggja s.k. smíðalítingu

Þáaltakla sé af rakapéltri gerð

Binda skal saman vatns innlök og jarðbinda

badkar og slurlubotr

Útljós séu hringlaga með flötum kúfli



|                                |                 |
|--------------------------------|-----------------|
| STEKKJARHVAMMUR 16             |                 |
| AFSTÖÐU EÍNLÍNU OG ÞVERSK MYND | BL 2 AF 2       |
| TEIKN NR 02                    | 1 500<br>M 1 50 |
| JÓN OG JENS S 54160 OG 52829   | TEIKN 02-83     |