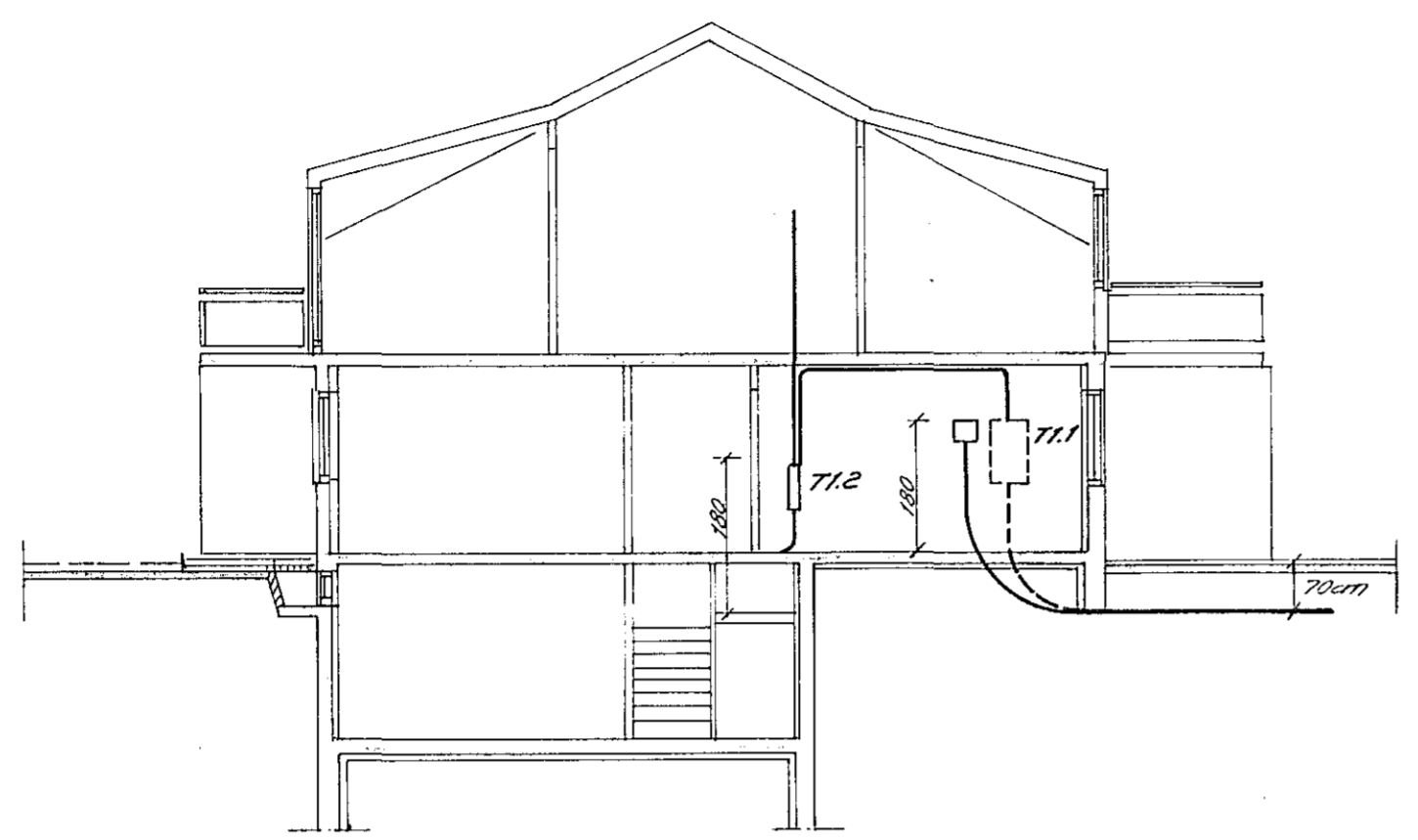


Húsvæita nr. 2850 Teikning nr. 2120
 Samþykkt þ. 27-12 1982
 f.h. RAÞVEITU HAFNARFIRDAR
Jens Guðmundsson
 Eftirlitsmaður rathönnu

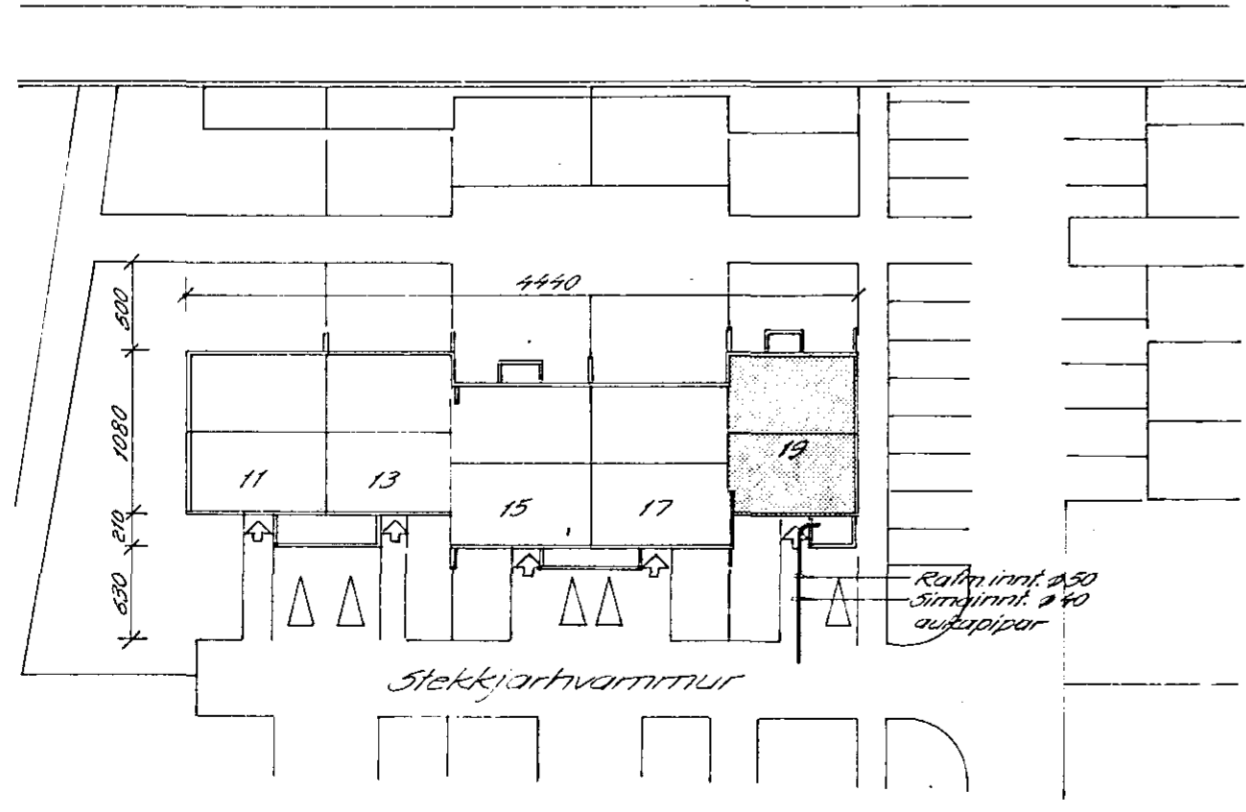
27.12.1982
 Albert Kristjánsson



Snið M=1:100

ALMENNAR SKÝRINGAR

1. Pipur skulu vera 160 og vir 15mm²
2. Málstraumur rofa og tengla skal vera minnst 10A. } nema annars sé getið
3. Rofar skulu vera 100sm frá gólfi
4. Tenglar skulu vera 15sm frá gólfi
5. Mál eru frá fullfrægengnu gólfi eða áeinangruð- um vegg í miðja dás, eða úr miðri dás í miðja dás.
6. Þar sem pipur eru lagðar hlið við hlið í loftum eða veggjum, skal hafa bil á milli þeirra þannig að steypa geti auðveldlega runnið á milli þeirra.
7. Málmihluta lagnar, tækja, lampa og búnaðar skal jarðbinda vandlega.
8. Til snertispennumvarnar skal nota lekastraums- rofa og núllun.
9. Sjá nánar tengingu, gílateika tauga og virun á einlinumynd.
10. Allar pipur skulu vera plastpipur.
11. Öll tákni eru táknað og ber að samsæma lagnir að tækjum eftir aðstæðum á staðnum og eftir sérteikningum.
12. Rofar og tenglar skulu vera af sambærilegri gerð.
13. Öll tákni eru samsæmt íslenskum staðli nr. 61.
14. Ganga skal vel og fagmannlega frá lögninni.



Afstöðumynd M=1:500

FLOKKUN	TEIKN. NR.	83 2 3794		STEKKIARHVAMMUR 19, HAFNARFIRÐI
VERK	BLÁÐ	18396 1		
KVARDI		1:100 1:500		Snið, afstöðumynd
HANNAÐ	TEIKNAD	305 61		
REYKJAVIK	DES. 82			

Rafhönnun ARMÚLI 42 SÍMI 84833