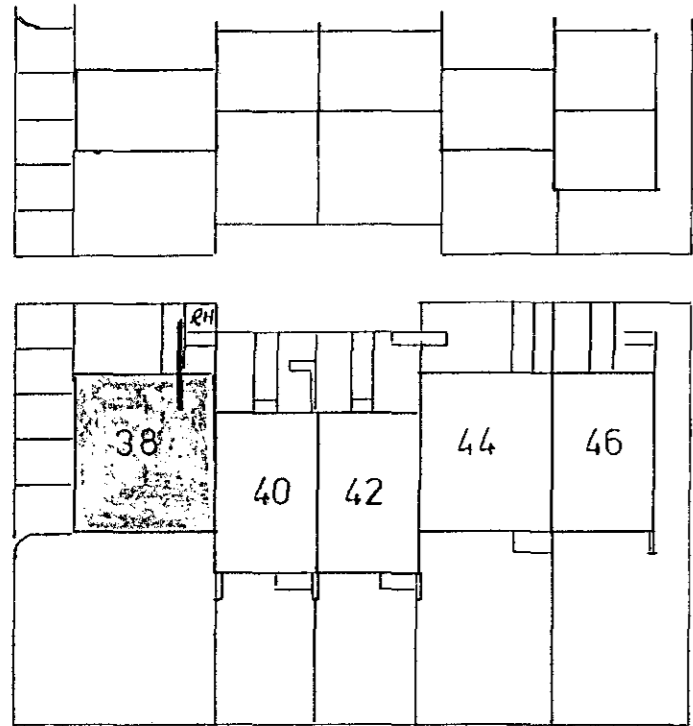
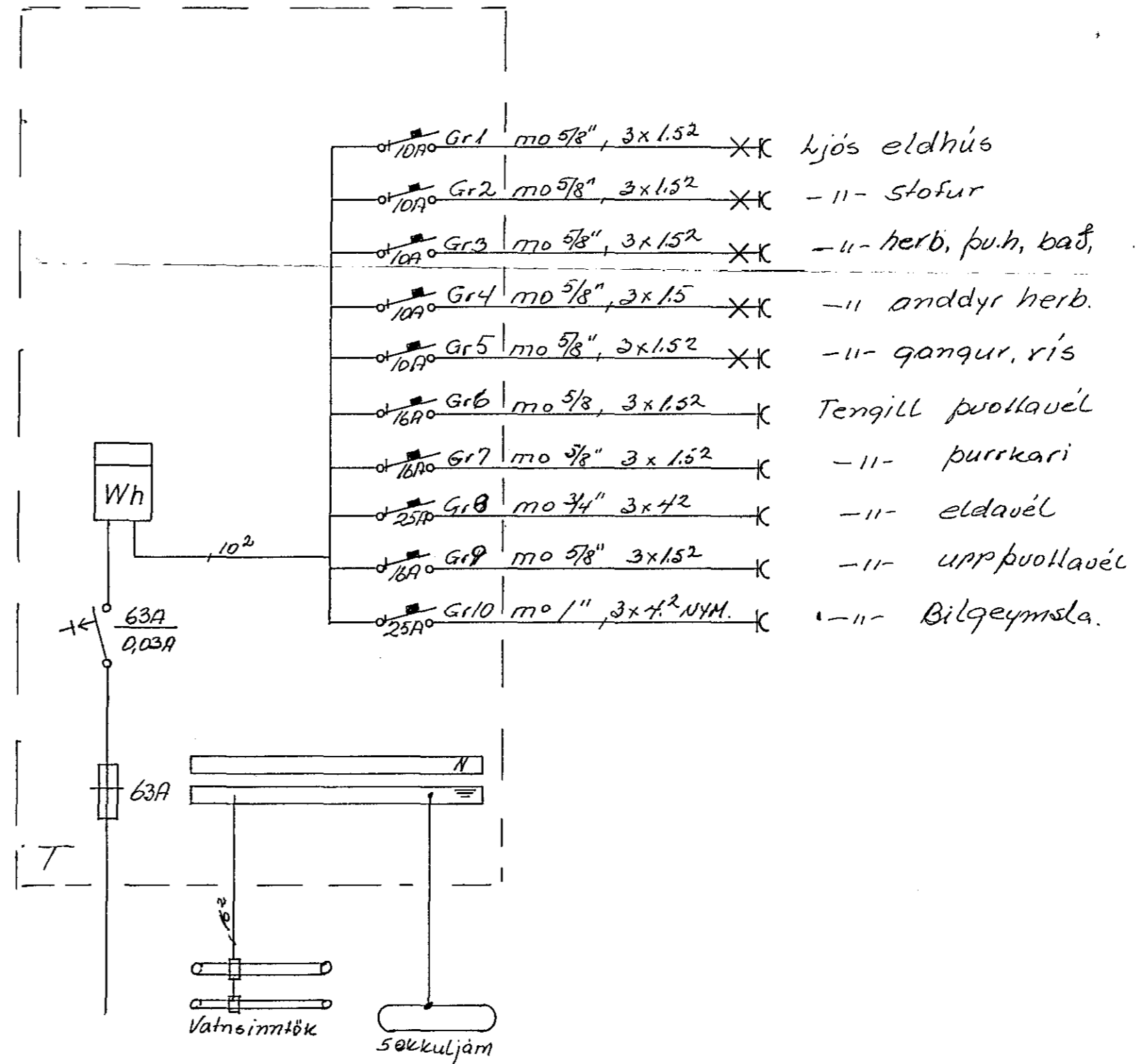
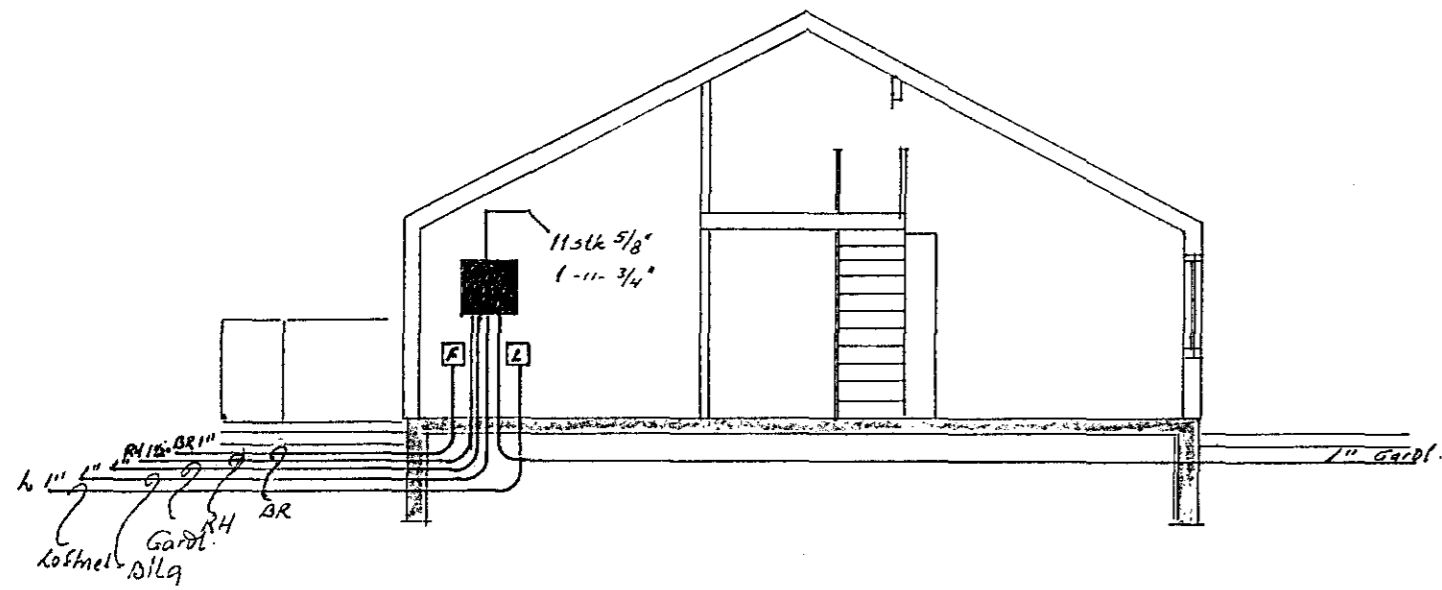


STEKKJARHVAMMUR



Skýringar

Mál straumur rofa og tengla sé 10A
 Pipur séu 5/8" vir 1.52
 Hæð rofa sé 110 cm
 Hæð tengla í eldhúsi, puðloluði og bitgeymslu sé 110 cm
 Hæð tengla sé 20 cm. nema annars sé gælt
 Öll hæðar mál eru miðus við fullfrá gengis gólf
 Taka skal mál milli veggja skil smíða leitan
 Aðalstýla sé af rakapéltri gerð
 Binda skal saman valnsinnbötk og jarðbinda
 badkar og skurtubötn
 Ulli ljós séu bringlaga með flöllum kúlfi



STEKKJARHVAMMUR 38	
AFSTÖÐU, EINLINU, OG SNIÐ MYNDIR	KVARDI 1 100 1 500
TEIKN NR 009	BL 2AF 2
JON OG JENS S 54160 52829 dags 07 82	TEIKNAD 16.