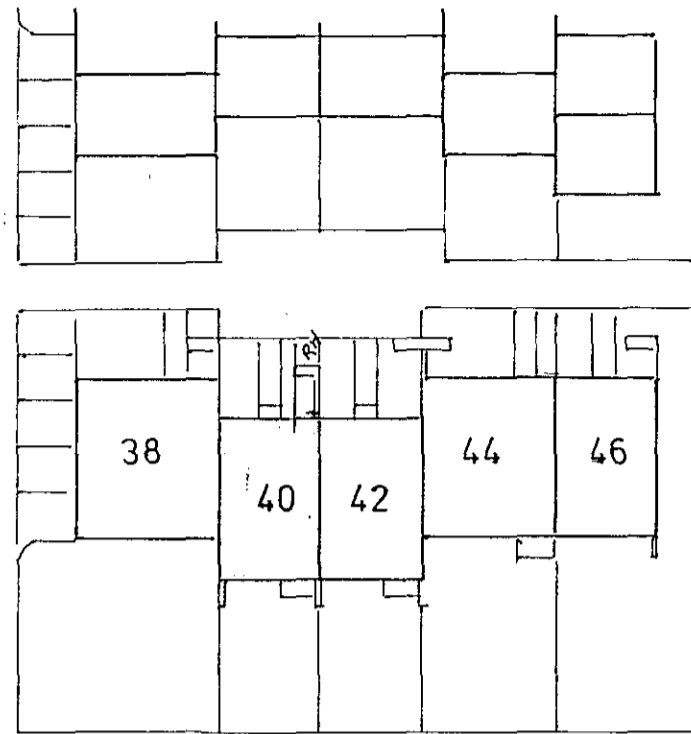
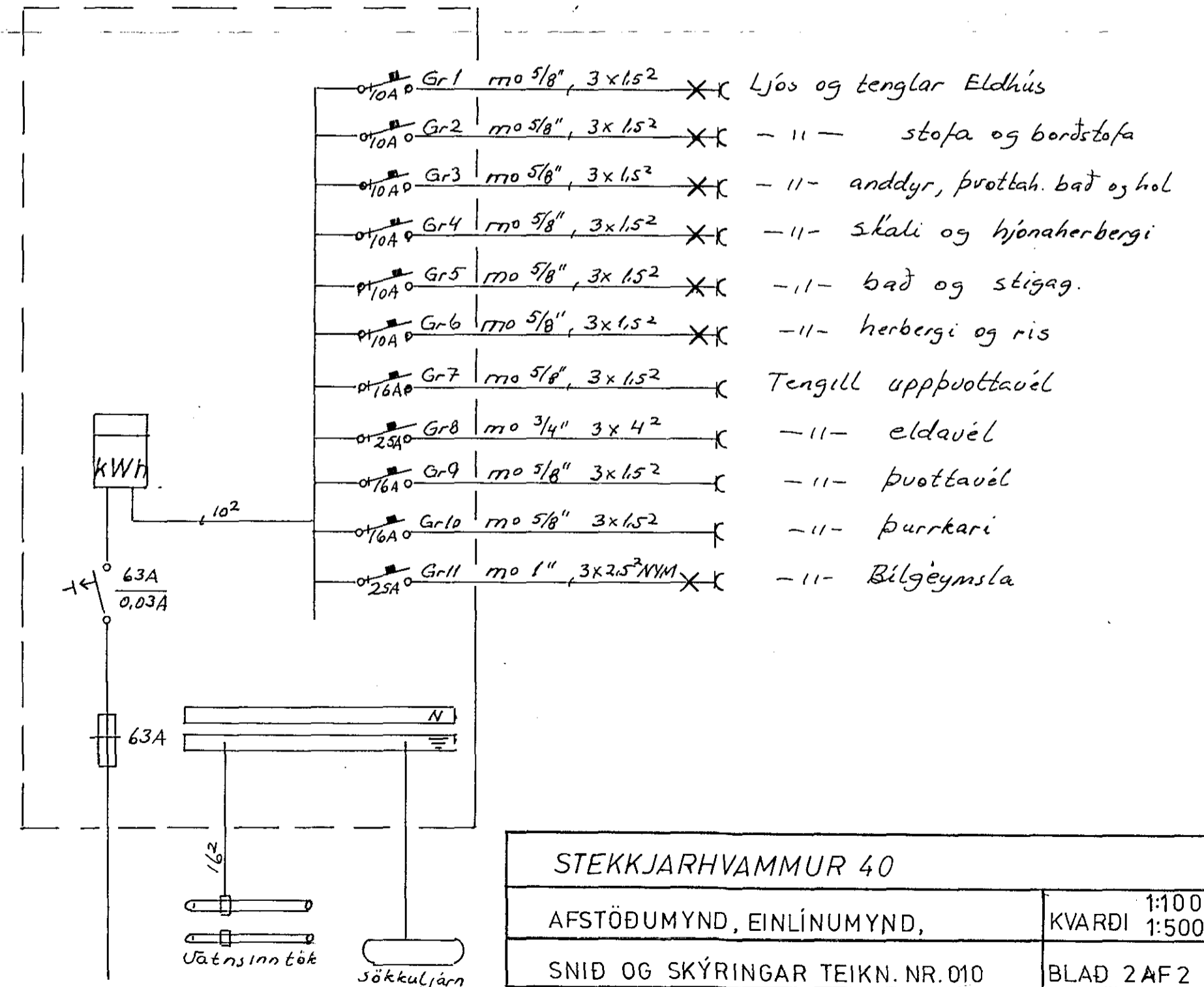
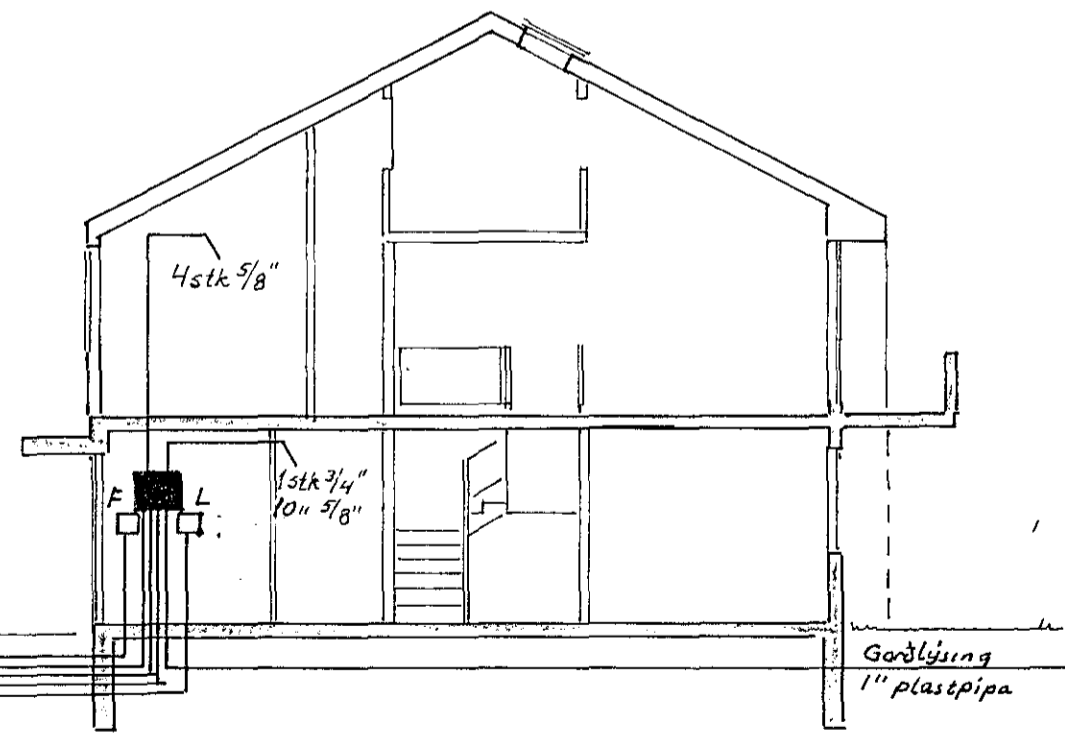


STEEKJARHVAMMUR



Skýringar:
 Málstraumur rofa og tengla sé 10A
 Pipur séu 5/8", úr 1.5²
 Hæð rofa sé 110cm
 Hæð tengla í eldhúsi, þvottahúsi og bílgeymslu sé 110cm
 Hæð tengla sé 20cm. Nema annars sé getið.
 Öll hæðarmál eru miðut við fullfrágengin gólf
 Taka skal mál millivegja skv. smíðateikningu
 Adaltafla sé af rakapéttri gerð
 Binda skal saman vatnsinntök og jarðbinda
 badkar og sturtubötn.
 Útlýs séu hringlaga með flötum kúpli.



| | |
|--|-----------------------|
| STEEKJARHVAMMUR 40 | |
| AFSTÖDUMYND, EINLÍNUMYND, | KVARDI 1:100 1:500 |
| SNID OG SKÝRINGAR TEIKN. NR. 010 | BLAÐ 2 AF 2 |
| JON OG JENS S 54160 OG 52829 dags. 07 82 | TEIKN. F. G. H. |