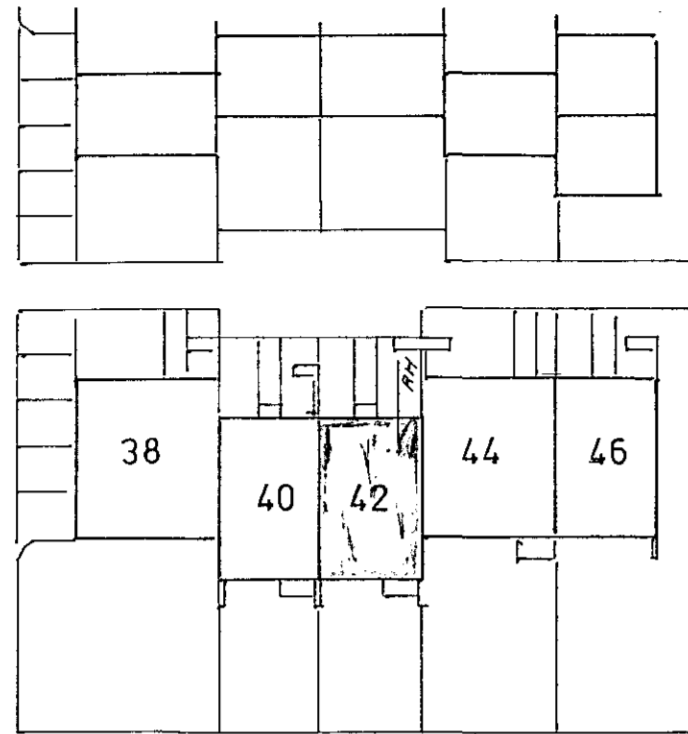
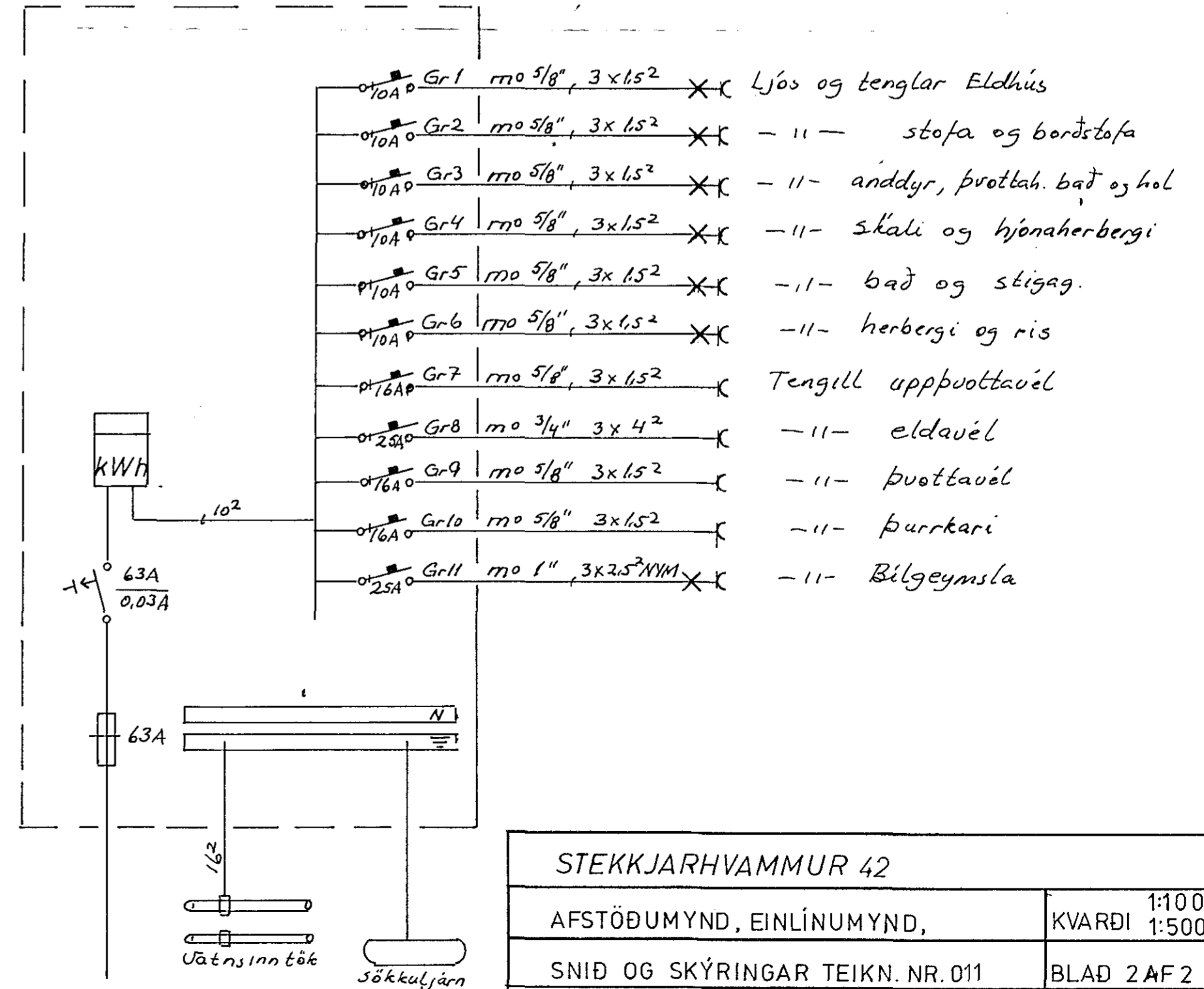
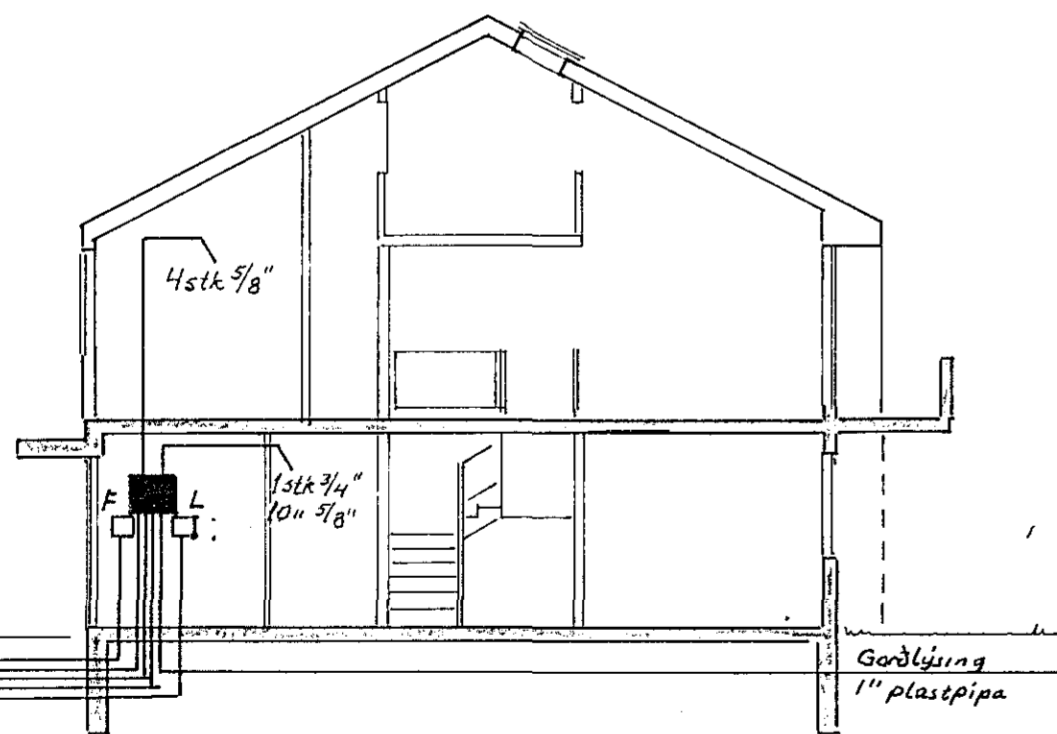


STEKKJARHVAMMUR



Skýringar:

Málstraumur rofa og tengla sé 10A
 Pípur séu 5/8", vir 1.5²
 Hæð rofa sé 110cm
 Hæð tengla í eldhúsi, þvottahúsi og bilgeymsku sé 110cm
 Hæð tengla sé 20cm. Nema annars sé getið.
 Öll hæðarmál eru miðad við fullfráengjinn gólf
 Taka skal mál millieggja skv. smíðateikningu
 Aðaltafla sé af rakapéttri gerð
 Bindla skal saman vatnsinntök og jarðbinda
 badkar og sturtuboln.
 Útlýfós séu hringlaga mot flötum kaflli.



STEKKJARHVAMMUR 42	
AFSTÖÐUMYND, EINLÍNUMYND,	KVARDI 1:100 1:500
SNÍÐ OG SKÝRINGAR TEIKN. NR.011	BLAÐ 2 AF 2
JON OG JENS S 54160 OG 52829 dags. 07 82	TEIKN. 7-9-81