

### Skýringar

Málstraumur rofa og tengla sé 10.7

Pipur séu 5/8" vir 15°

Áæð rofa sé 110 cm

Áæð rofa se 20 cm

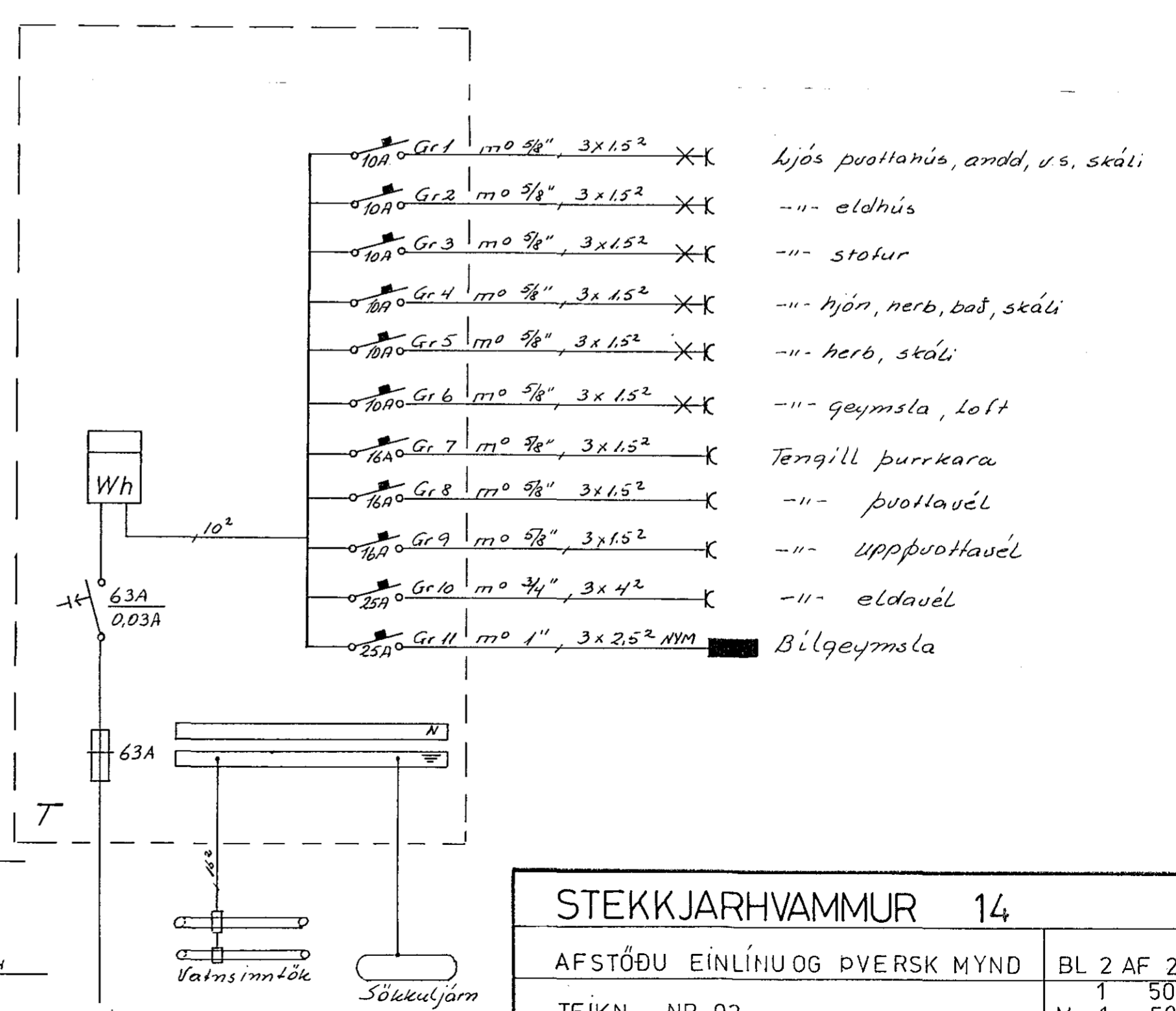
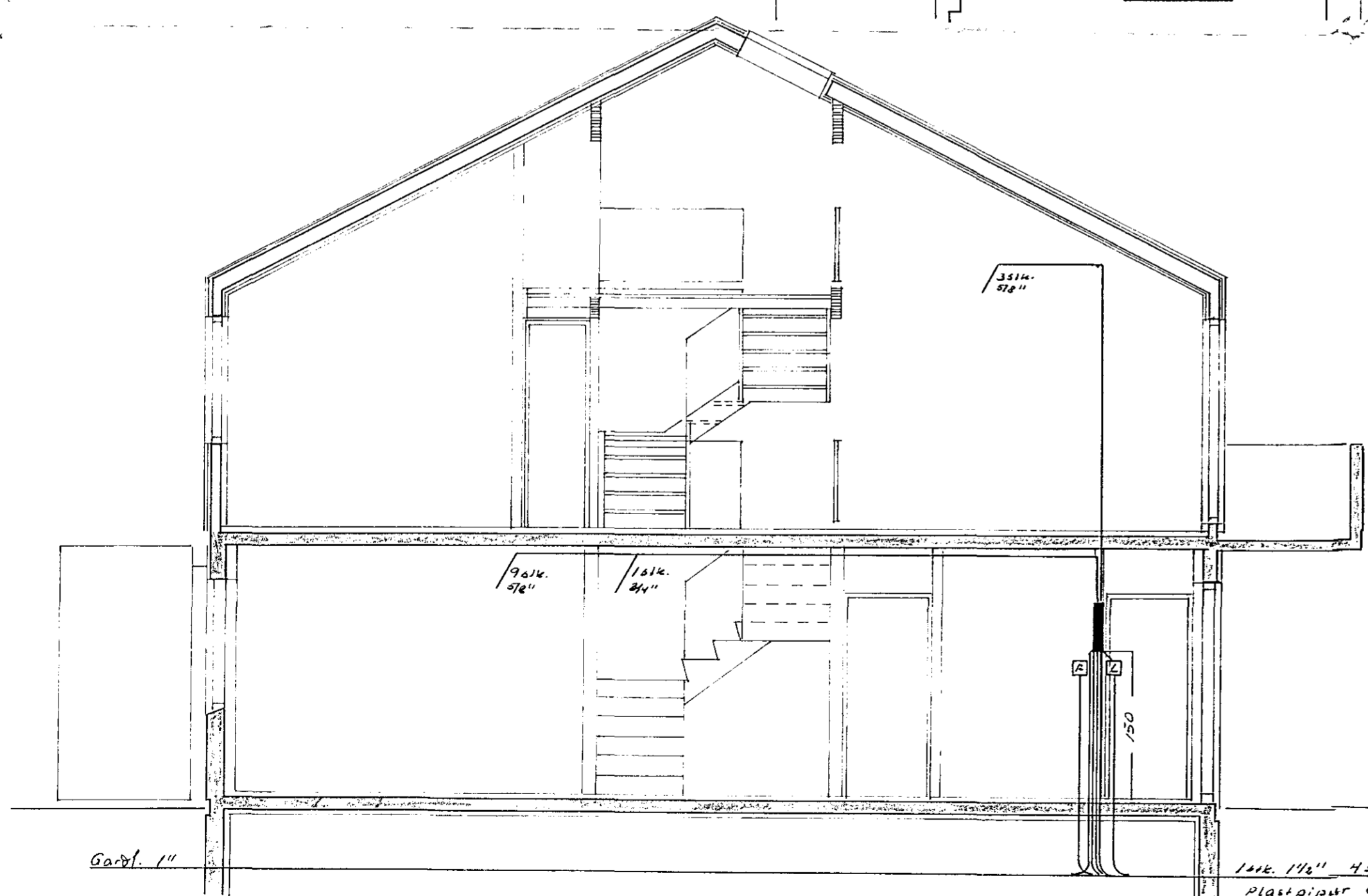
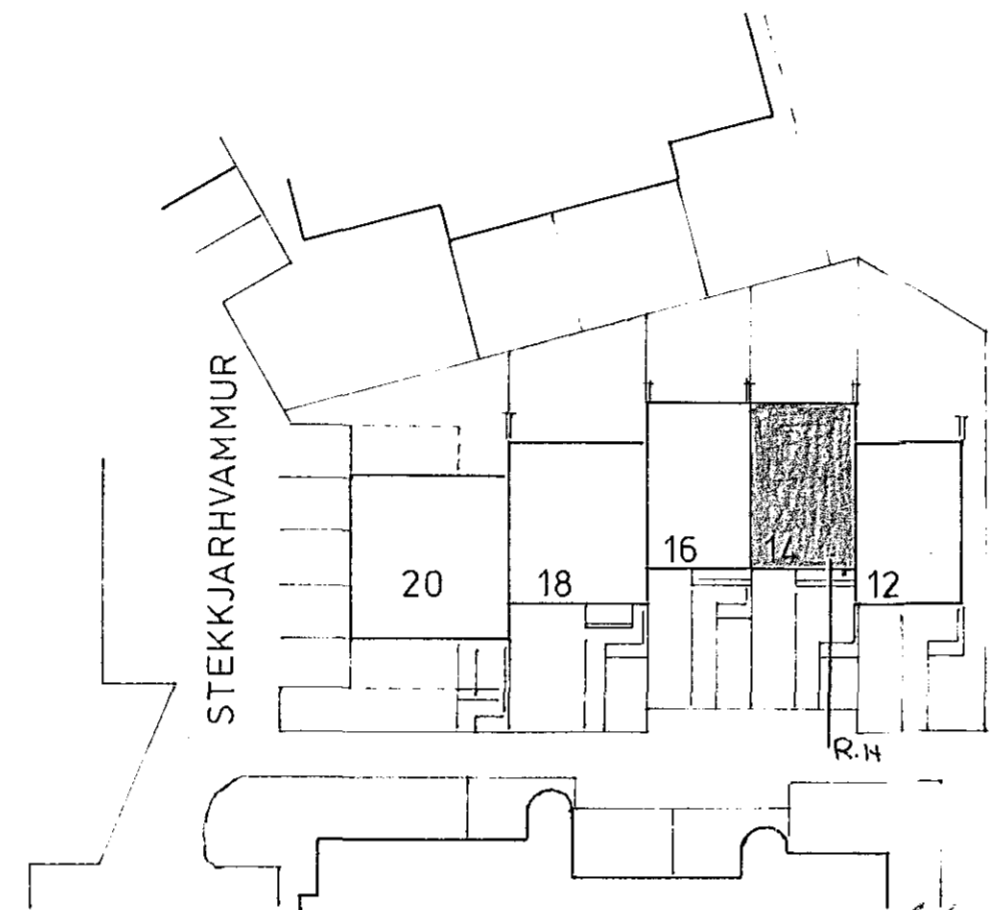
Öll hæðarmál eru miðus við fullfráingingölf

Taka skal mál veggja s.k. smíðalíteningu

Ábaltalla sé af rakapéltri gerð

Binda skal samann vatns innlök og þarbinda  
badkar og skurkubotr

Utljós séu líringlaga með flöðum kúfli



STEKKJARHVAMMUR 14	
AFSTÖÐU EINLÍNU OG ÞVERSK MYND	BL 2 AF 2
TEIKN NR 02	1 500 M 1 50
JÓN OG JENS S 54160 OG 52829	TEIKN 02-836