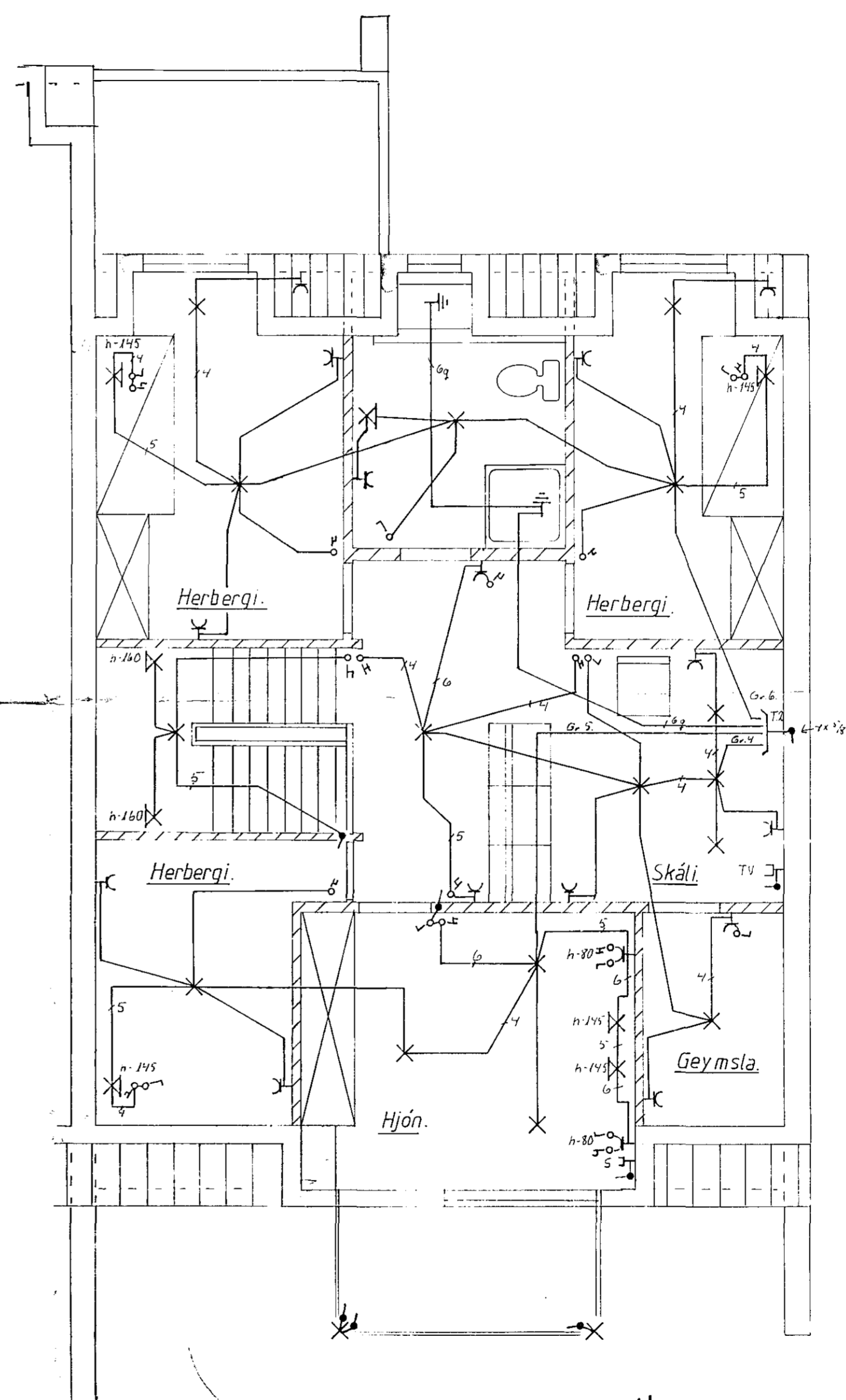
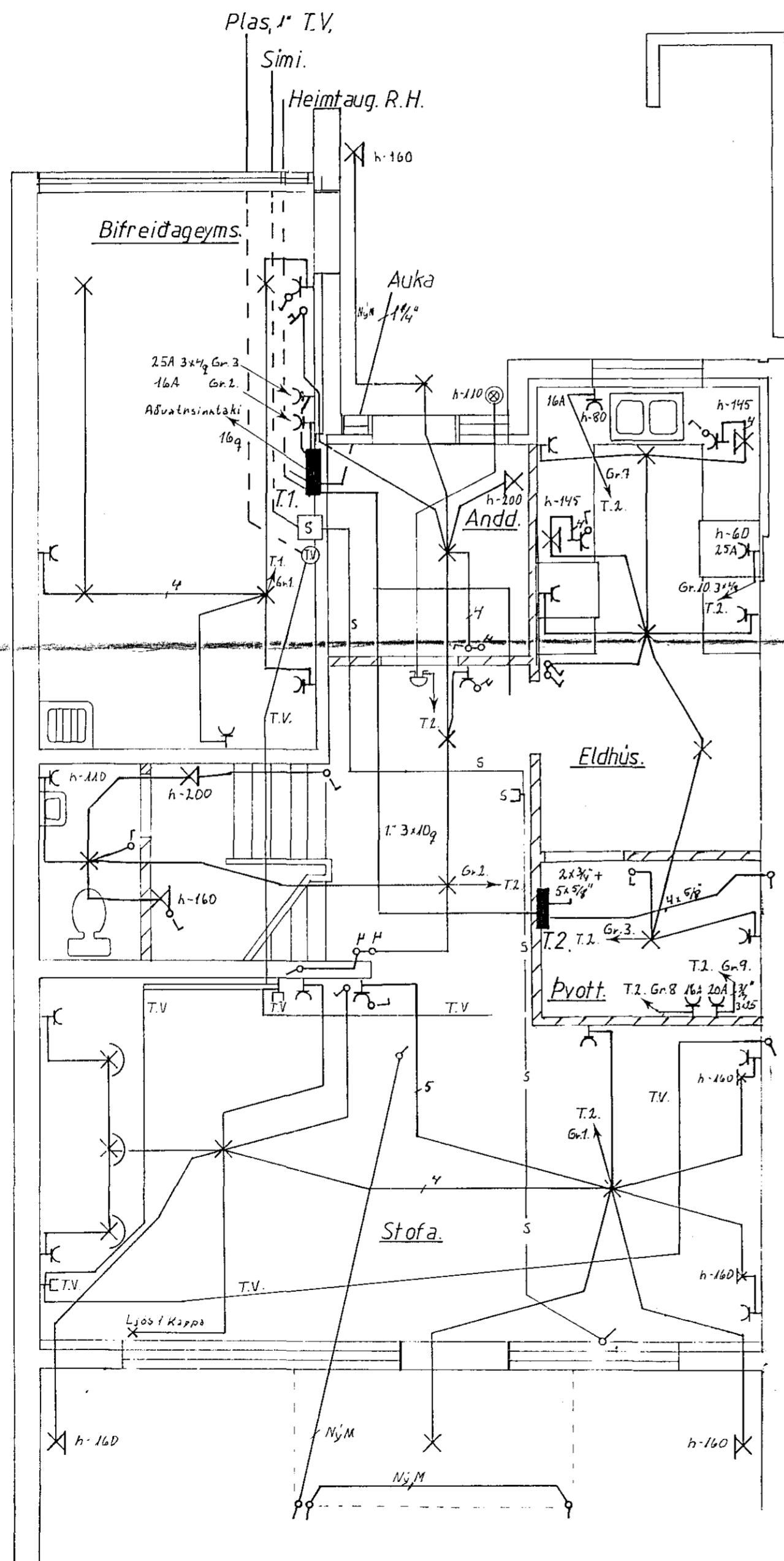


1. Hæð M:1:50

2. Hæð M:1:50

Húsnúmer nr. 466 Teikning nr. 2085
Samþykkt þ. 12.10.1982
fh. RAÞVEITU HAFNARFJÁRDAR
Jóns Guðlaugsson
Eftirlitsmaður rannsóknar

lamiðk samþykkt 12.11.1982
Ríbert Jónsson



Stekkjárhvammur 7 Hafnartírdi.		M = 1:50
Lárus E Eiríksson Bugdúangi 9. Mosf.sv.		Bl 1 Af 2
Sími 66109.		23-5-1982
		Lárus E. Eiríksson