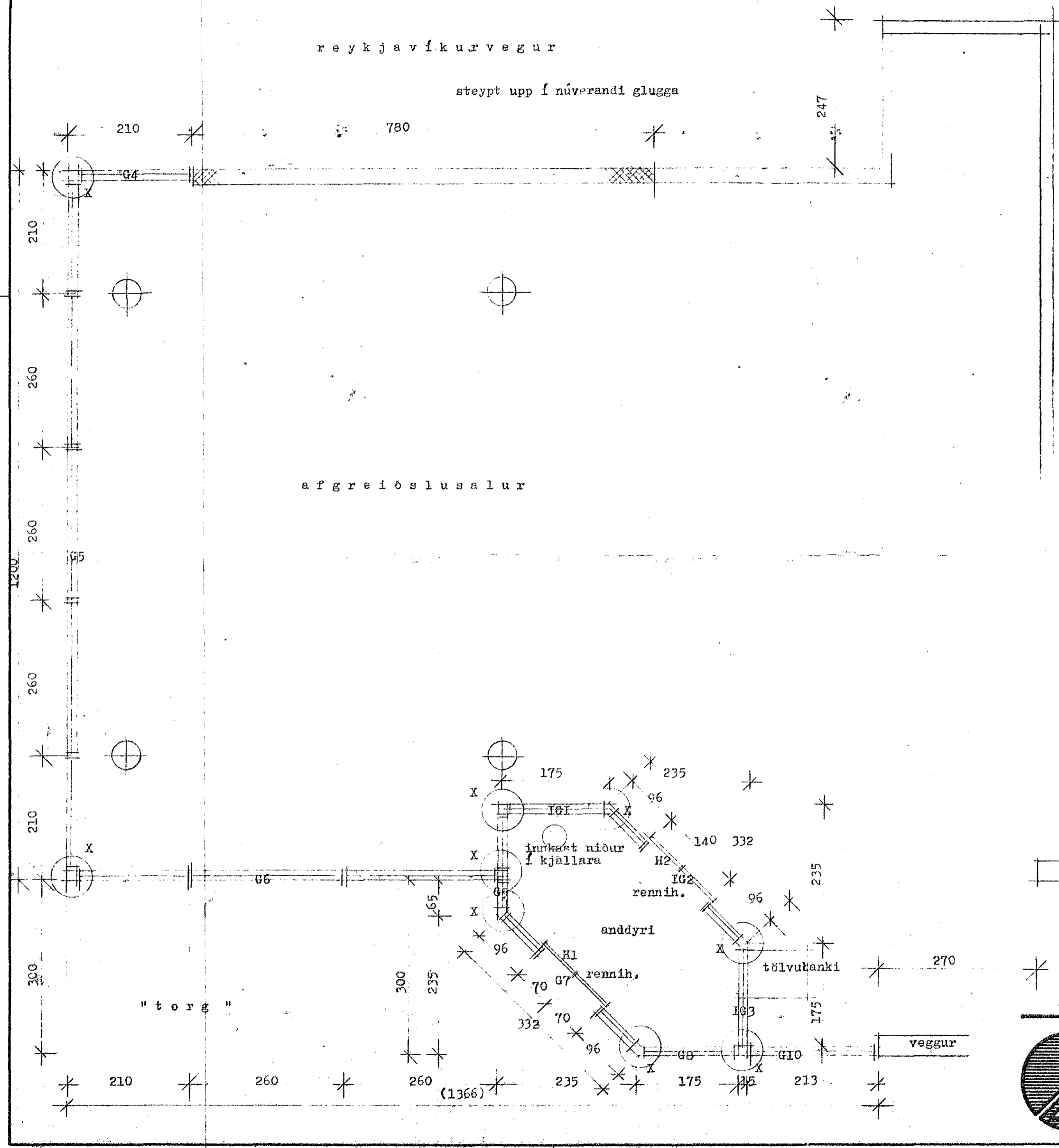


reykjavíkurvegur

steypt upp í núverandi glugga

afgreiðslusalur



X teikna skal sérstaklega frágang

Öll mál skal taka á staðnum áður en smíði hefst

br. maí 1987 jra



**TILKNISTOFAN RÖDULL**

ARMULA 36 - 108 REYKJAVÍK - SÍMI 33950 & 33577

Iðnaðarbanki Íslands  
Strandgötu 1, Hafnarfyrði

1. hæð anddyri og gluggar í  
afgreiðslusal

TEIKN.	DAGS: maí 1987
REIKN.	VERK: 87001
VFIRF.	BLAD: 1.41
MKV: 1:50	

*[Handwritten signature]*