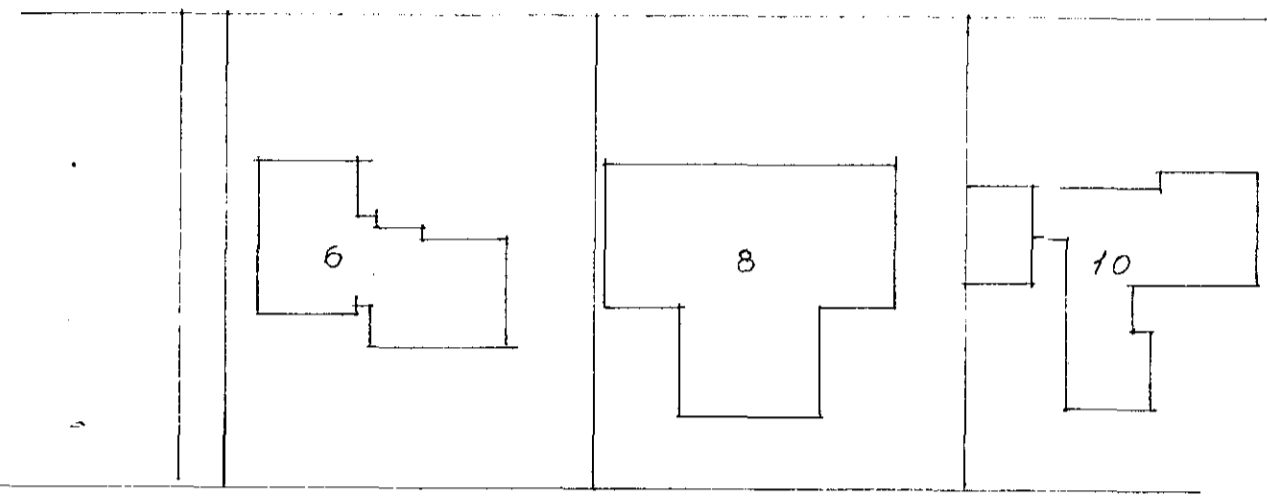


Skjólvangur

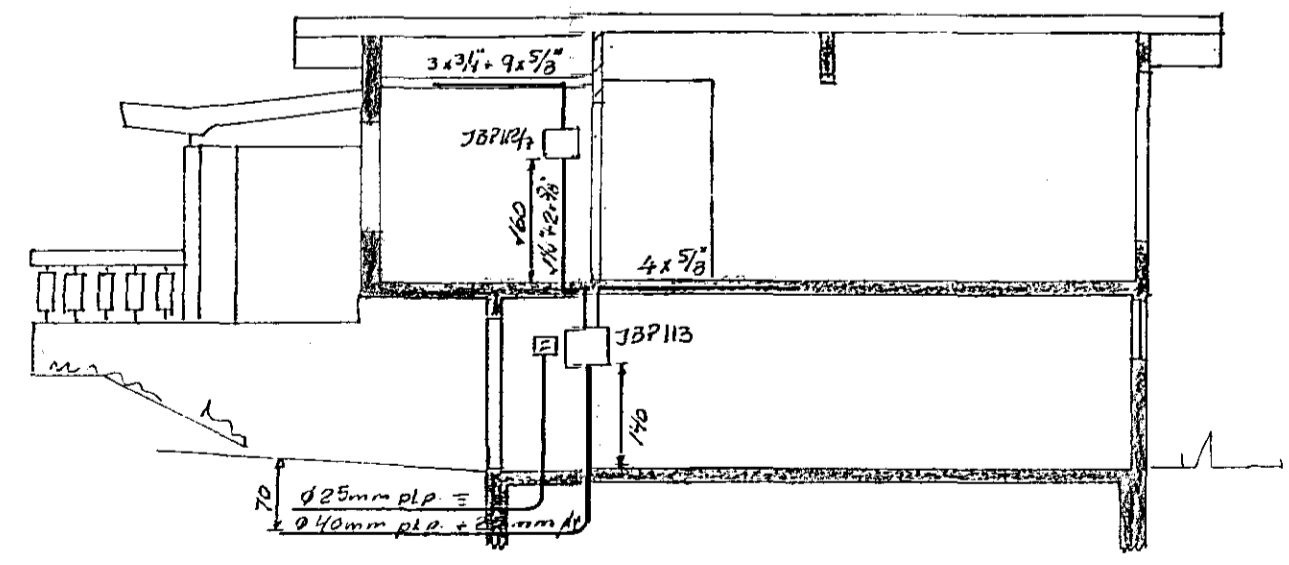
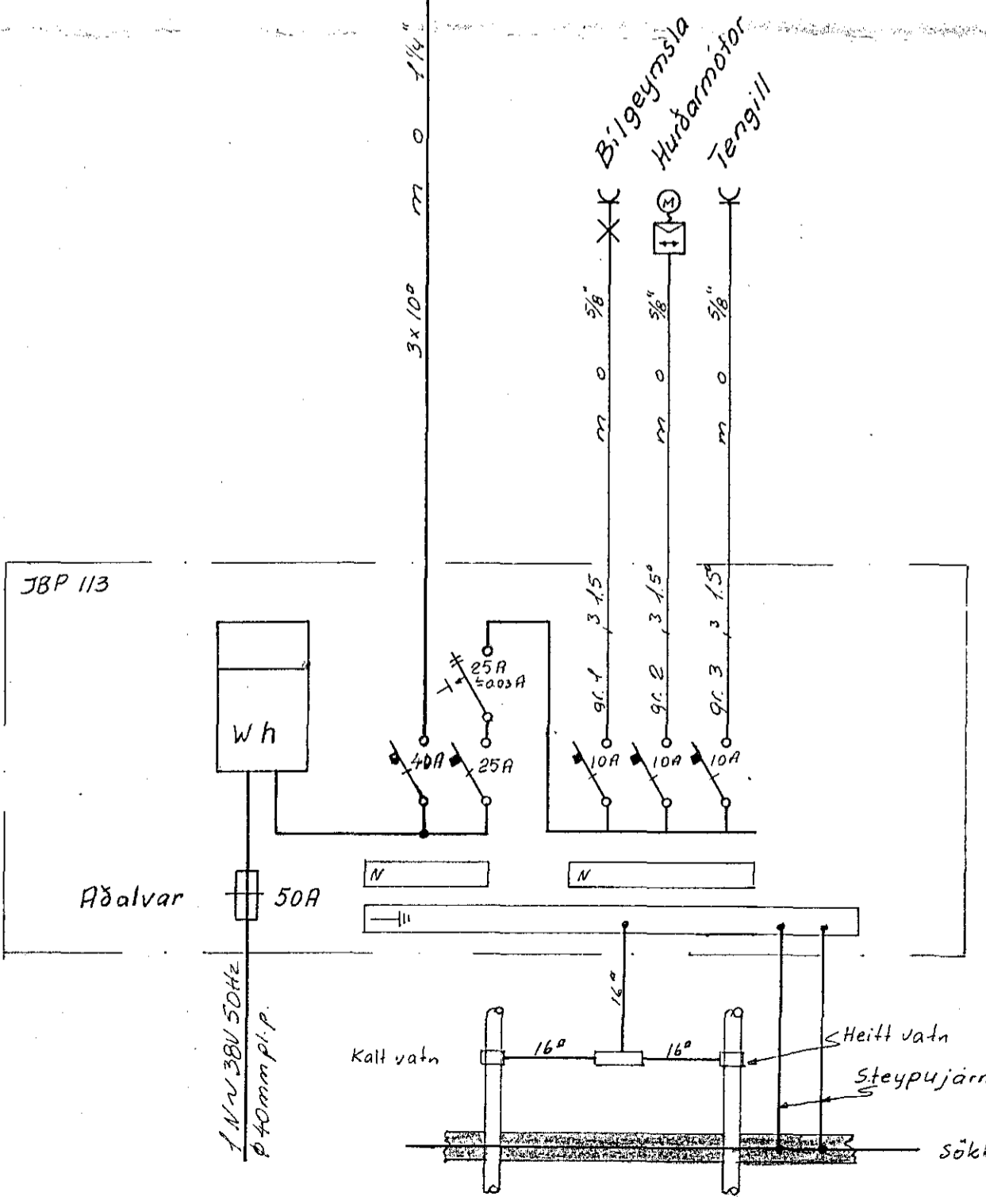
Inntak R.H.

Inntök samþykkt 2.15. 1977

f.h. RÁFVEITU HAFNARFJARDAR
Ólafur Skinnarsson



Afstöðumynd f: 500



Snið A-A í Inntak R.H.
 M. 1:100

Skýringar:

Lagnir eru huldar 5/8" pipulagnir og taugar 3x1.5". Hæð rofa sé 10.5 sm. Hæð tengla sé 20 sm. Málstraumur rofa og tengla sé 10 A. Mál gefin upp frá fullfr.g. gölf. Tenglar teiknaðir við rofa eru í sömu dás og rofar. Af öllum ljósum utanhúss skal leggja plastpipu í dregna með plaststreng. F = Bajarssimi, L = loftnet

SKJÓLVANGUR 3. HAFNARF.	mælikv. 1:100 1:500
	dags. MARS 1977
AFSTAÐA, SNIÐ, SKÝRINGAR EINLÍNUMYNDIR	teikn. T.S. bl. 1 af 3
	samþ. Traust Seinnli
	teikn. nr. 20-A 50