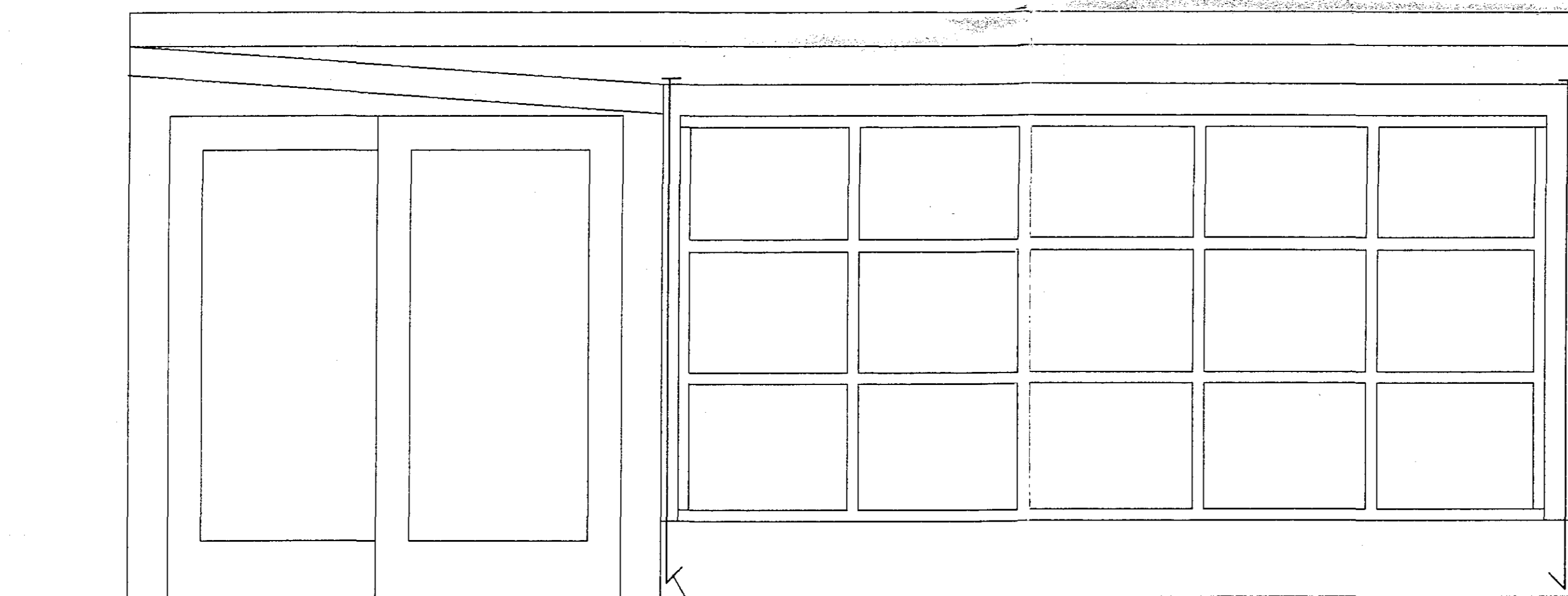
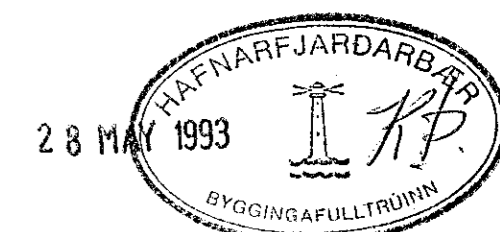


sjá einnig teikningar: B-I
 B-II
 B-III
 B-III A
 B-III B
 B-III C
 L-1
 L-2
 L-3
 L-4
 a.u.b.



12 mm stálteinn, endi ísteyptur í sökkul, 30 cm.
 skinna á enda 80 x 80 x 5 mm

festing á límtré og gluggum.
 sjá teikningu B-III A og B-III B.



Vesturhlid.

12 mm stálteinn, endi ísteyptur í sökkul, 30 cm
 skinna á enda 80 x 80 x 5 mm.

Stuðlaberg 14 Hafnarfirði

Janúar 1993

Sólstofa, festingar

mkv. 1:20

Tæknipjónusta Sveins Karlssonar TFI
 Bæjarhrauni 2 220 Hafnarfjörður.

Teikning
 B-III C