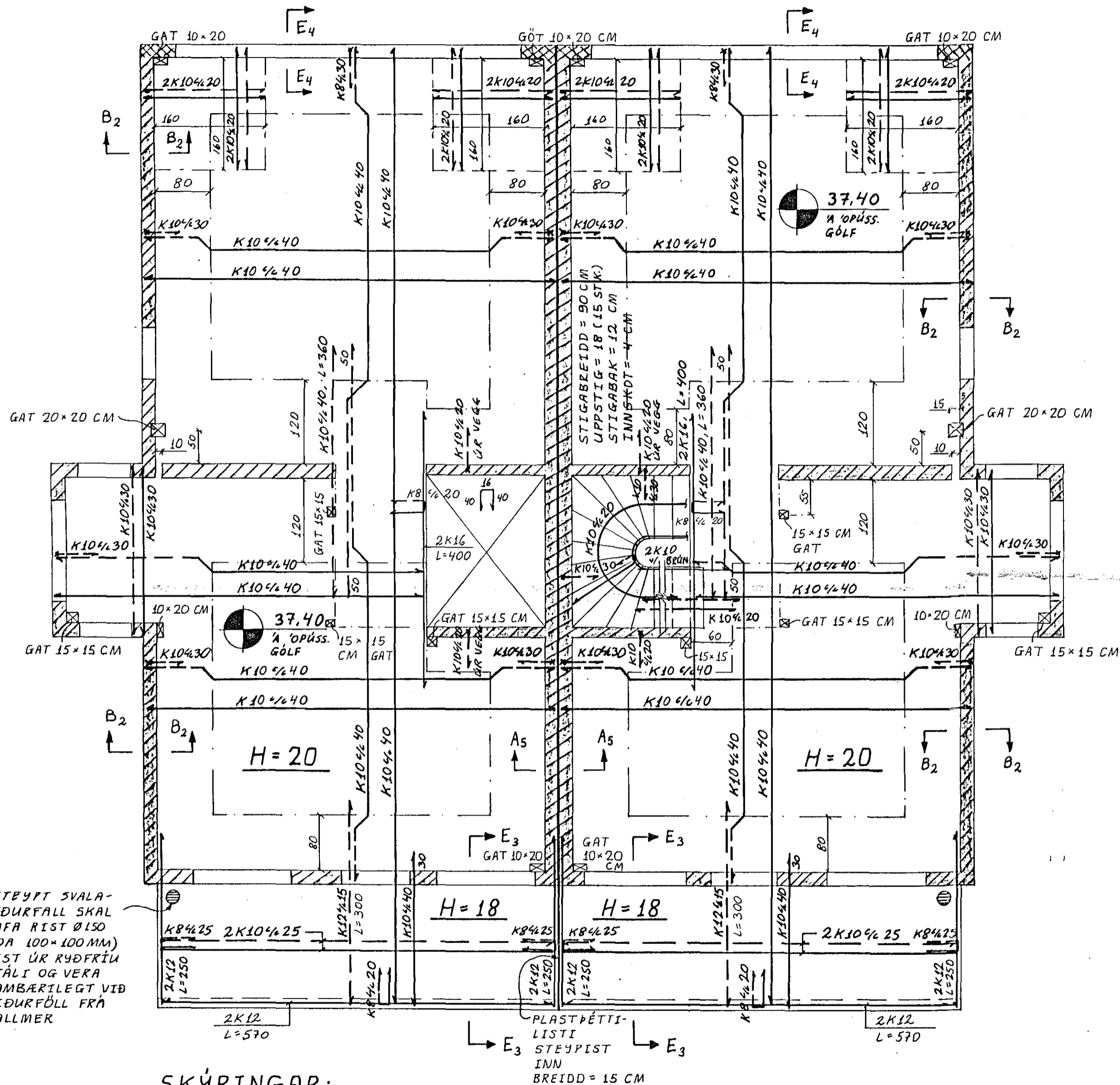


PLATA YFIR 1.HÆÐ. Grunnmynd. 1:50



Í STEYPT SVALA-  
NIDURFALL SKAL  
HAFA RIST Ø150  
(EÐA 100x100MM)  
RIST ÚR RYÐFRÍU  
STÁLI OG VERA  
SAMBÆRILEGT VIÐ  
NIDURFÖLL FRÁ  
DALLMER

SKÝRINGAR:

ÁLAG Á PLÖTU: EIGINDUNGI: 600 KG/M<sup>2</sup>  
NOTPLUNGI: 200 KG/M<sup>2</sup>  
800 KG/M<sup>2</sup>

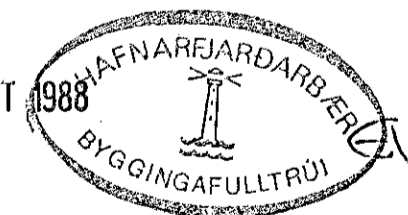
BENDISTÁL: STÁL: KS 40 ; F<sub>y</sub> = 4000 KP/CM<sup>2</sup>  
SKEYTING ÞAR SEM ANNAD  
ER EKKI SÝNT:

KB: MINNST 40 CM  
K10: " 50 "  
K12: " 60 "  
K16: " 70 "

STEYPA: VEGGIR: S - 250  
PLÖTUR: S - 200  
SEMENT ≥ 300 KG/M<sup>3</sup> DMAX ≤ 3,2 CM  
TITRA SKAL ALLA SIGMÁL ≤ 10 CM  
STEYPU Í MÖTUM ÍBLANDAD  
LOFT 5% ± 1%

STEYPLAG Á STÖNGUM:  
Í PLÖTUM 15 CM  
Í VEGGJUM OG SÚLUM 3 CM  
ÞAR SEM ANNAD ER EKKI SÝNT!

31 OCT 1988



ÖLL ÓNEFND MÁL ERU Í CM.  
NEMA STÆRDIR BENDISTÁLS ERU  
Í MM.  
H = TÁKNAR PLÖTUÞYKKTIR

Reikn.	JK	SEPT/88	Verkheiti	Teikn.nr.
Teikn.	---	---	STUÐLABERG 32	1-06
Ath.			OG 34	
Samp.				
Kvarði	Verkhluti			
1:50			PLATA YFIR 1.HÆÐ. GRUNNMYND. SKÝRINGAR	JÓN KRISTJÁNSSON. FVFÍ. S. 78731