

Gefin hæðarmál skulu vera frá fullfrágengnu golfi að midri dós.

Hæð rofa skal vera 100 cm.

Hæð tengla vid rofa í sömu hæð og rofinn.

Hæð tengla 20 cm. frá gólfi.

Pipur séu 5/8 og vír 3 × 1,5²

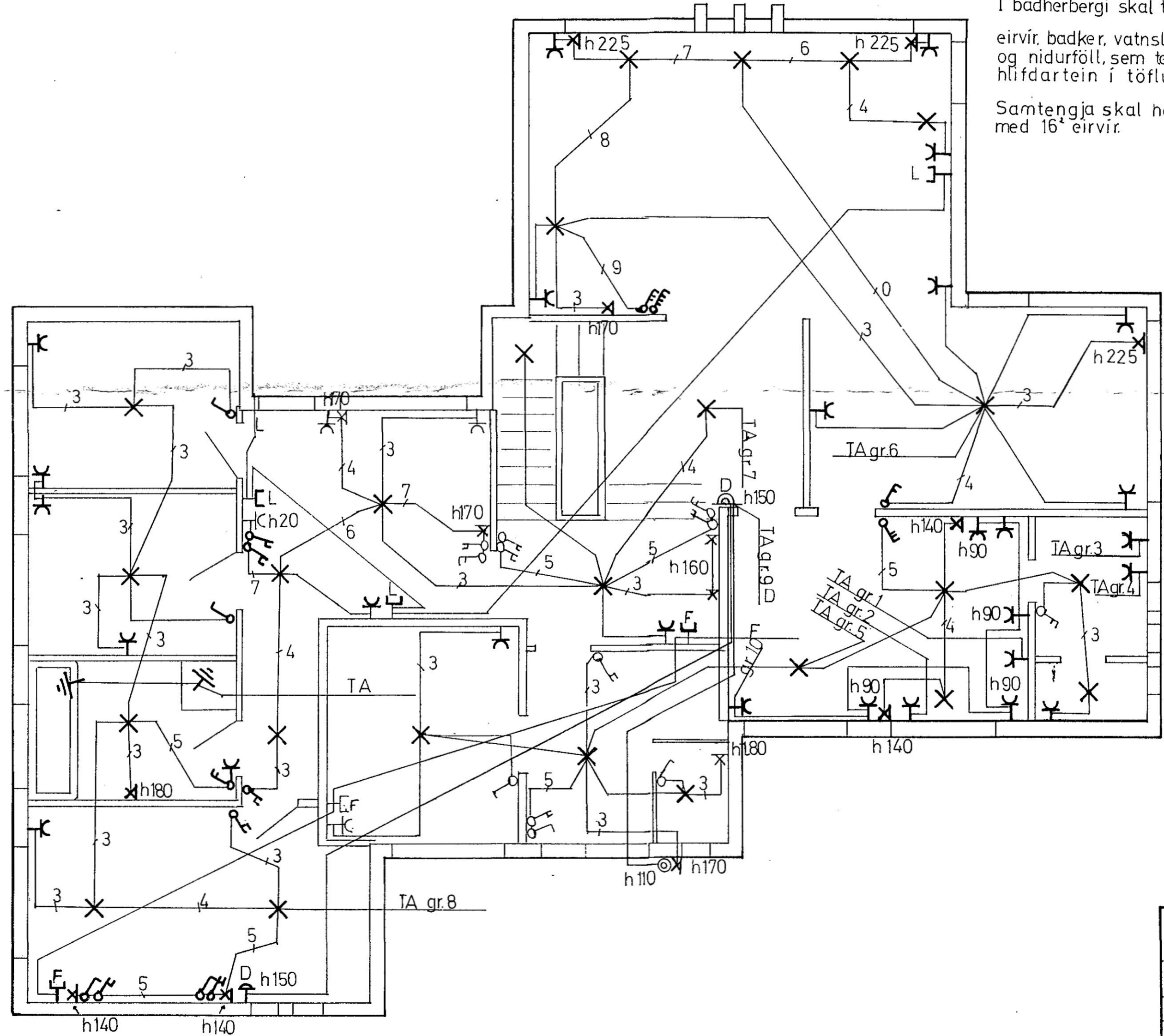
Málstraumur rofa og tengla sé 10A.

Í badherbergi skal tengja saman með 6²

eirvir, badker, vatnslagnir, yfirfallspipur og nidurföll, sem tengjast sidan vid hlífðartein í töflu.

Samtengja skal heitt og kalt vatnsinntak með 16² eirvir.

Nema annars sé getið



SÆVANGUR. 5. HAFNARF.	
Mkv. 1:50	EINBYLISHÚS.
Hannað:	
Teiknað: <i>Rúmar Sig.</i>	RAFLÖGN HÆÐ.
Yfirlarið:	
Dags. 20.12.78	Nr. Blað 2 af 3