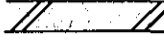
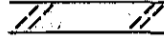
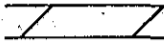
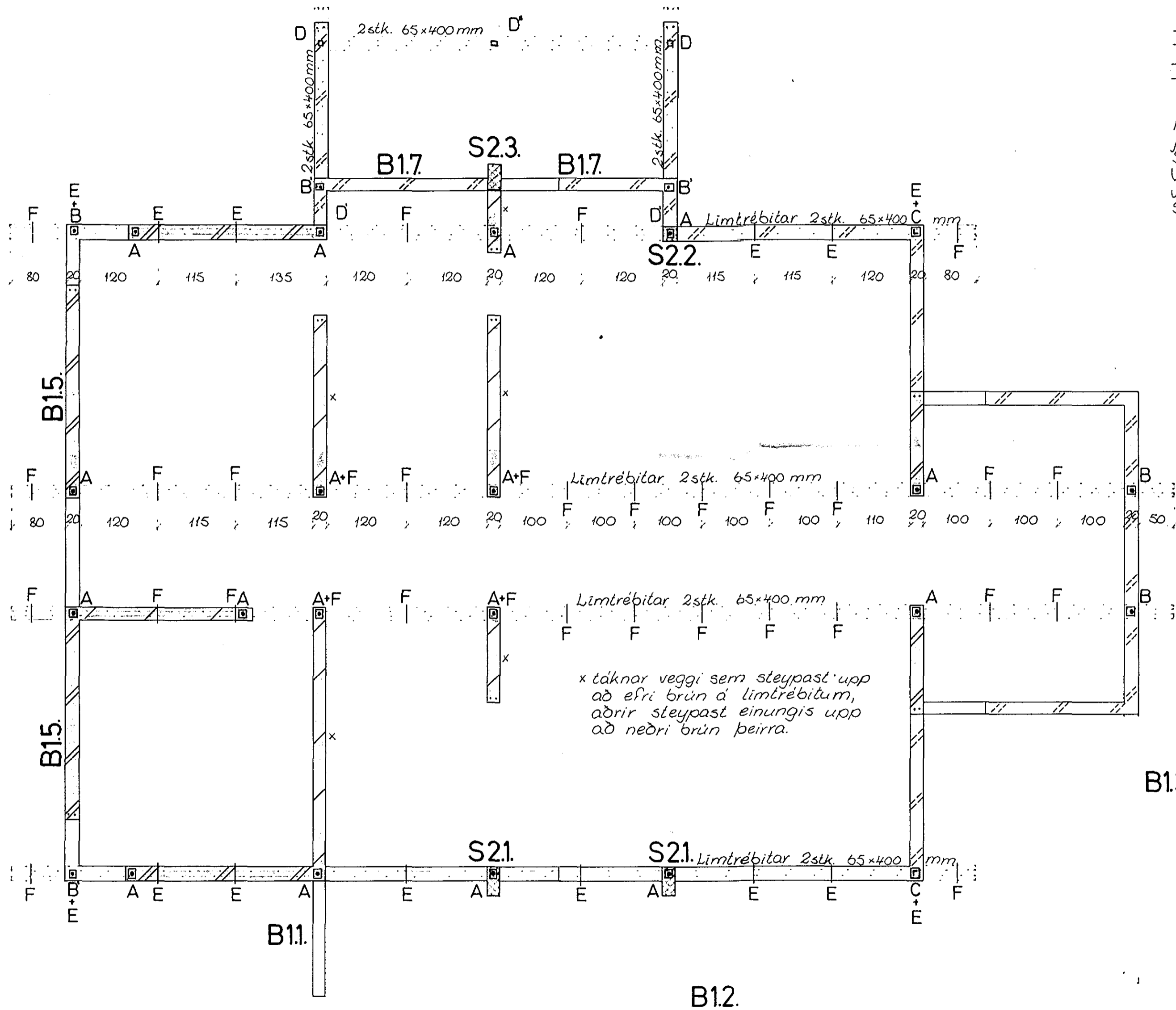


JÁRNBENT STEYPA VEGGIR Á EFRI HÆÐ GRUNNMYND 1:50

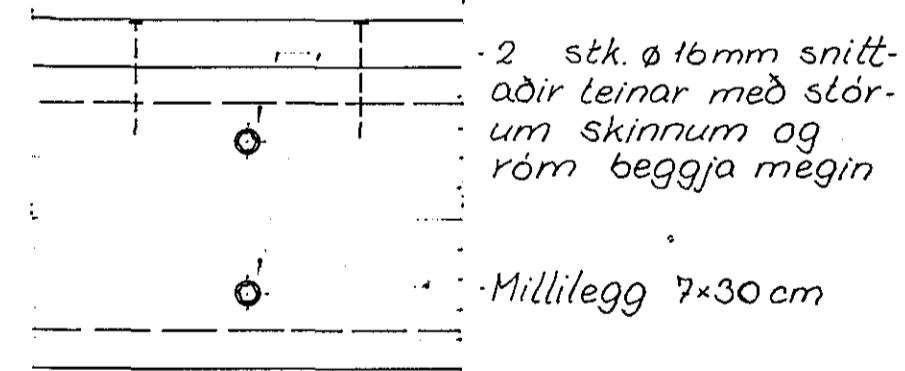
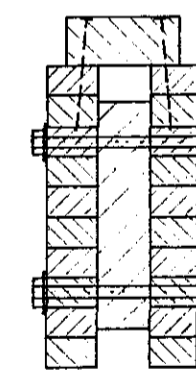
SKÝRINGAR:

-  tákna úrveggjabendingu 2#;
(K10 c 15 ytri og K10 c 30 innri) lárétt
2 K10 c 30 lóðrétt
-  tákna úrveggjabendingu undir
gluggum
-  tákna innveggjabendingu #;
K10 c 30 lárétt og lóðrétt

Punktur á grunnmynd tákna lóðrétt K12
járn L= 210 cm.
Súlur og sérmyndir bilafestinga, sjá bl. 438.18 og 9.
Vardandi ísteypta lista, einangrun o.þ.h.
vísast til arkitektateikninga.
Sjá einnig skýringar á bl. 438.11.



SÉRMYND F 1:10 32.stk.



x tákna veggj sem steypast upp
að efri brún á limtrébitum,
aðrir steypast einungis upp
að neðri brún þeirra.