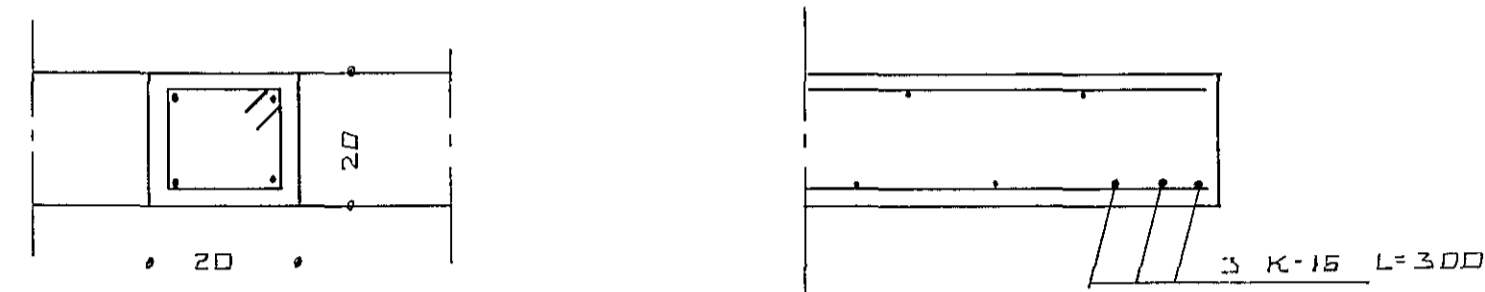


SKYRINGAR:

Steypa skal vera S - 250 framkv. fl. B skv. IST. - 10
 Stál skal vera Ks - 40 Rj --2100 kg/cm² auðkennt með
 K á teikningu. Í lykkjum skal vera stál 37. auðkennt
 með R á teikningu. Uppmæð og undir glugga og hurðapum
 komi 2 stk. K - 10 en yfir op komi 3 stk. K - 10
 nema annað sé tekið fram á teikningu.
 Járn skulu ná minnst 60 cm. út fyrir veggop.
 Skeytilengd K - 8 = 45 cm, K - 10 = 50 cm, K - 12 = 60 cm.
 Ekki má skeyta nema 1/3 járna í sama sniði

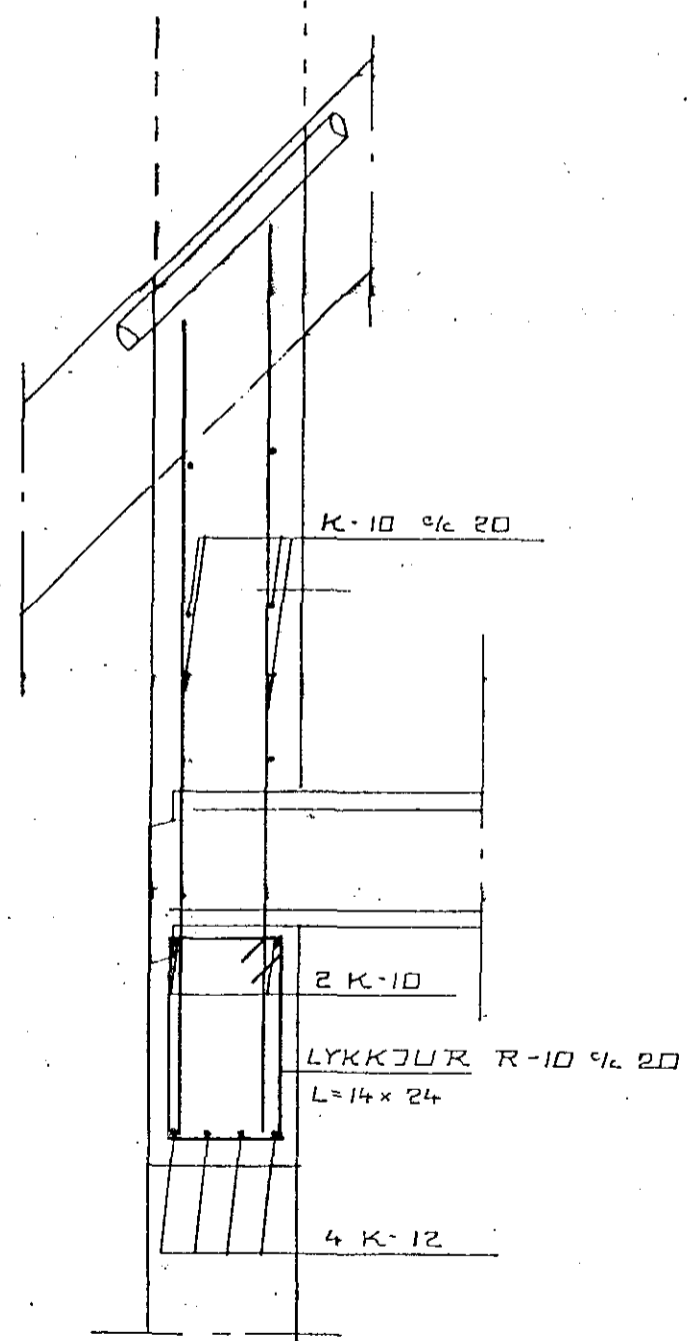
Járnamál eru í mm.
 Önnur mál eru í cm.

- Járn í neðri brún plötu
- - - - - Járn í efri brún plötu
- ⊕ Tala í hring táknar plötubykkt
- ↔ Neðri járn liggja samsíða merki

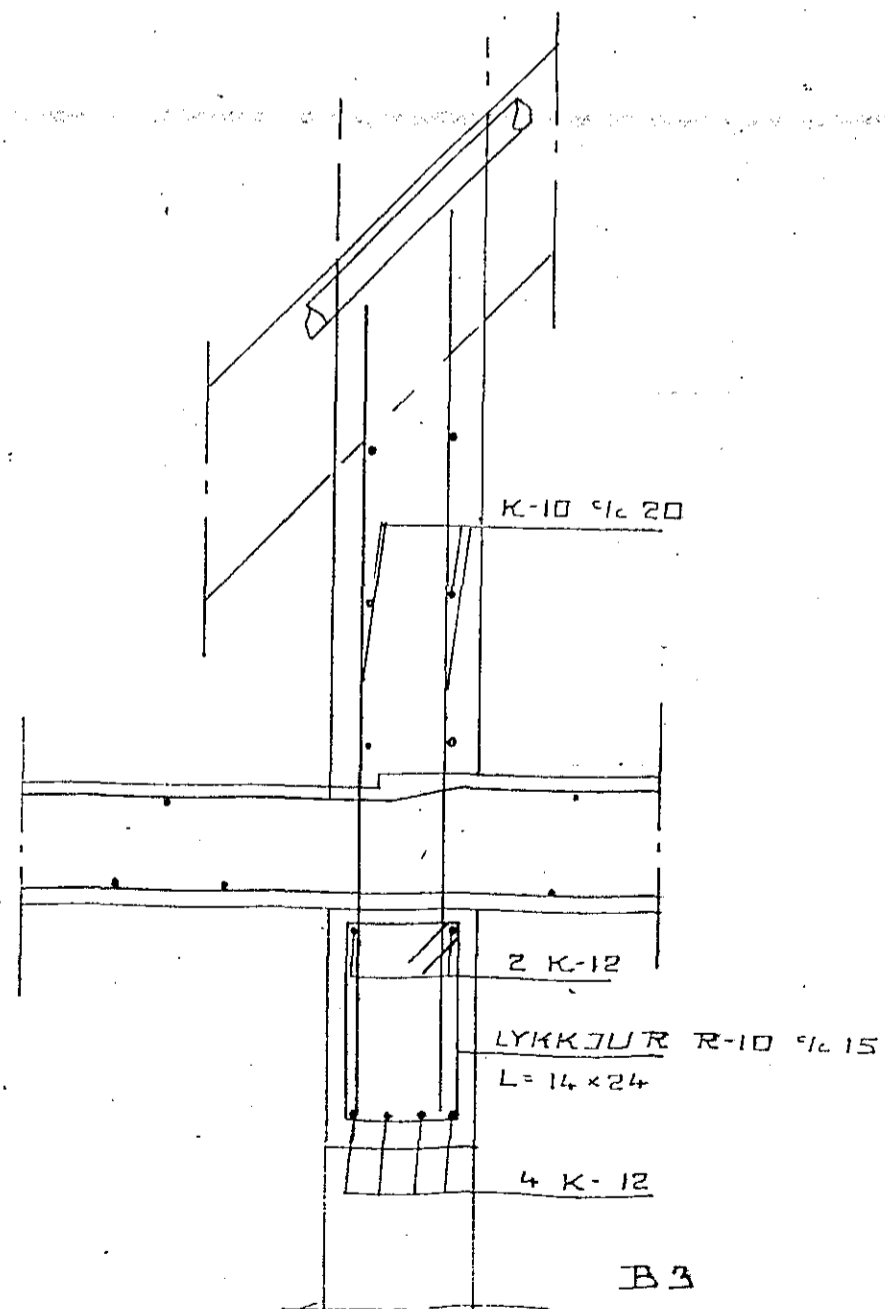


51 LÖDRETT 4 K-12
 LARETT LYKKJUR R-10
 L=14x14 1/2 20

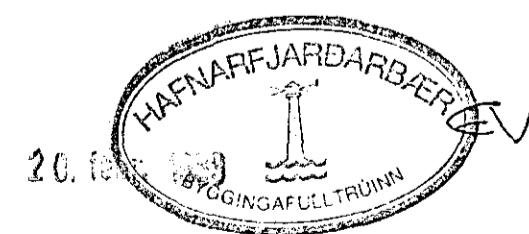
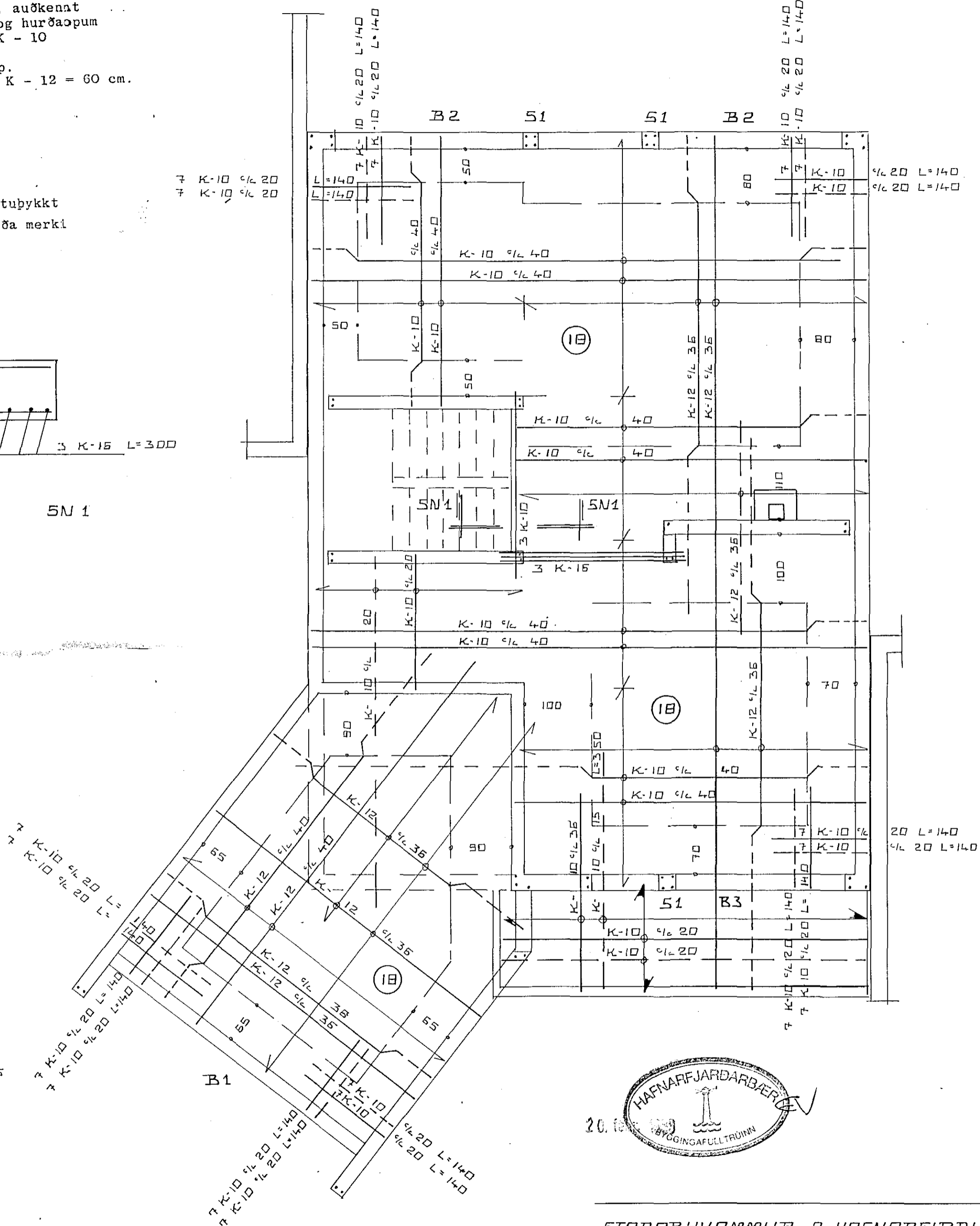
5N1



B2, B4



B3



STADARHUAMMUR 9 HAFNAFJARDI
 JARNBENDING PLATA YFIR 1.H.
 OKT '88 MKV. 1:50 1110

JOHANNES PETURSSON FTFI