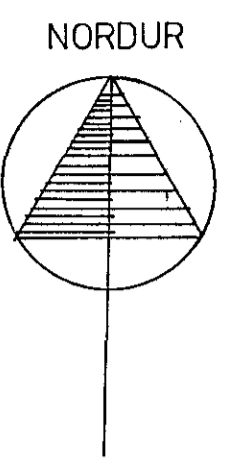
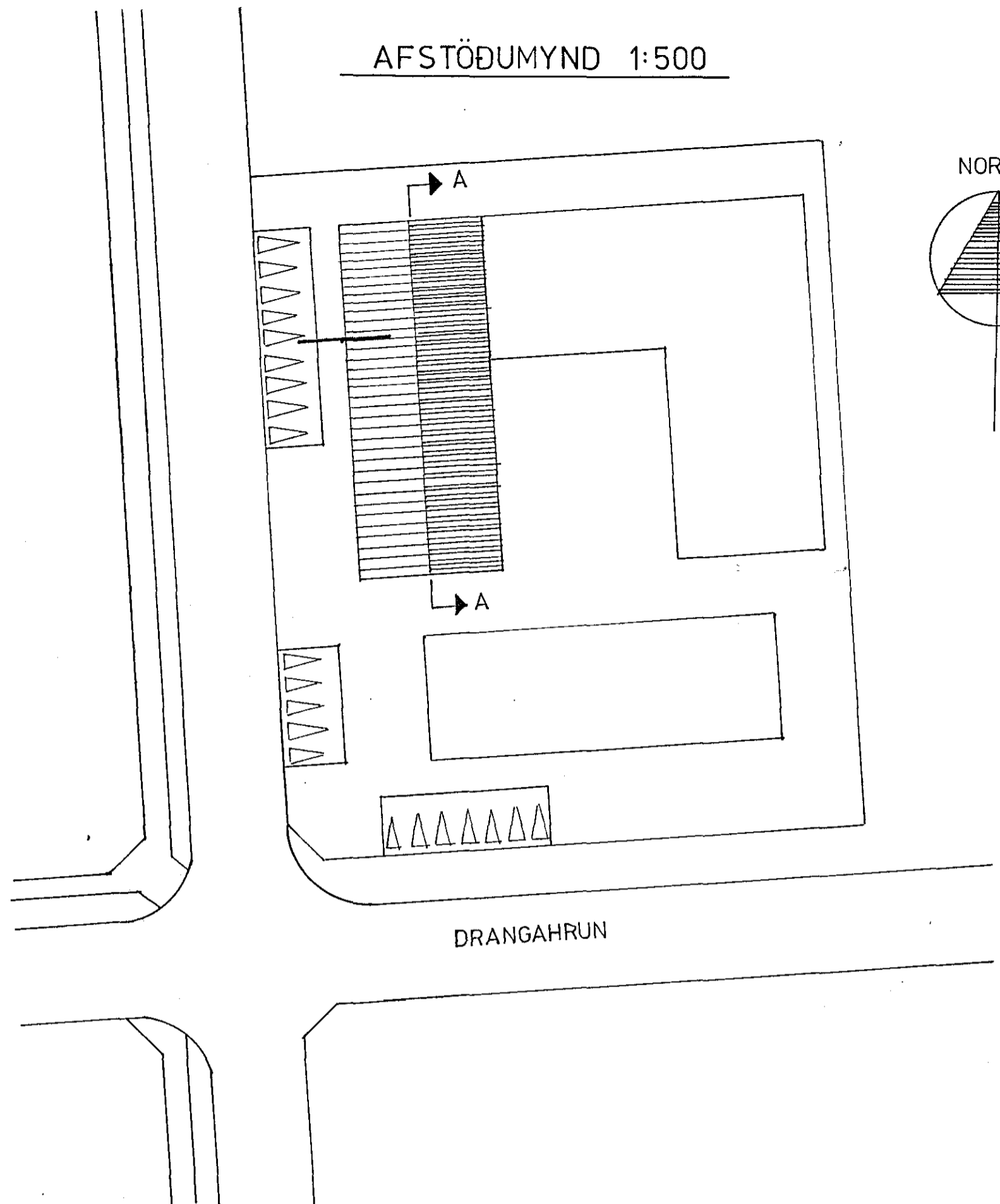


AFSTÖÐUMYND 1:500



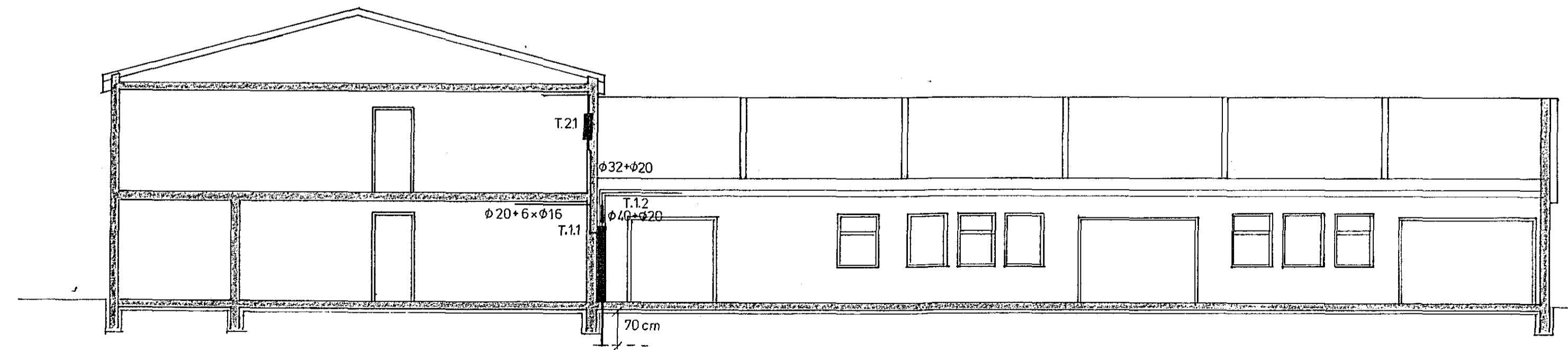
SKÝRINGAR

LAGNIR ERU  $\phi 16$ mm PÍPUR HULDAR OG TAUGAR  $3 \times 1,5$  CU  
 HÆÐ ROFA SÉ 100 cm  
 HÆÐ ROFA OG TENGLA Í SAL SÉ 110 cm  
 MÁL MIÐAST VIÐ FULLFRÆGENGIN GÓLF  
 MÁLSTRAUMUR ROFA OG TENGLA SÉ 10 A  
 STRENGIR ERU  $3 \times 1,5$  NYM  
 FYRRNEFND ATRIÐI GILDA NEMA ANNARS SE GETIÐ  
 F. TÁKNAR SÍMI  
 H. TÁKNAR INNHÚSSÍMI

Húsveita nr. 2959 Teikning nr. 2230  
 Samþykkt þ. 17.1.1984  
 f.h. RAUFVEIÐU L. NARFJARDAR  
*Jóns Guðsson*  
 Eftirlitandi rannsóknar

tekið samþykkt 17.1.1984  
*Filbert Guðsson*

SNIÐ A-A 1:100



2230

DRANGAHRUN 1b HAFNARFIRDI	VERK	BL NR
		15.
AFSTÖÐUMYND SNIÐ	HAFNARFIRDI ÁGUSTÓ3 MKV 1 500 1 100	HANNAÐ <i>Sigurjón Pál</i> TEIKNAD <i>Sigurjón Pál</i>
SIGURJÓN PÁLSSON TÆKNIFR M.F.Í. HÁAHVAMMI 4 HAFNARF S. 54355		