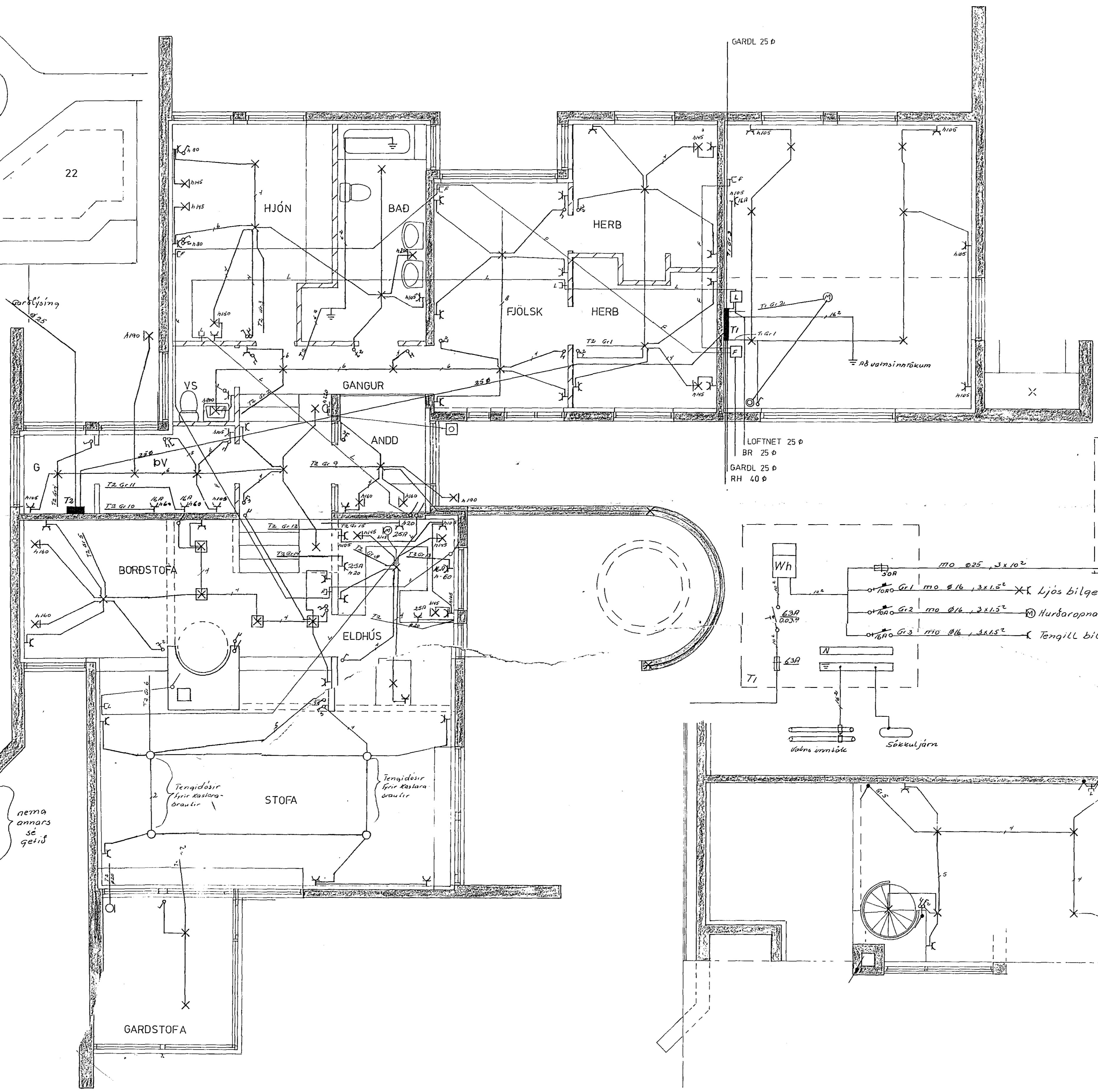
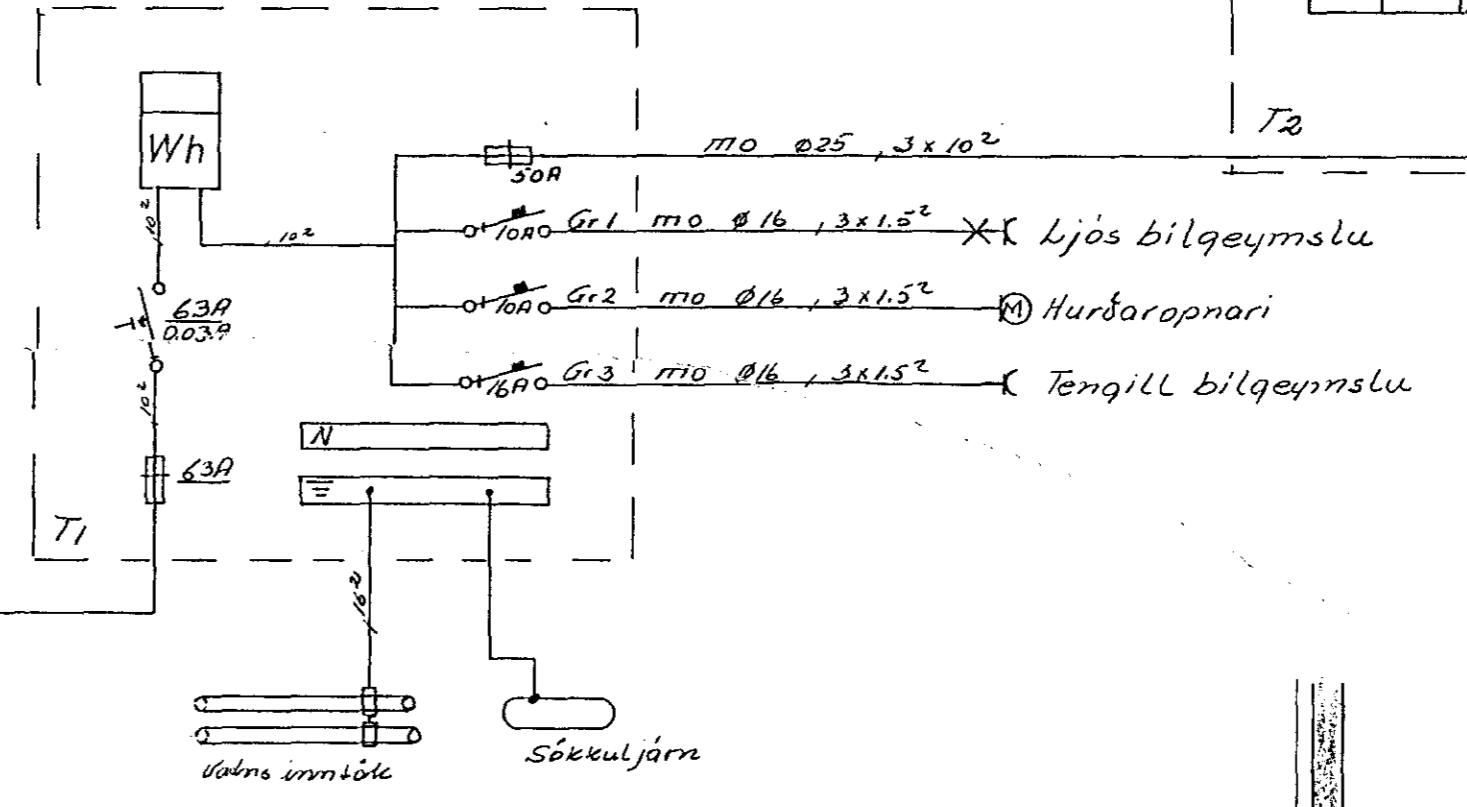


Húsvita nr. 2257 Teikning nr. 2257
 Samþykkt þ. 3.5. 1984
 f. h. RAÞVEITU W. MARJARDAR
 Eðlismáður rannsóknar

3.5. 1984
 Alþjóðsáttun



- Gr. 1. m. 0.16, 3x1.5² Ljós herbergjum
- Gr. 2. m. 0.16, 3x1.5² " " " " gangi fjölsk
- Gr. 3. m. 0.16, 3x1.5² " " " " nýjan badherb
- Gr. 4. m. 0.16, 3x1.5² " " " " geymsla þvalla
- Gr. 5. m. 0.16, 3x1.5² " " " " borðstola rískvæ
- Gr. 6. m. 0.16, 3x1.5² " " " " ská þv
- Gr. 7. m. 0.16, 3x1.5² " " " " gróðurhúsi
- Gr. 8. m. 0.16, 3x1.5² " " " " eldhúsi
- Gr. 9. m. 0.16, 3x1.5² " " " " andl útljósing
- Gr. 10. m. 0.16, 3x1.5² Tengill þvalla
- Gr. 11. m. 0.16, 3x1.5² " " þurrkari
- Gr. 12. m. 0.16, 3x1.5² Tenglar eldhúsi
- Gr. 13. m. 0.16, 3x1.5² Tengill uppþvalla
- Gr. 14. m. 0.20, 3x1.5² " " " " " "
- Gr. 15. m. 0.20, 3x1.5² " " " " " "



Skýringar
 Málsláurmur rofa og tengla sé 10 R
 Pipur séu 0.16 vir 1.5²
 Herð tengla sé 20 cm frá fullfrá gangnu gólfi
 Herð rofa sé 205 cm
 Þsattalla sé J.B.P. NR. 113 eða samsvarandi
 Grænitábla sé Haqar NR. C 124 eða " " "
 Binda skal saman valnismittól og sökuljárn
 Bindu skal saman bakkar svörlupötn
 niður fall og vatn í badherbergi

2257 X

NR.	BREYTING	DAGS	BR.
FAGRABERG		40	
RAFLOGN		HANNAD	JE
AFSTÖÐU, SNID OG		TEIKNAD	JE
EINLINUMYNDIR		DAGS	Feb 84
		BLAD	AF
		KVARDI	1:50
		VERK NR.	064

16m 09. 84/60 09 52829