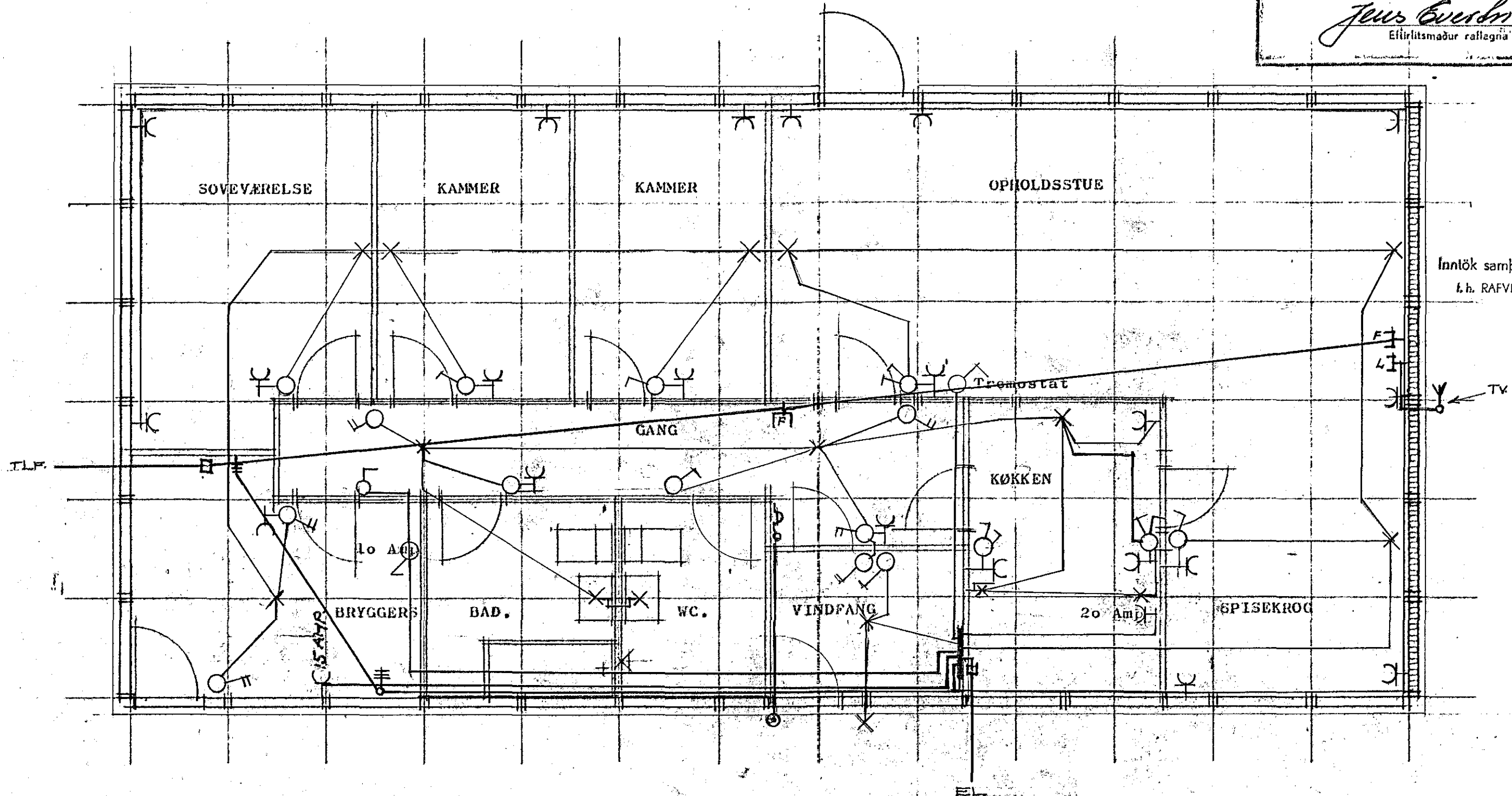


Húsveita nr. 2248 Teikning nr. 1127
 Samþykkt þ. 9/10 1973
 f.h. RAFVEITU HAFNARFJARDAR
Jens Eversmon
 Eftirlitsmaður rannagna



Innlök samþykkt 23.10. 1973
 f.h. RAFVEITU HAFNARFJARDAR
 Verkstjórn A.K.

Stikkantaktes anbringes 20 cm over gult -
 Installationen udføres af plastkabler eller plastrør, samt Siemens material
 Forsyningsspænding er 220 VOLT . - 1 fase .

Fig. er ændret pr. 12.10.1973

TV antenne med dase og ledning vises.
 Jord vises forbundet med vandrer og tavle
 TLF. vises med rør og daser
 El indføring vises
 installation i køkken ændres
 afbryder til fyrrum flyttes

TYPE 124 B. spejlvendt - (centralvarme)

RETTET: 12.10.73 WK

GIONTA BYGGESELSKAB A/S Gydevang 2-4 · 3450 Allerød · Tlf. (03) 27 35 14		SAG 5/73
BYGGERE	ISLAND - HAFNARFJORDUR	TEGN. NR. 6.01
BYGGEPLADS	Heidvangur 22	MAL 1:50
MATR. NR.		DATE 28.6.1973
TEGNING AF	EL - INSTALLATION	SIGN. wk/
		RETTET: 12.10.73