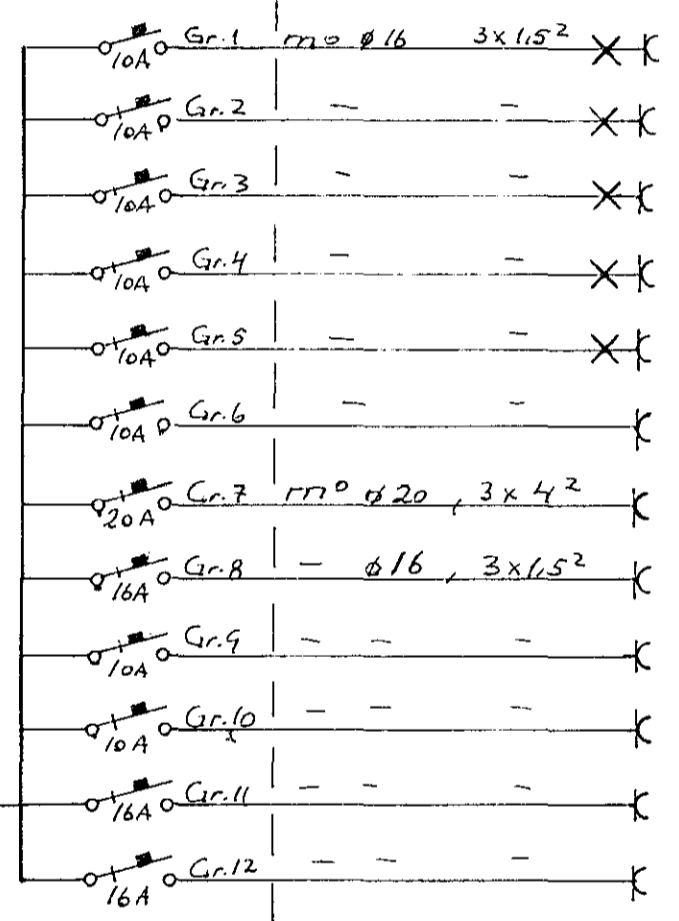
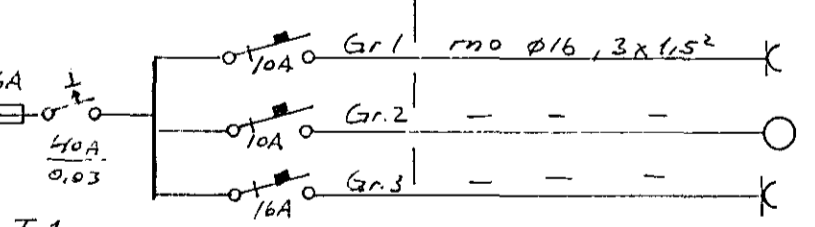
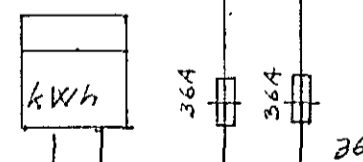


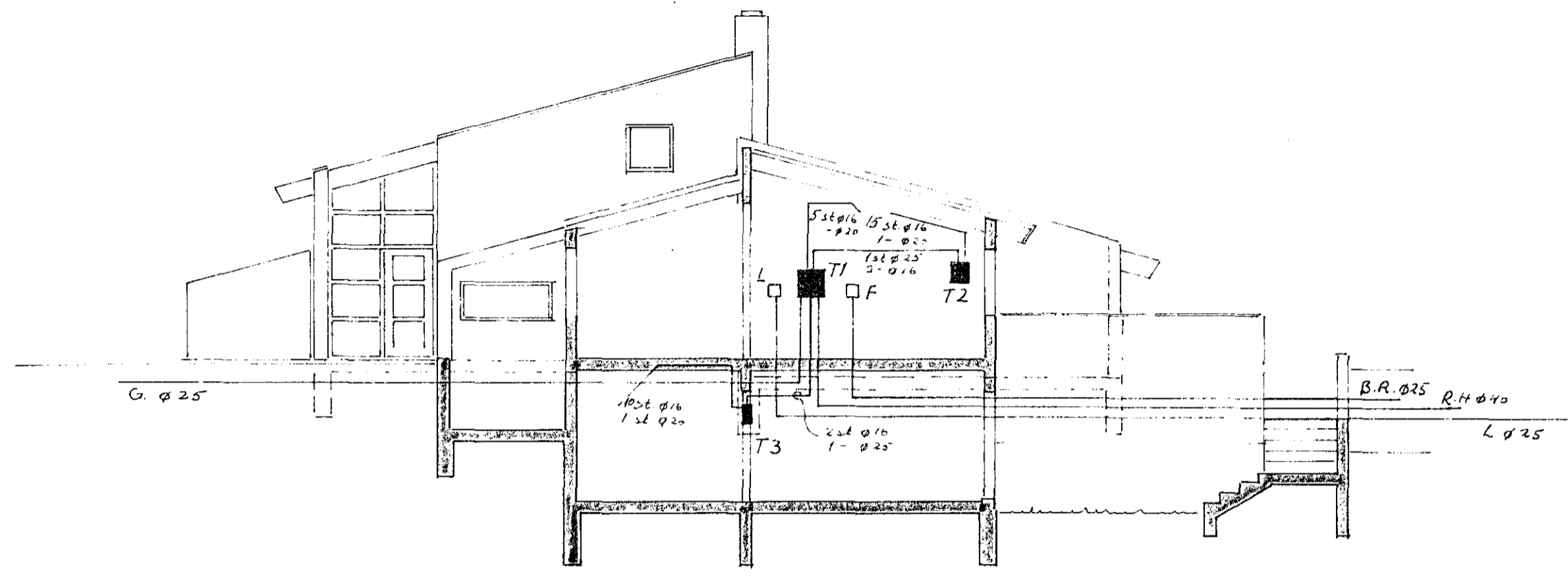
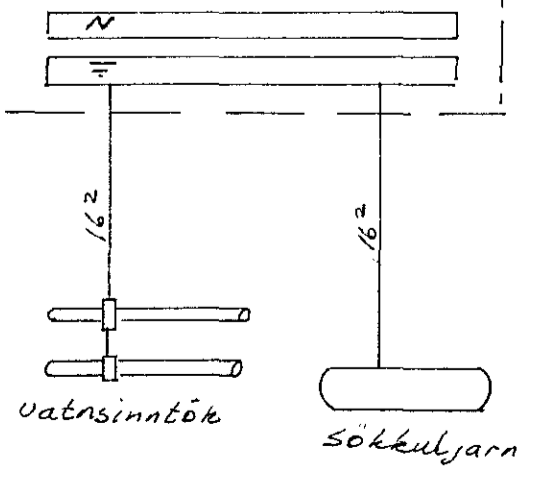
- Gr.1 mmo $\phi 16$ $3 \times 1,5^2$ X X Ljós og tenglar gangur og útiljós
- Gr.2 - - - X X - " - Leikherbergi og herb.
- Gr.3 - - - X X - " - geymsla, puottan, útil.
- Gr.4 - - - X X - " - Bad, gufa, herb.
- Gr.5 - - - X Tengill puottavél
- Gr.6 - - - X - " - þurrhari
- Gr.7 mmo $\phi 20$ 3×4^2 O sauna
- Gr.8 - $\phi 20$ $3 \times 1,5^2$ X Tengill herb.
- Gr.9 - $\phi 16$ $3 \times 1,5^2$ X - " - herb.



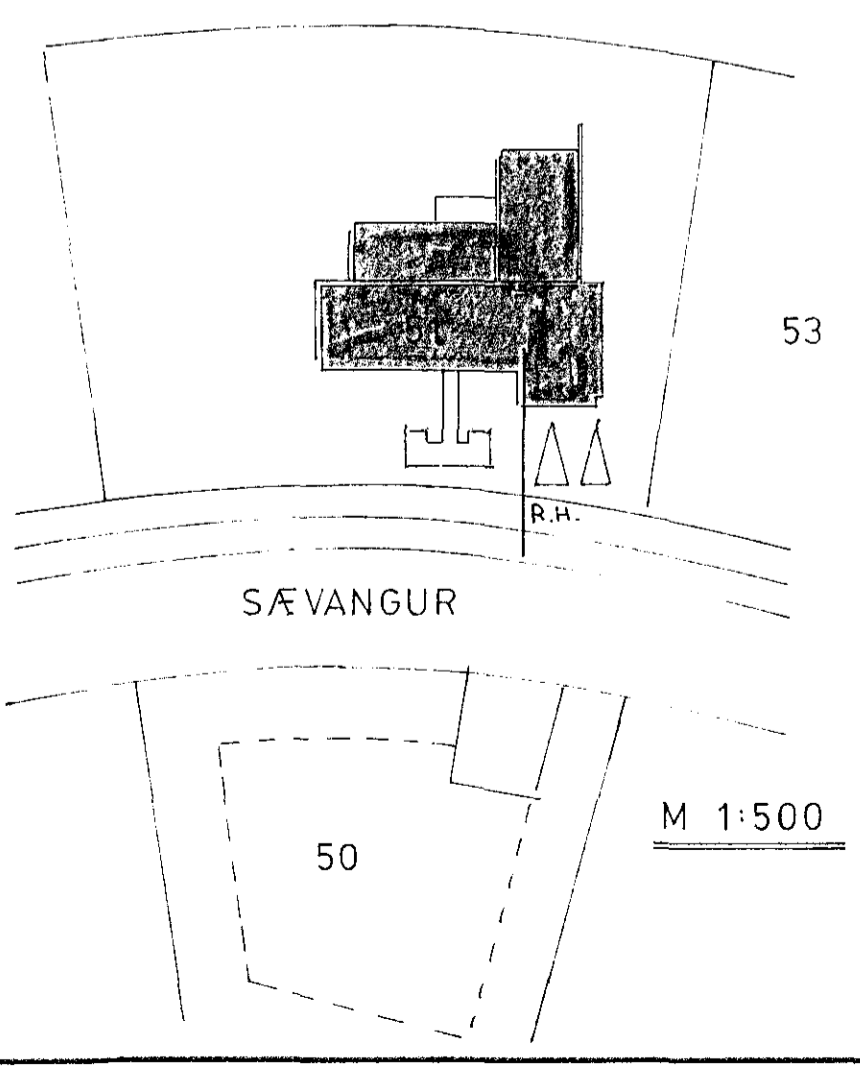
- Gr.1 mmo $\phi 16$ $3 \times 1,5^2$ X X Ljós og tenglar eldhúsi
- Gr.2 - - - X X - " - stofa
- Gr.3 - - - X X - " - borðstofa
- Gr.4 - - - X X - " - hjón, herb. og bad
- Gr.5 - - - X X - " - Laufskáli
- Gr.6 - - - X - " - andd. geymsla, útiljósing
- Gr.7 mmo $\phi 20$ 3×4^2 X Tengill eldavél
- Gr.8 - $\phi 16$ $3 \times 1,5^2$ X - " - upppuottavél
- Gr.9 - - - X - " - Laufskáli
- Gr.10 - - - X - " - stofa
- Gr.11 - - - X - " - puottavél
- Gr.12 - - - X - " - þurrhari



- Gr.1 mmo $\phi 16$ $3 \times 1,5^2$ X Ljós og tenglar bílgeymslu
- Gr.2 - - - O Hrudaropnari
- Gr.3 - - - X Tengill bílgeymslu



SNID 1:100



M 1:500

Skýringar:

Málstraumur rofa og tengla sé 10A
 Pipur séu $\phi 16$, vir $1,5^2$
 Hæð rofa sé 105cm
 Hæð tengla í eldhúsi, puottahúsi og bílgeymslu sé 105cm.
 Hæð tengla sé 20cm.
 Öll hæðarmál eru miðað við fullfrágengin gólf.
 Binda skal saman vatnsinntök og jarðbinda
 badkar og sturtubotn
 Adaltafla er JBP 114 eða samsvarendi
 greiniböflur T2 og T3 eru Hæger c 124
 Tenglar og rofar í bílgeymslu séu af
 rakupettri gerð

NR.	BREYTING	DAGS	BR.
SÆVANGUR 51			
EINLÍNUMYND AFSTAÐA		HANNAD	F. F. H.
SNID OG SKÝRINGAR		TEIKNAD	F. F. H.
		DAGS	okt 83
		BLAD	3 AF 3
		KVARDI	
		VERK NR.	060

Fon og Fax 5.5460 og 5.2829