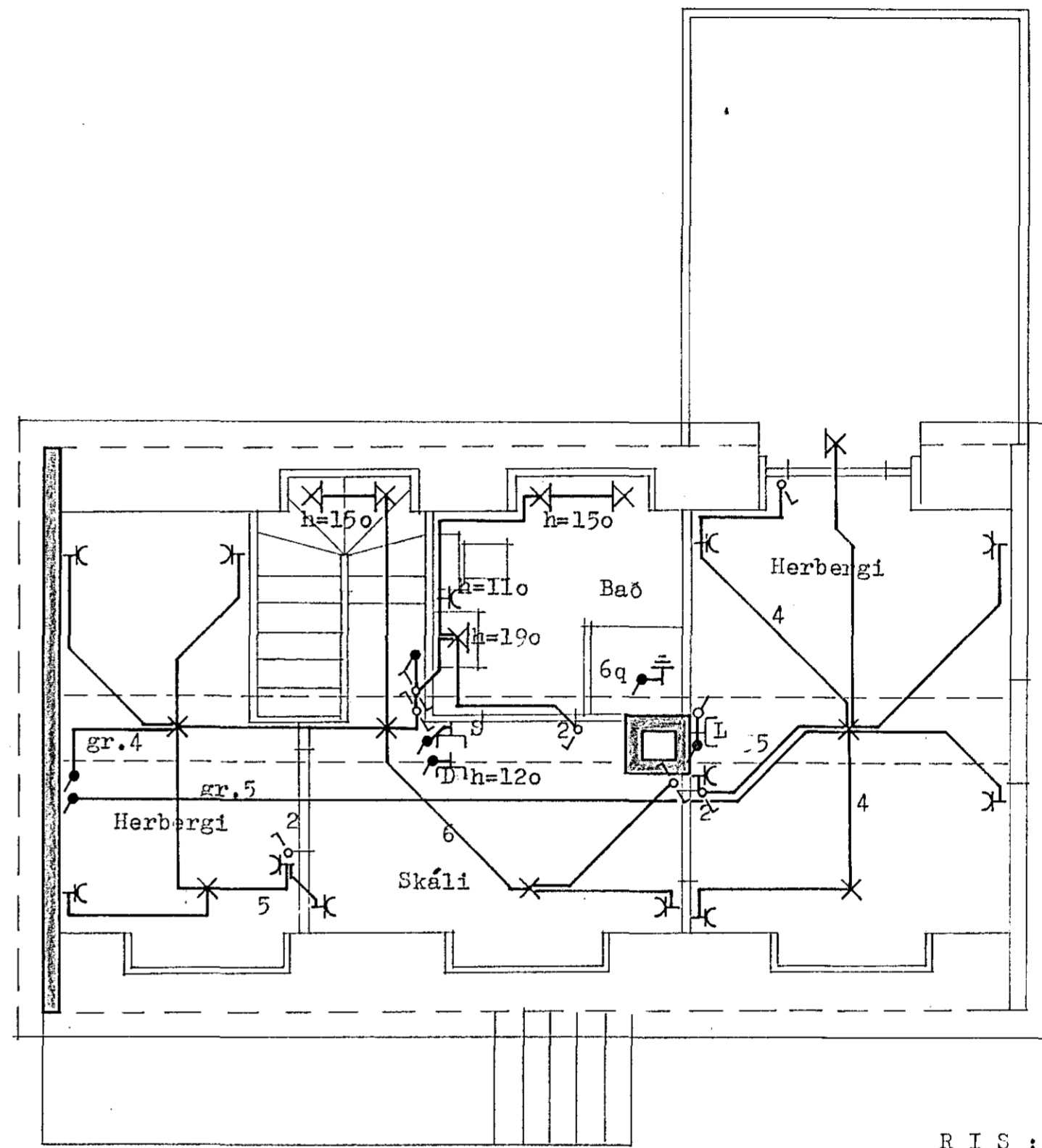
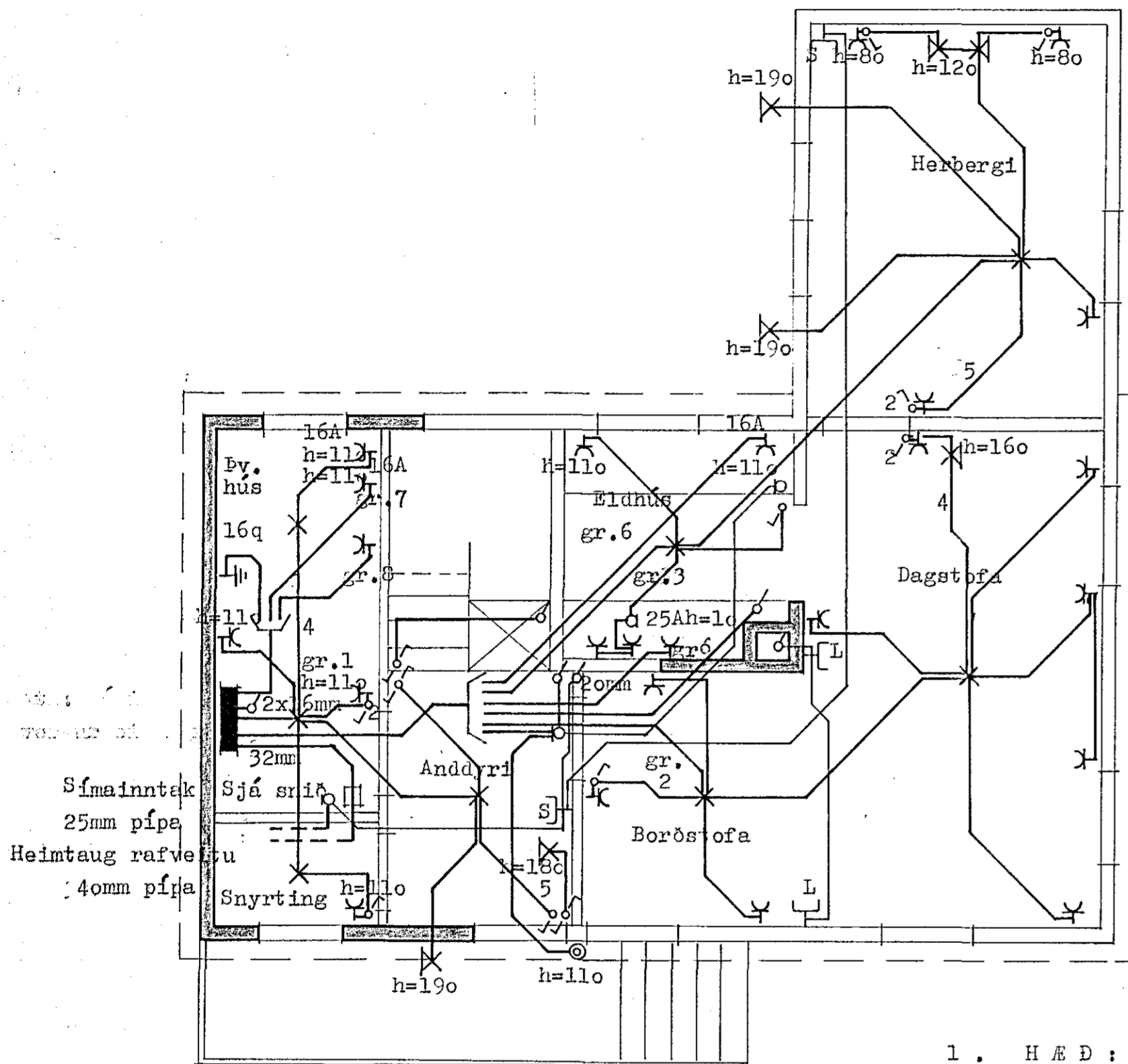


Inntök samþykkt 22.12.1983
 f.h. RAFFVEITU HAFNARFJÁRDAR
Albert Jónsson




Símainntak
 25mm pípa
 Heimtaug rafveitu
 40mm pípa

1. HÆÐ:

RIS:

Skýringar:
 Rafagnir séu 16mm plastpípulagnir ídregnar 3x1.5q taugum (NYA)
 Málstraumur rafbúnaðar sé í samræmi við stærðir yfirstraumsvarna.
 Hæð rofa og tengla sé ákveðin í samráði við eiganda.
 Inntök skulu tekin út um gafflvegg sem er aðeins inn undir húsinu
 og endi í tengikössum. Sé rafveitukerfi miðað við innistofnvar-
 kassa skal settur stofnverkassi í stað tengikassa.
 Ofangreint á við sé annað ekki tekið fram á teikningu.
 Ath: Efnangrun hússins er utan á útveggjum.

2225 X

 <p>TEIKNISTOFAN RÖDULL ÁRMÚLA 36 - 105 REYKJAVÍK - SÍMI 27790 Suðurgata 53a Hafnarfirði</p>	TEIKN.: S.G.	DAGS: Jún. 83
	REIKN.: Ásgr.	VERK: 83019
	YFIRF.: Ásgr.	BLAD: 4.01
	MKV: 1:50	Ásgrímur Jónsson
. R A F L A G N I R		<i>Ásgr. Jónsson</i>