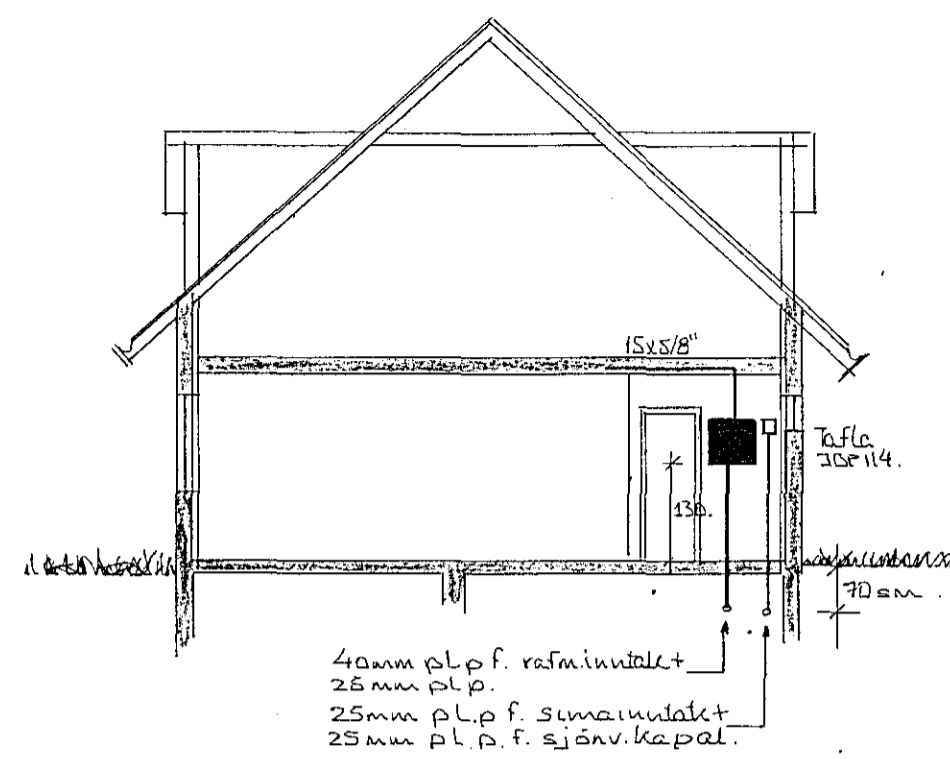
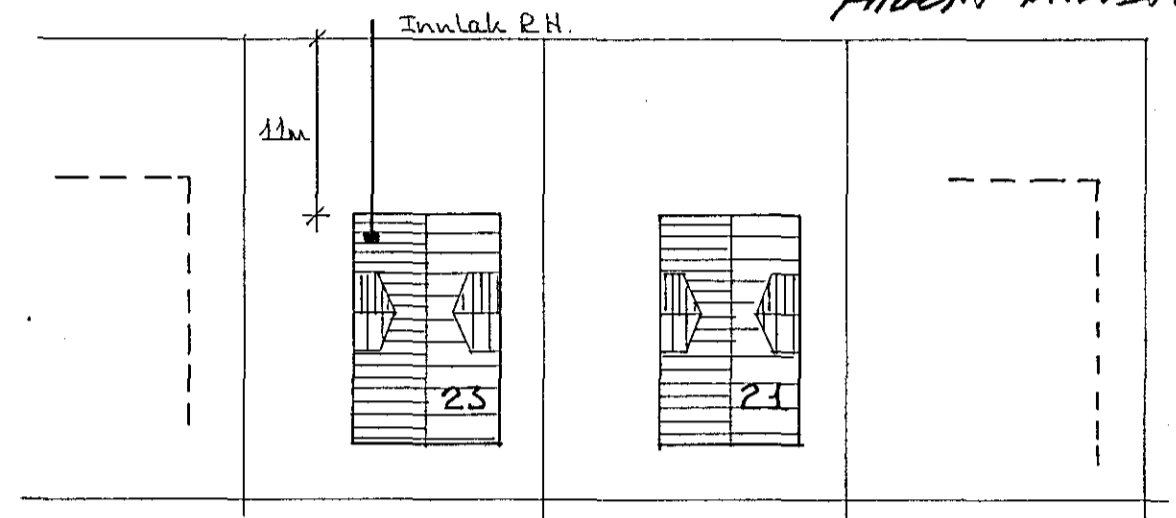


Húsvéita nr. 2932 Teikning nr. 2203  
 Samþykkt þ. 26-10 1983  
 f.h. RAFVEITU HAFNARFJARDAR  
*Jóns Guðsson*  
 Eftirlitsmaður raftagna



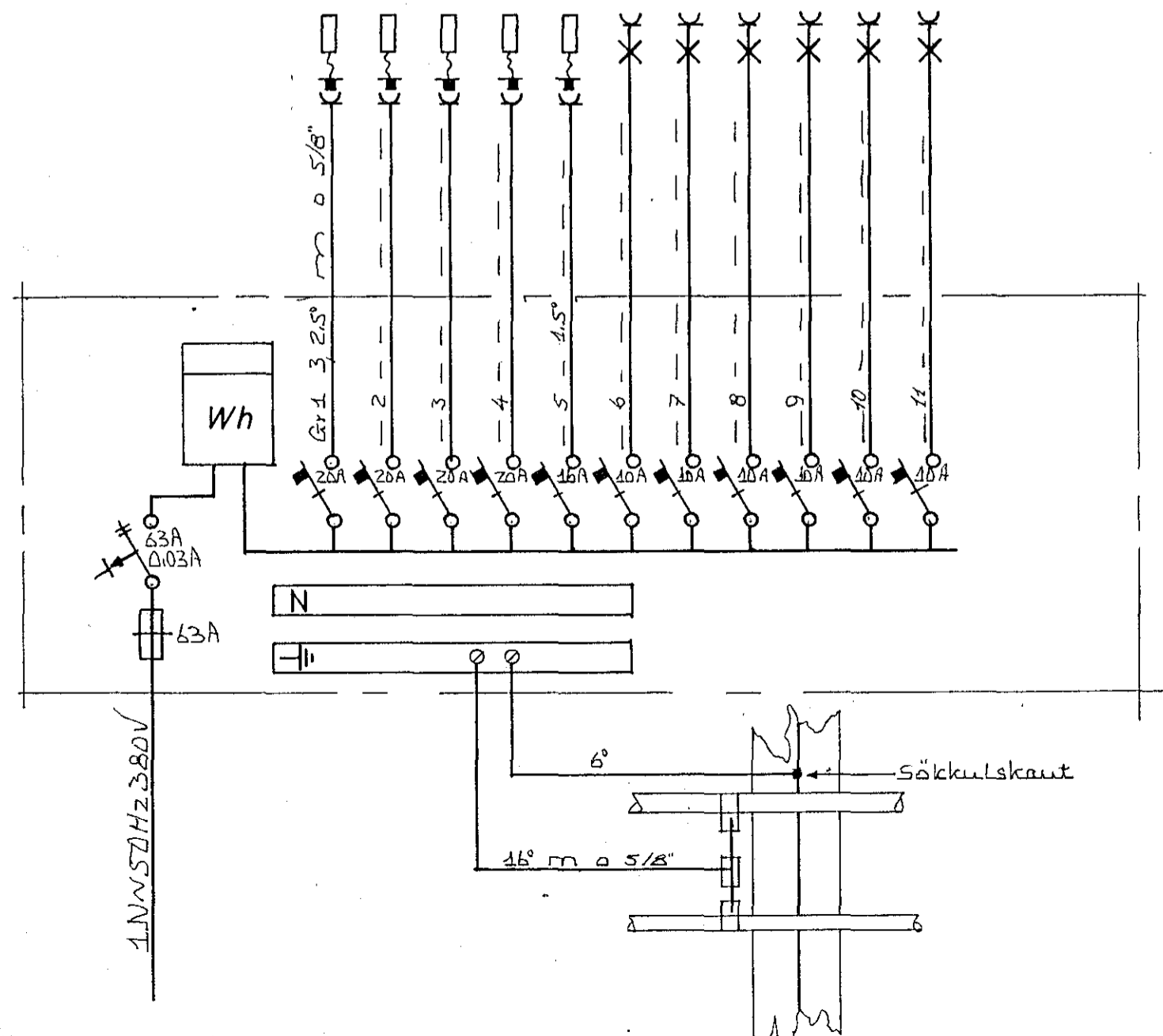
Snið um inntak  
M=1:100

Vallarbað lantök samþykkt 25.10.1983  
 f.h. RAFVEITU HAFNARFJARDAR  
*Filbert Kristjánsson*



Afstöðumynd  
M=1:500

- Eldavél
- Bakarofn.
- Uppu. vél
- Dumkari
- Dvottavél
- Eldfús
- Búr þv. Andd. Herb.
- Hól stöfa
- Herb.
- Skáli stíngangur
- Herb. Bæðherb.



SKÝRINGAR  
 LAGNIR SKULU VERA HULDAR 5/8" PÍPU-  
 LAGNIR OG TAUGAR 3x1,5" HÆÐ A ROFUM  
 SKAL VERA 110 SM. HÆÐ A TENGLUM L  
 OG F DÖSUM SKAL VERA 20 SM. HÆÐ A  
 VEGGDÖSUM SKAL VERA 165 SMÖLL MAL  
 ERU MIÐUÐ VIÐ FULLFRÆGENGIN GOLF  
 OG A MIÐJA DÖS. MALSTRAUMUR ROFA  
 OG TENGLA SE 10A. NEMA ANNARS  
 SE GETIÐ.

2203

**THOMAS KAABER RAFIÐNFRÆÐINGUR**  
 Teiknistofa Skólavörðustíg 3. Sími 21266

VALLARBAÐ 23  
 AFSTÖÐUMYND SNIÐ  
 EINLÍNUMYND SKÝRINGAR

verk 324 | bl. 1 af 2 | m.1:100 500 | d. AGÚST '83 | t. K  
 breytt | samþ. *Thomas Kaaber*