

Skýringar

Málstraumur rosa og tengla sé 10.7

Pipur séu 5/8" vir 1.5²

Stæð rofa sé 110 cm

Stæð rofa se 20 cm

Öll hæðarmát eru miðus við fullfráengingálf

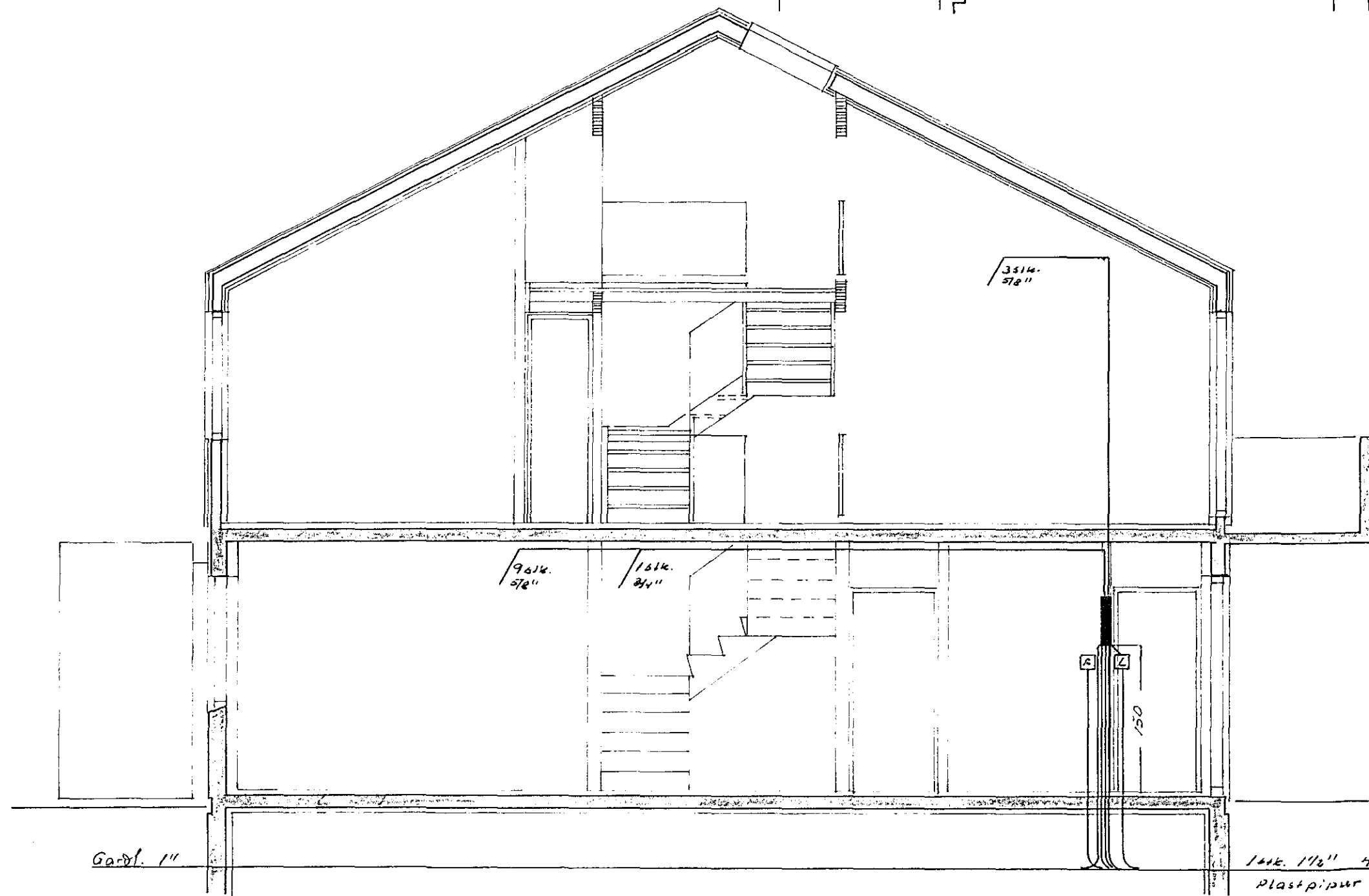
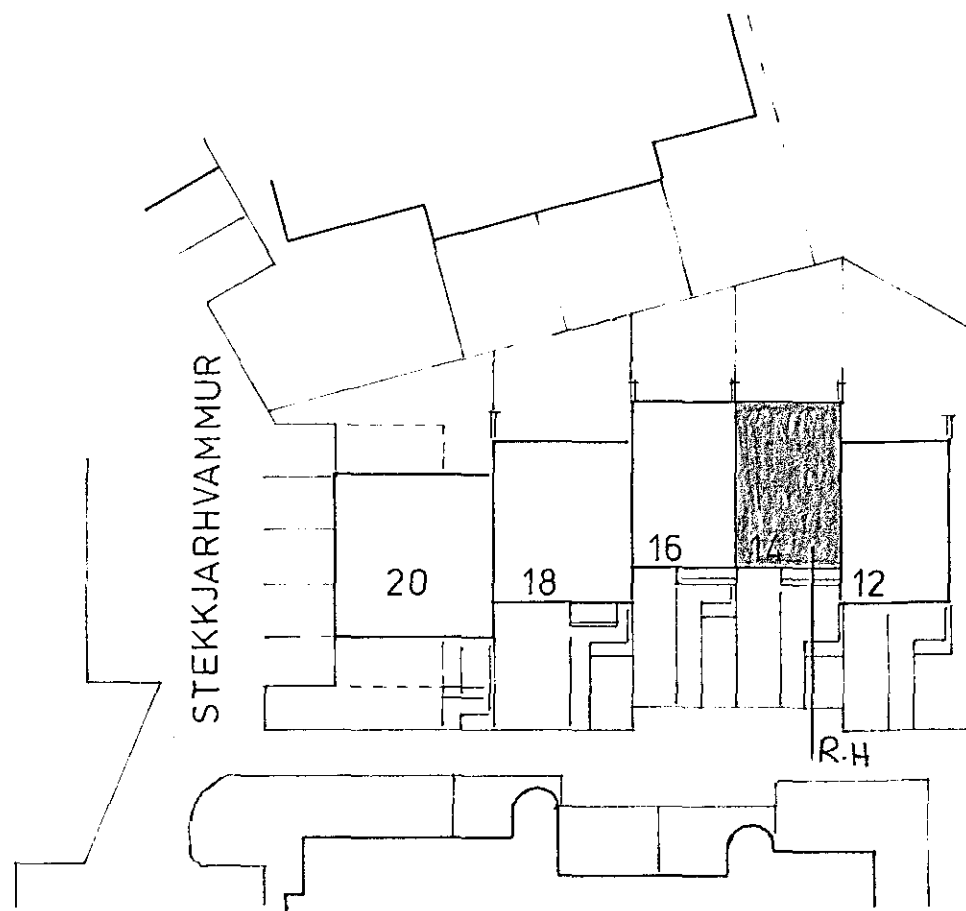
Taka skal mál veggja s.k. smíðaleiteningu

Ábaltarla sé af rakapéltri gerð

Binda skal samnan valns innlök og jarðbinda

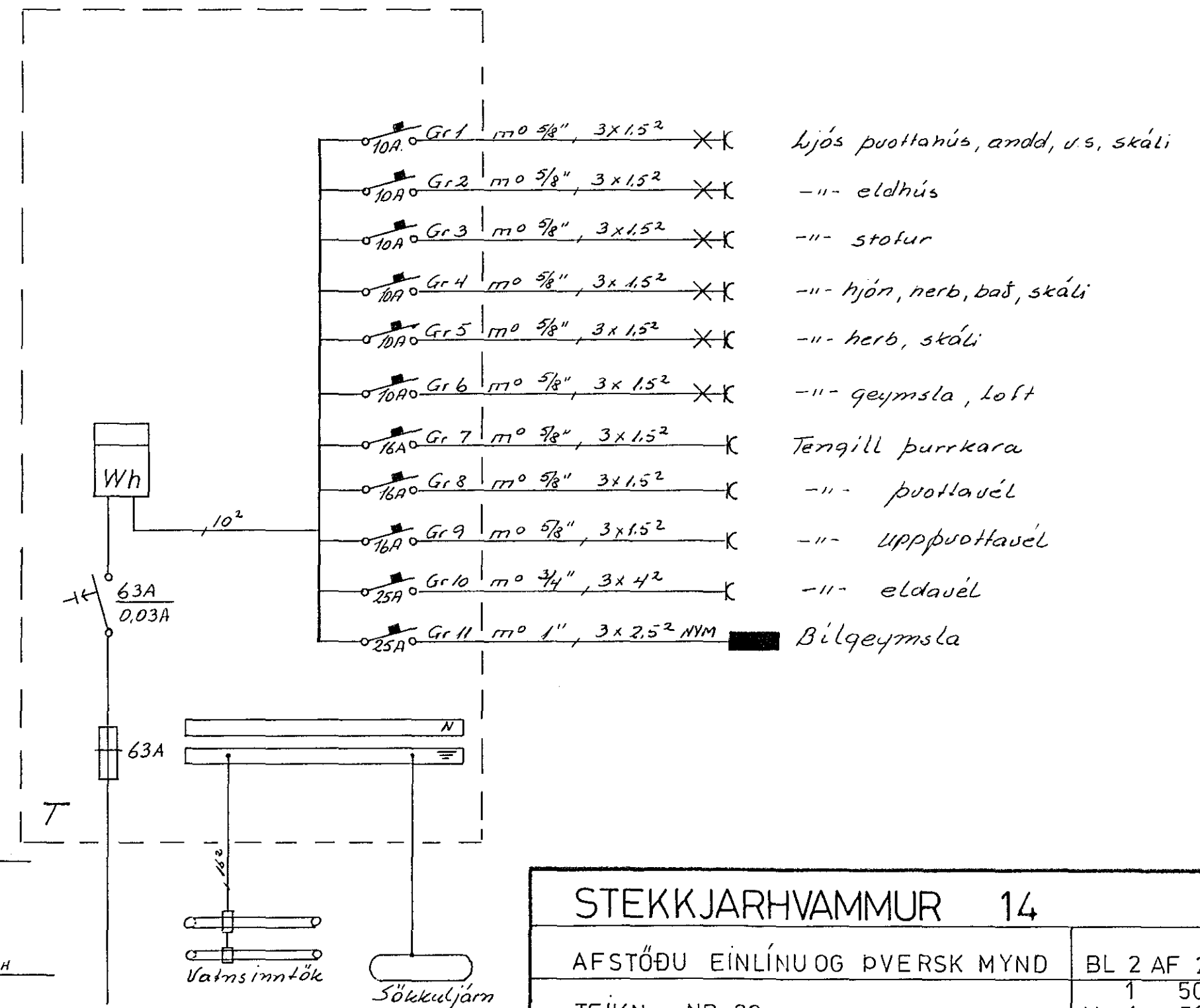
badkar og skurubotr

Ullljós séu hringlaga með flöðum kúfli



Gardl. 1"

144. 1 1/2" H 512 1"
Plastpipur 60 Grm jörs
Gardl. + Bilg + Loftn + Simi + RH



STEKKJARHVAMMUR 14	
AFSTÖÐU EÍNLÍNU OG ÞVERSK MYND	BL 2 AF 2
TEIKN NR 02	1 500 M 1 50
JÓN OG JENS S 54160 OG 52829	TEIKN 02-83