

Skýringar

Málstraumur rofa og tengla sé 10.7

Pipur séu 5/8" vir 15²

Flæð rofa sé 110 cm

Flæð rofa se 20 cm

Öll meðarmál eru miðus við fullfrágingingöf

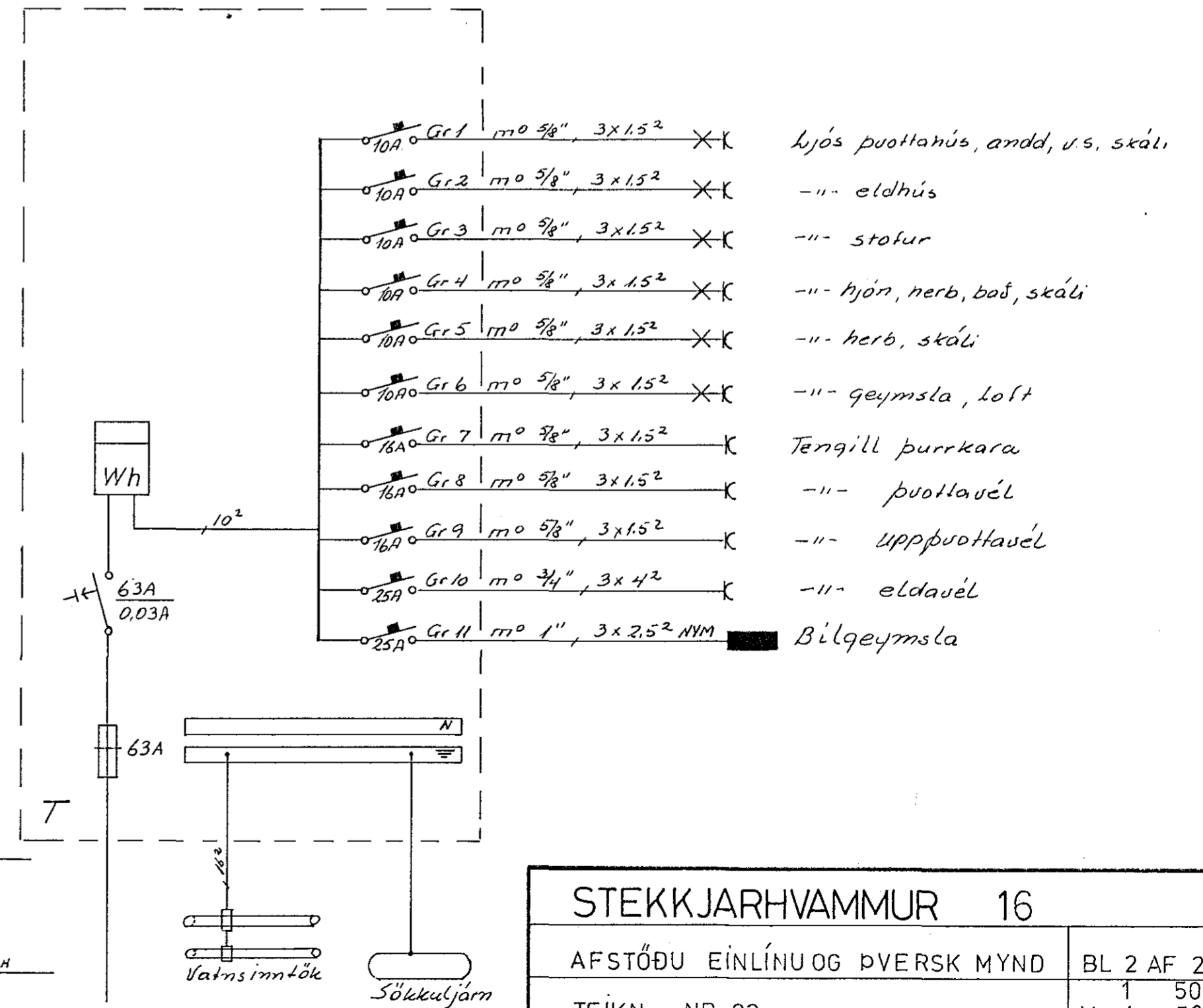
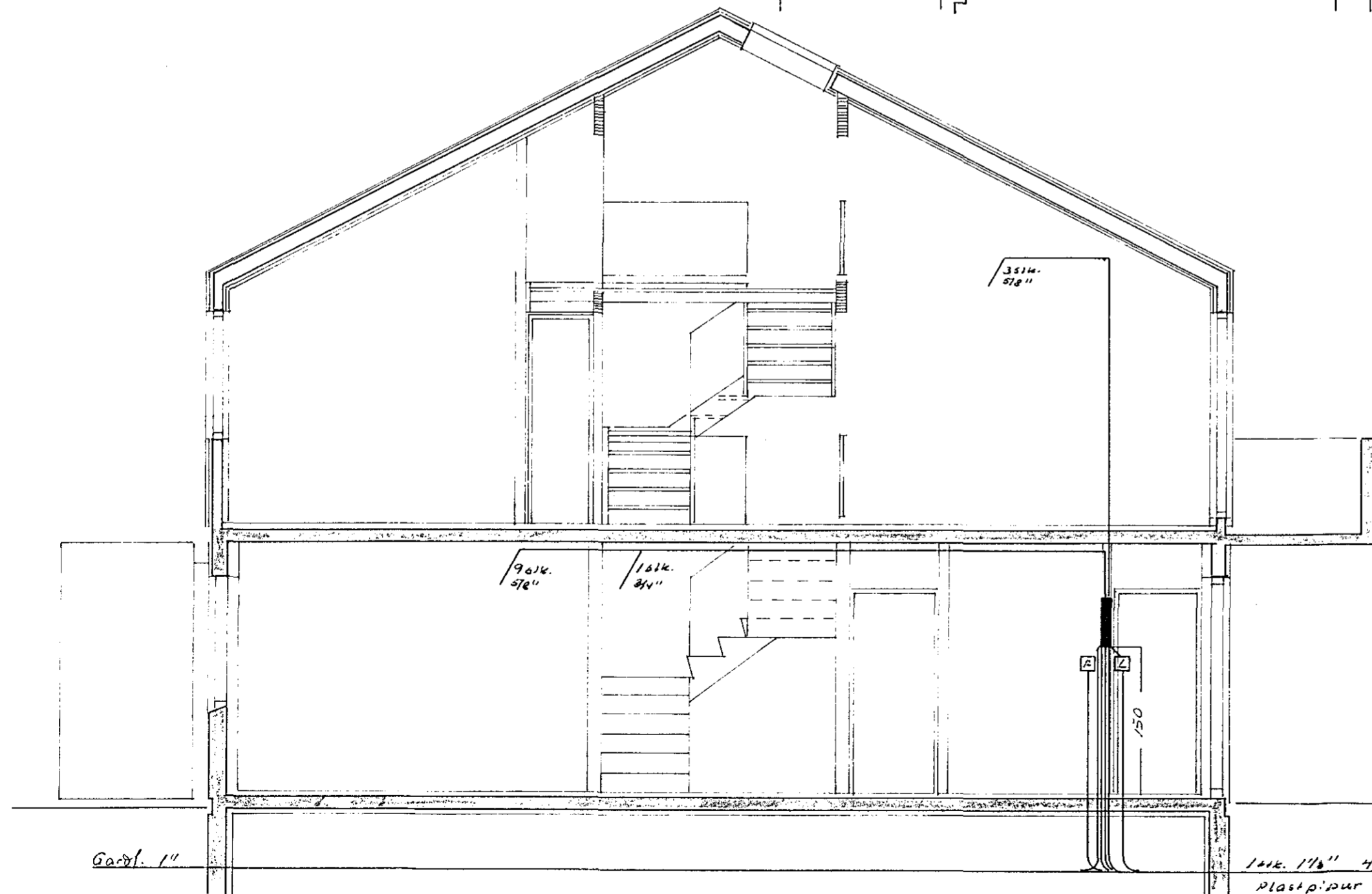
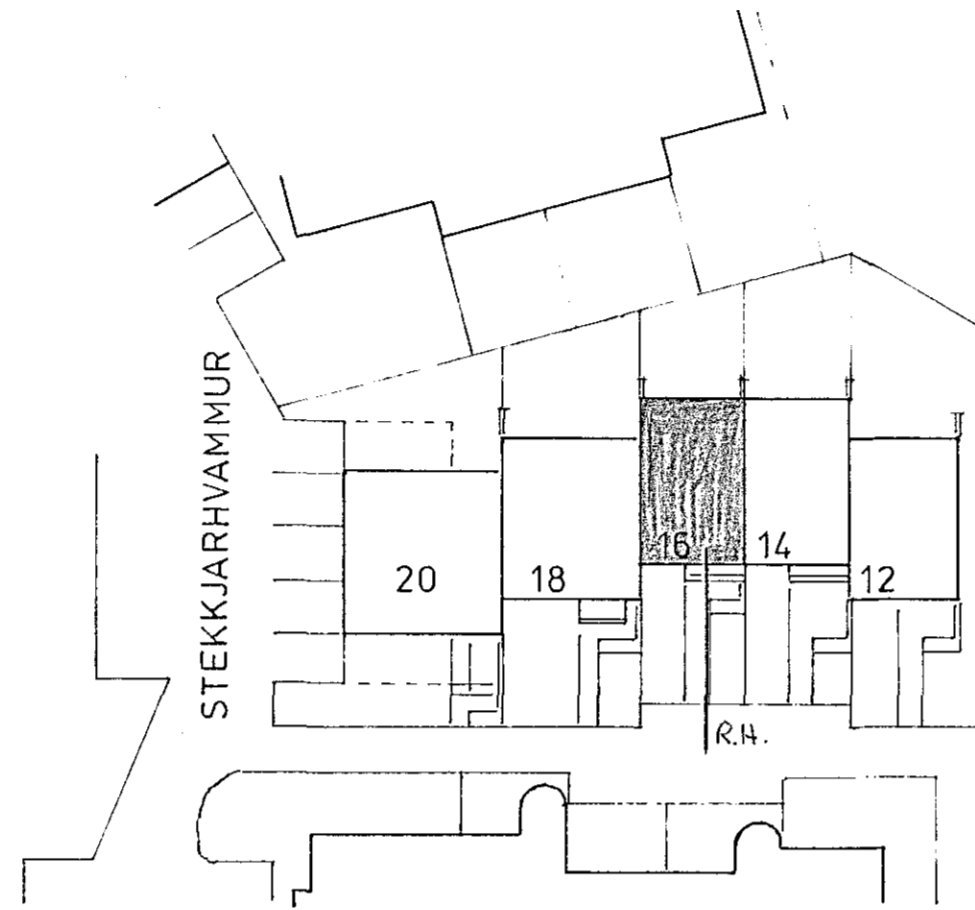
Taka skal mál veggja s.k. smíðaleitningu

Ábaltarla sé af rakapéltri gerð

Binda skal saman vatns innlök og jarðbinda

badkar og sluslubotr

Útljós séu liringlaga með flöðum kúfli



STEKKJARHVAMMUR 16		
AFSTÖÐU EÍNLÍNU OG ÞVERSK MYND	BL 2 AF 2	
TEIKN NR 02	1 500	
	M 1 50	
JÓN OG JENS S 54160 OG 52829	TEIKN 02-83	