

SKÝRINGAR

gefin hæðarmál skulu vera frá fullfrágerðu gólfi að miðri dós

hæð rofa sé 105 sm.

hæð tengla við rofa sé í sömu hæð og rofinn

hæð tengla í eldhúsi, þúri þvottahúsi, geymslu og bílgeymslu sé 105 sm.

aðrir tenglar 20 sm. frá gólfi

tenglar í eldhúsi staðsetjast nánar samkvæmt innréttingateikningum

hæð veggljósa sé 160 sm.

málstraumur rofa og tengla sé 10 amper

pipur séu ϕ 16 mm og vír 3 x 1,5 mm²

L er loftnet hæð tengla 20 sm. F er sími, hæð tengla 20 sm. D er dyrasími, hæð tóla 140 sm.

NEMA ANNARS SÉ GETIÐ Á UPPDR.

allar lagnir skulu vera samkv. reglum rafmagnseftirlits rík.

nota skal mál á teikningum af húsi þegar mált er fyrir veggjum

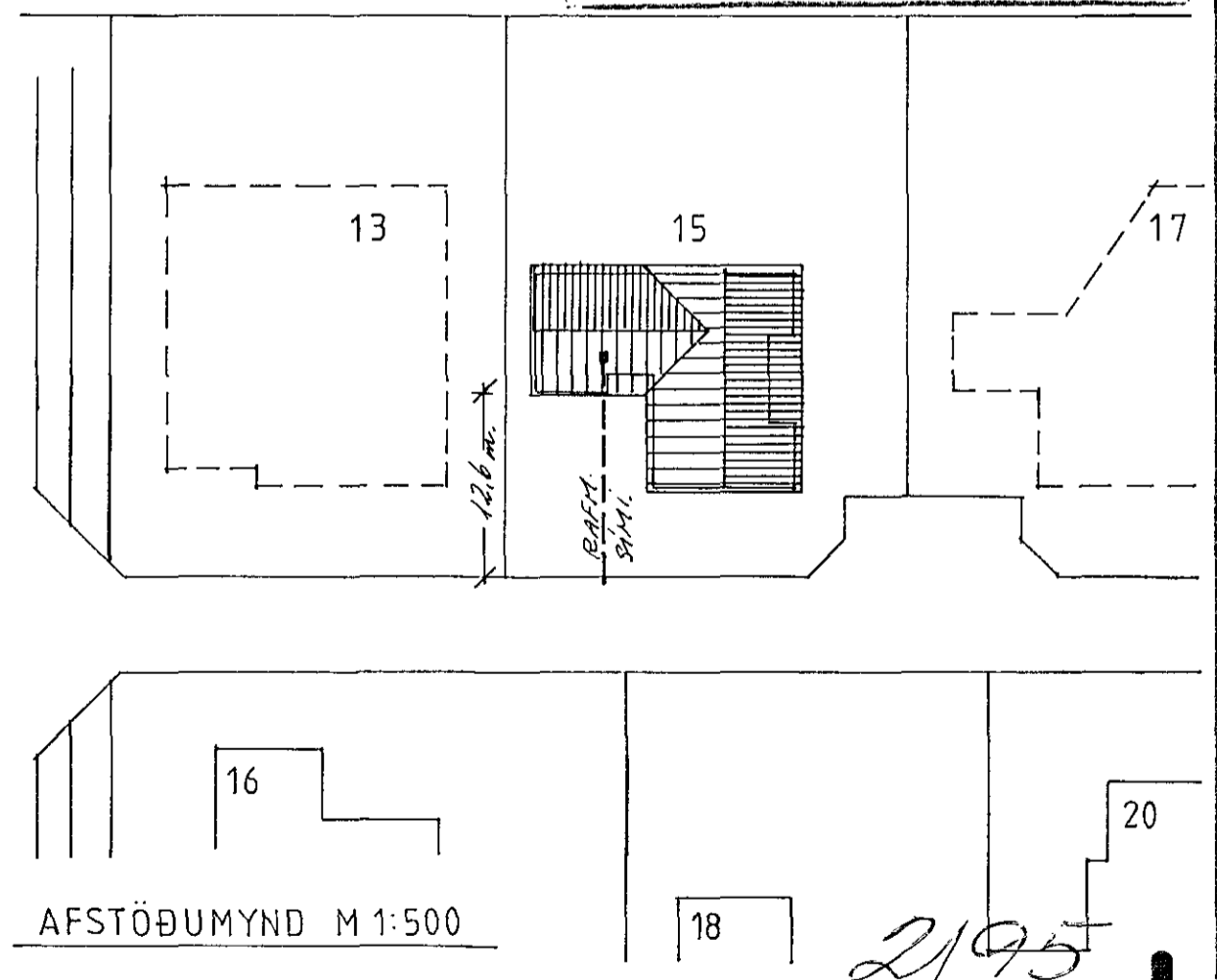
haft skal samráð við rafveitu varðandi heimitaug og jarðskaut áður en verkið er hafið

10.10.1983

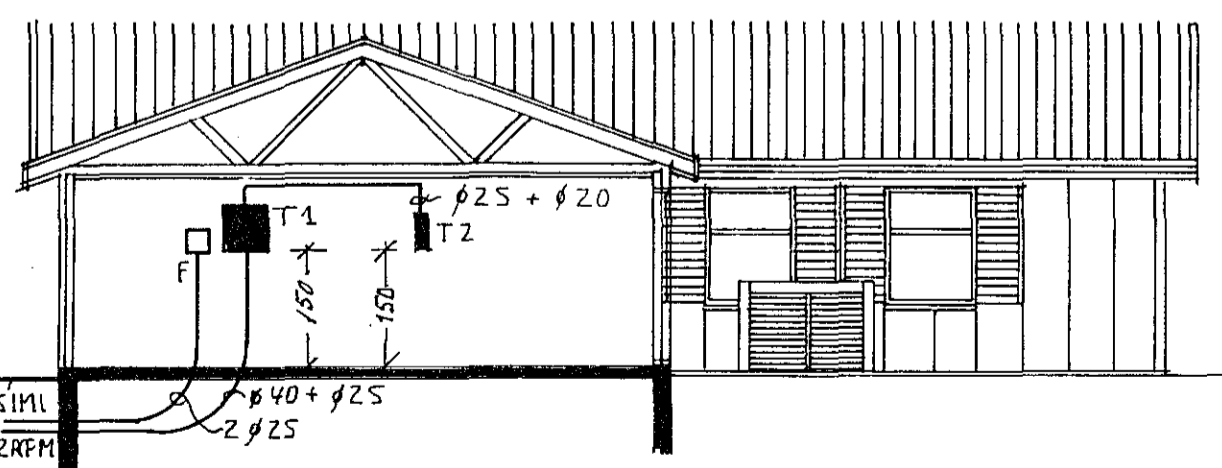
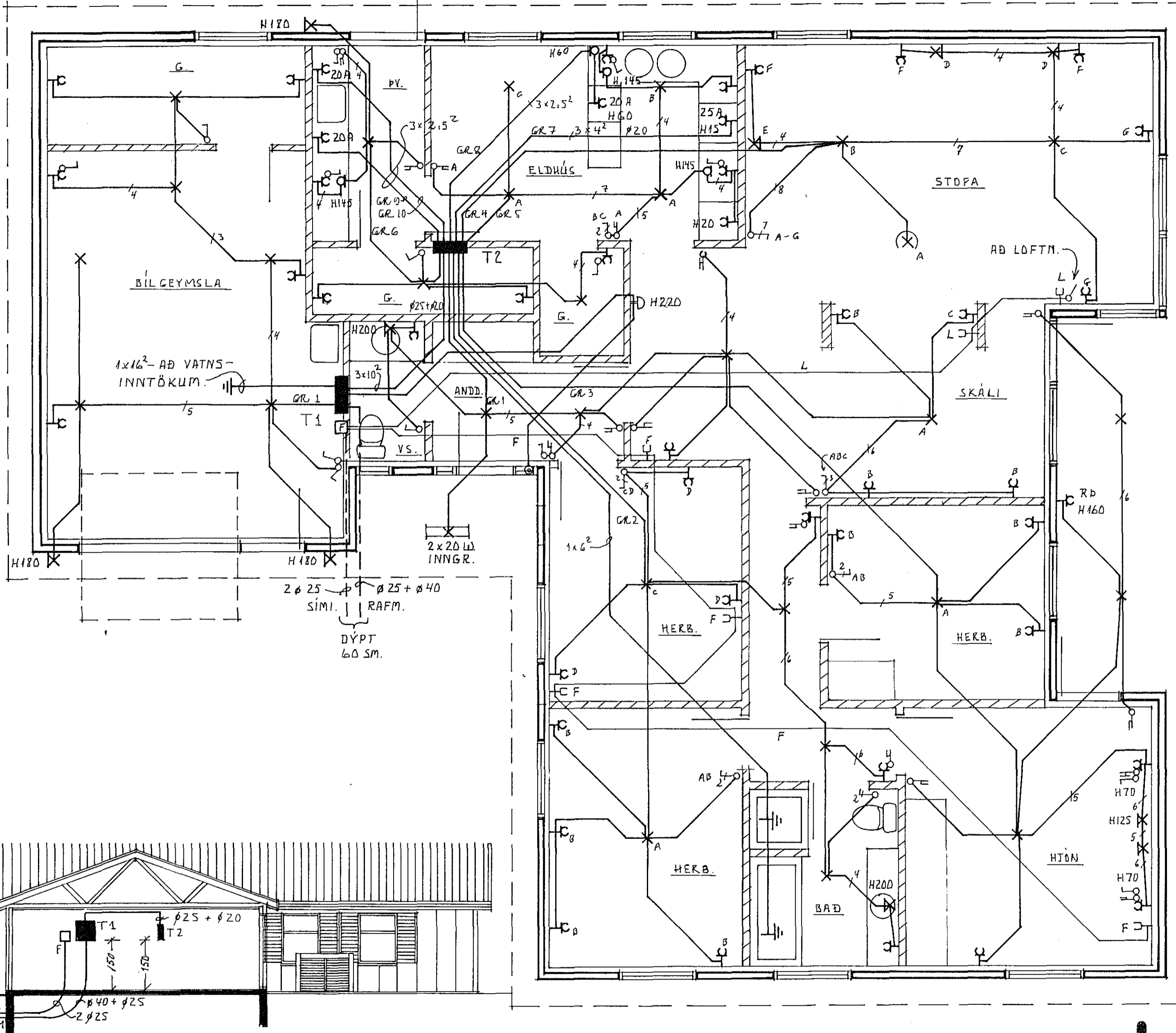
RAFVEITU HAFNARFIKJARÐAR
Albert Kristjánsson

Hú sveita nr. 2924 Teikning nr. 2195
Samþykkt þ. 10-10 1983

i.h. RAFVEITU HAFNARFIKJARÐAR
Jóns Guðnason
Eftirlitsmaður rafllagna



2195



SKURÐUR M 1:100

LJÓSTÆKNI <small>Teiknistofa Skúlagötu 63 Reykjavík, sími 14041 Magnús Sigurðsson teknifræðingur ttfi</small>	BLÓMVANGUR 15, HAFNARFIKJARÐI.	VERK NR. 720
	RAFLÖGN	LT 1117
	GRUNNMYND M 1:50 AFSTÖÐUMYND M 1:500 SKURÐUR M 1:100	BLAD 1 AF 2 83. 09. MSig