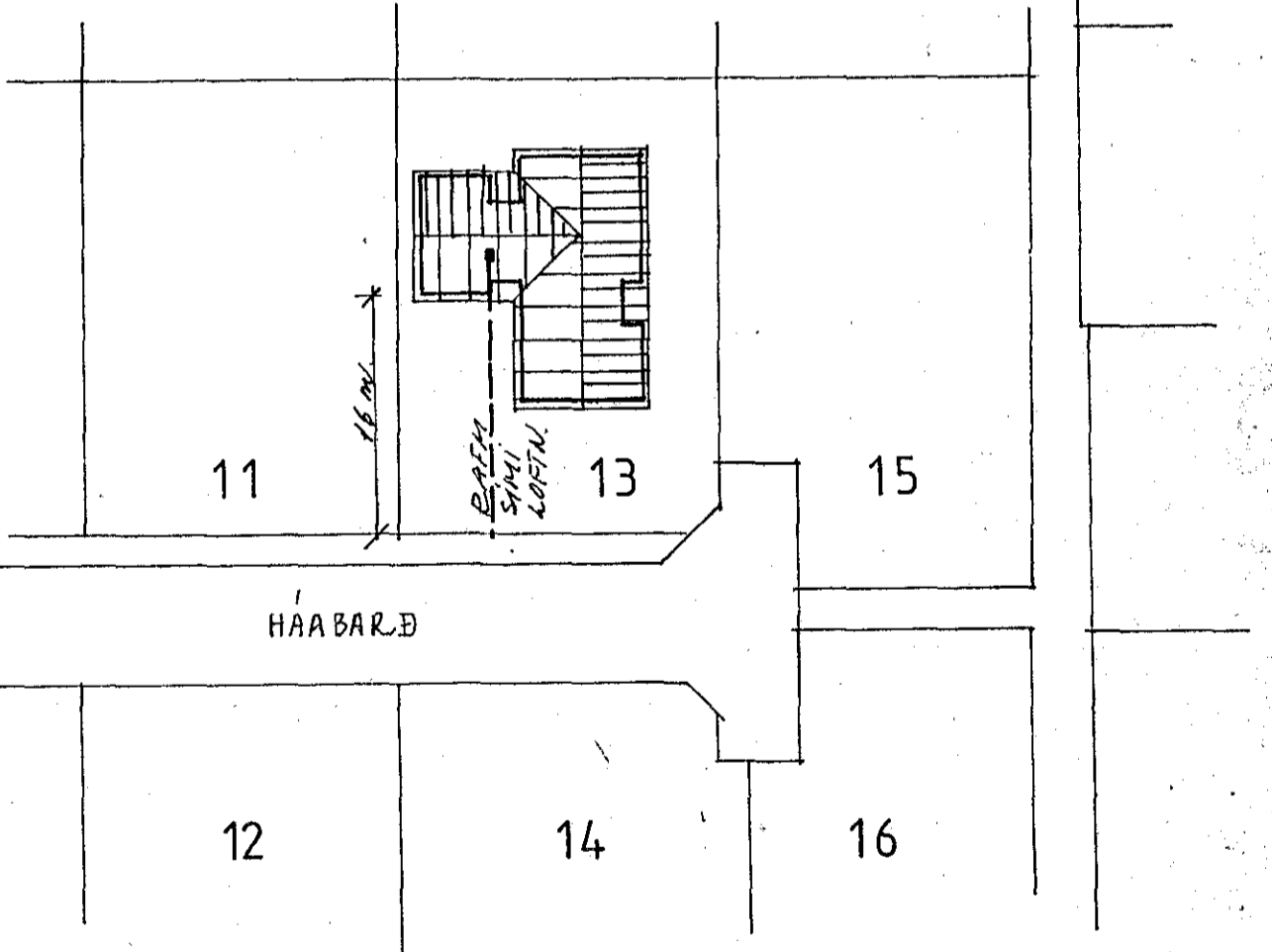


SNEIBING A M 1:50.

SKÝRINGAR
 Húsvéita nr. 261 Teikning nr. 2106
 gefin hæðarmál skulu vera Samþykkt þ. 29.11.1982
 fullfrágengnu gólfi að miðri dós
 i.h. RAÞVEITU HAFNARFJÁRDAR
Albert Kristjánsson
 Eðrlitsmaður rellagna

hæð rofa sé 105 sm.
 hæð tengla við rofa sé í sömu hæð og rofinn
 hæð tengla í eldhúsi þúri þvottahúsi geymslu og bílgeymslu sé 105 sm.
 aðrir tenglar 20 sm. frá gólfi
 tenglar í eldhúsi staðsetjast nánar samkvæmt innréttingateikningum
 hæð vegggljósna sé 160 sm.
 málstraumur rofa og tengla sé 10 amper
 pípur séu 5/8" o. v. vír 3 x 1, mm²
 L er loftnet hæð tengla 20 sm.
 F er sími hæð tengla 20 sm.
 R er rakvélatengill hæð 105
 D er dyrasími hæð tóla 140 sm.
 NEMA ANNAÐS SÉ GETID Á UPPDR.
 allar lagnir skulu vera samkv. reglum rafmagnseftirlits rík.
 nota skal mál á teikningum af húsi þegar mælt er fyrir veggjum
 haft skál samráð varðandi heimtaug og jarðskaut við rafveitu áður en verkið er hafið



AFSTÖÐUMYND 1:500

2106

LJÓSTÆKNI <small>Teiknistofa Skúlagötu 63 Reykjavík, sími 14041 Magnús Sigurðsson tekniráðgjafi ffr</small>	HÁABARÐ 13 HAFNARFIRÐI	
	RAFLÖGN GRUNNMYND M 1:50. SNEIBING M 1:50. AFSTÖÐUMYND M 1:500.	
VERK NR. LT 1064.		BLAD 1 AF 3
82.10. <i>Mha</i>		