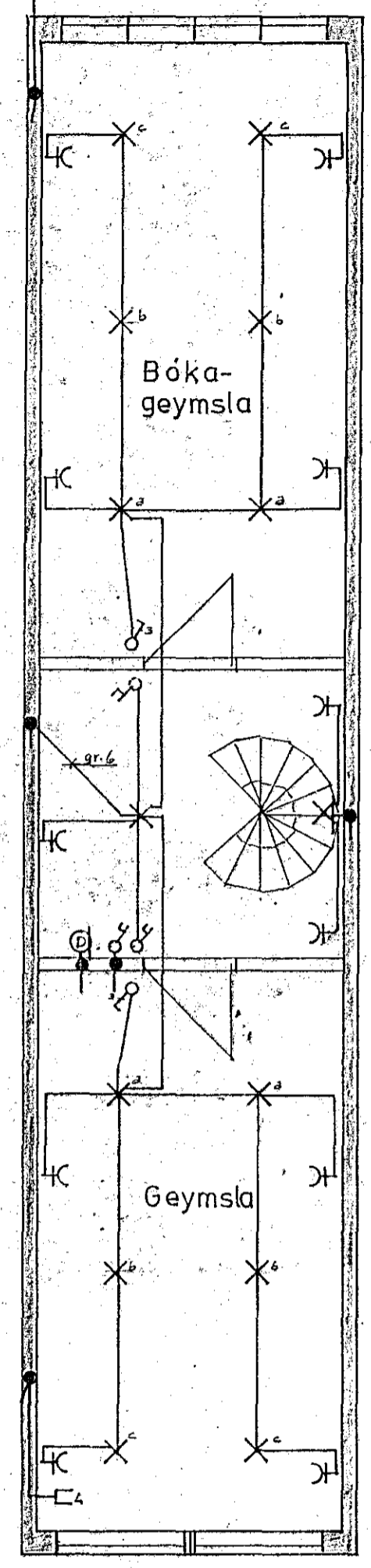


Loftnetslögn beygð við Þakskegg.



Húsveita nr. 2856 Teikning nr. 2126
 Samþykkt þ. 3-3 1983
 f.h. RÆFVEITU HAFNARFJARDAR
Jóns Eiríksson
 Eftirlitsmaður rafllagna

Inntök samþykkt 10.12.1982
 f.h. RÆFVEITU HAFNARFJARDAR
 H.H. P.K.

Skýringar:
 Öll mál gefin upp í cm frá frágengnu gólfi
 Hæð rofa sé 115 cm
 Hæð tengla í eldhúsi, bilgeymslu og þvottahúsi sé 110 cm, aðrir tenglar í 20 cm.
 Hæð veggljósa 165 cm.
 Pipur séu 16 mm og vir 1,5"
 Málstráumur rofa og tengla skal vera 10A
 Táfla A af gerðinni J.B.P. 113 2ða sams.
 " B " " " 112-7 - " -
 F = bæjarsemi
 L = Loftnet
 D = dyrasmi.

2126

Hrauntunga 22 Hafnarf.	
Rafllögn í aðal hæð, ris og bilgeymslu	Dags. 28.11.1982
Teikning númer: 108	Hannað: <i>Ru</i> Teiknað: <i>Ru</i>
<i>Rannar Pálsson Blóm v. 20. Hf.</i>	Mkv. 1:50 Blað 1 af 2