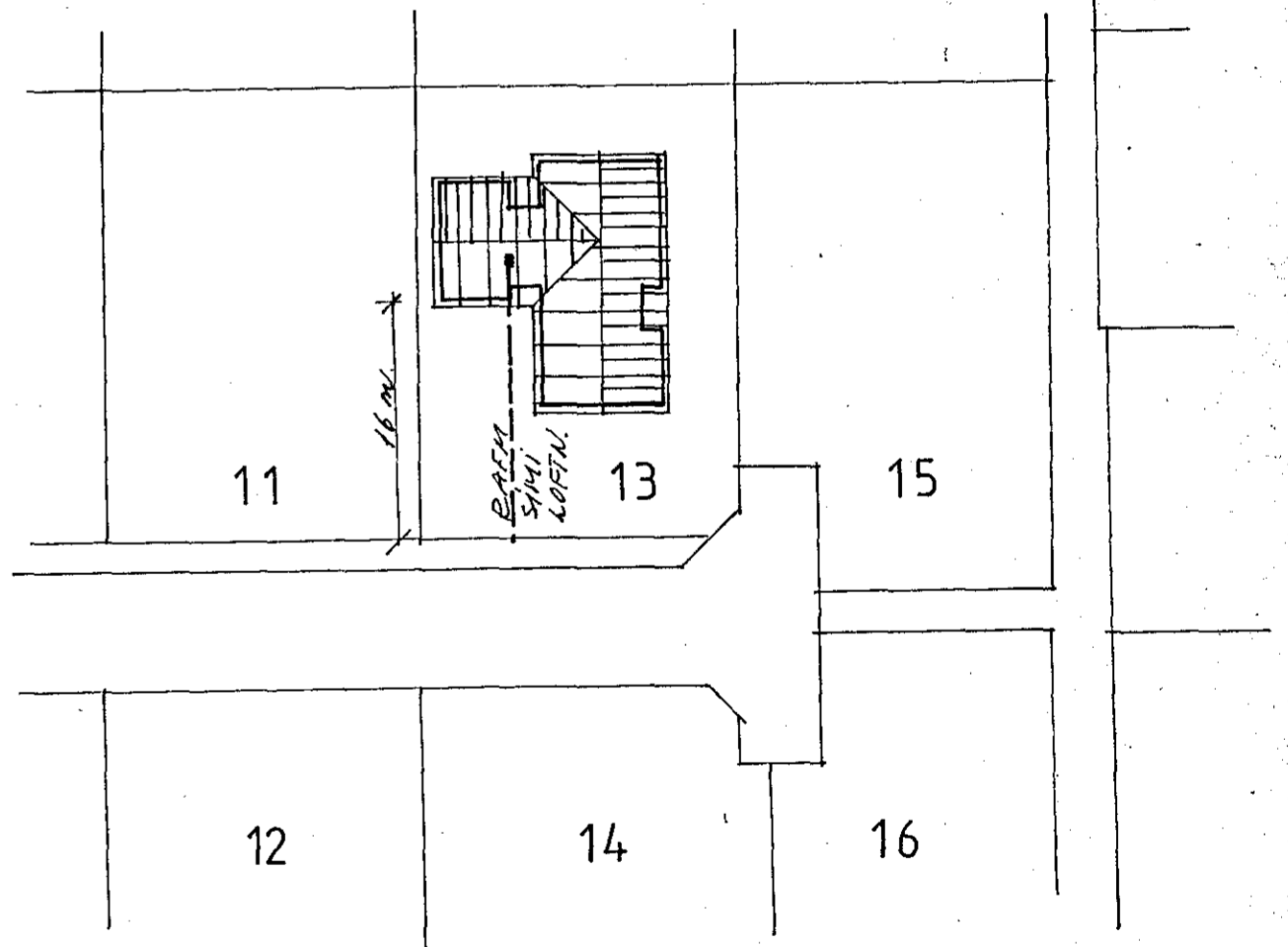
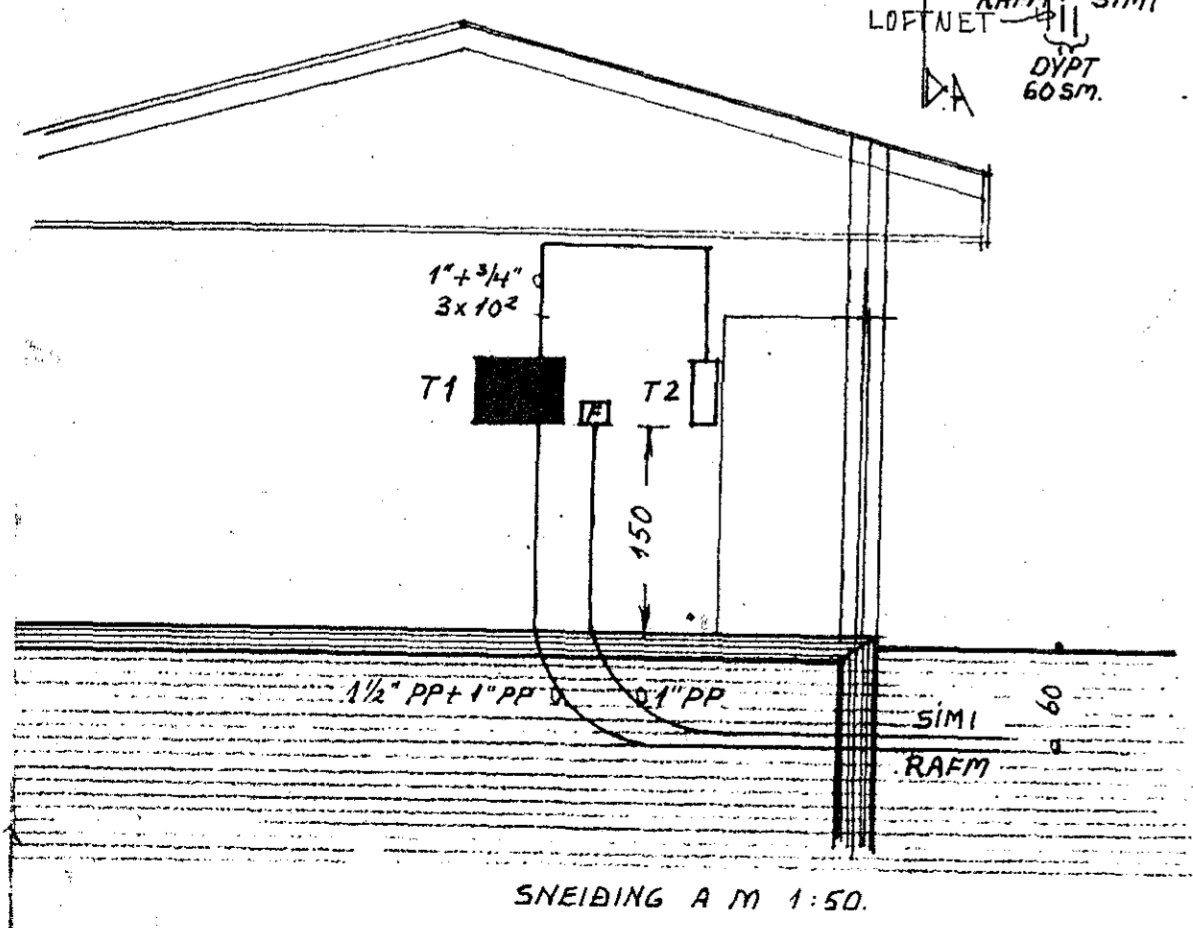
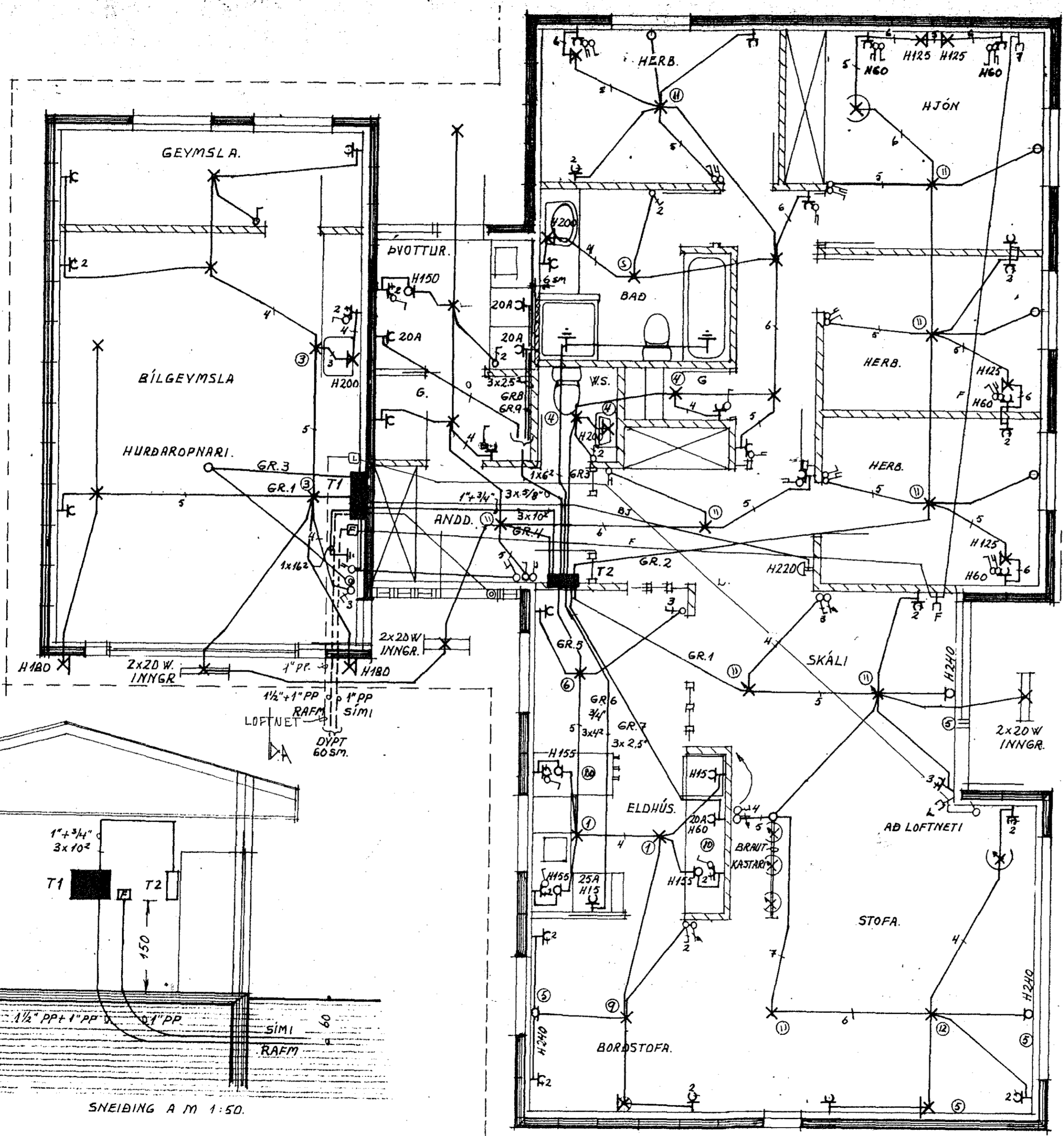


SKÝRINGAR

gefin hæðarmál skulu vera frá fullfrágengnu gólfi að miðri dós
 hæð rofa sé 105 sm.
 hæð tengla við rofa sé í sömu hæð og rofinn
 hæð tengla í eldhúsi búi þvottahúsi geymslu og bílgeymslu sé 105 sm.
 aðrir tenglar 20 sm. frá gólfi
 tenglar í eldhúsi staðsetjast nánar samkvæmt innréttingateikningum
 hæð veggljósa sé 160 sm.
 málstraumur rofa og tengla sé 10 amper
 pípur séu 5/8" o.
 vír 3 x 1, mm²
 L er loftnet hæð tengla 20 sm.
 F er sími hæð tengla 20 sm.
 R er rakvélatengill hæð 105
 D er dyrasími hæð tóla 140 sm.
 NEMA ANNARS SÉ GETID Á UPPDR.
 allar lagnir skulu vera samkv. reglum rafmagnseftirlits rík.
 nota skal mál á teikningum af húsi þegar mált er fyrir veggjum
 haft skal samráð varðandi heimtaug og jarðskaut við rafveitu áður en verkið er hafið

Þessi teikning samþykkt 1.11.1982
 f.h. RAÞVEITU HAFNARFJABÐAR
Albert Þrastinnsson



AFSTÖÐUMYND 1:500

2092

LIÓSTÆKNI <small>Teiknistofa Skúlagötu 63 Reykjavík, sími 14041 Magnús Sigurðsson tæknifræðingur tfti</small>	MOSABARD 13 HAFNARFIRÐI	
	RAFLÖGN <small>GRUNNMYND M 1:50. SNEIBING M 1:50. AFSTÖÐUMYND M 1:500.</small>	VERK NR. LT 1063 BLAD 1 AF 2. 82.10. <i>Mra</i>