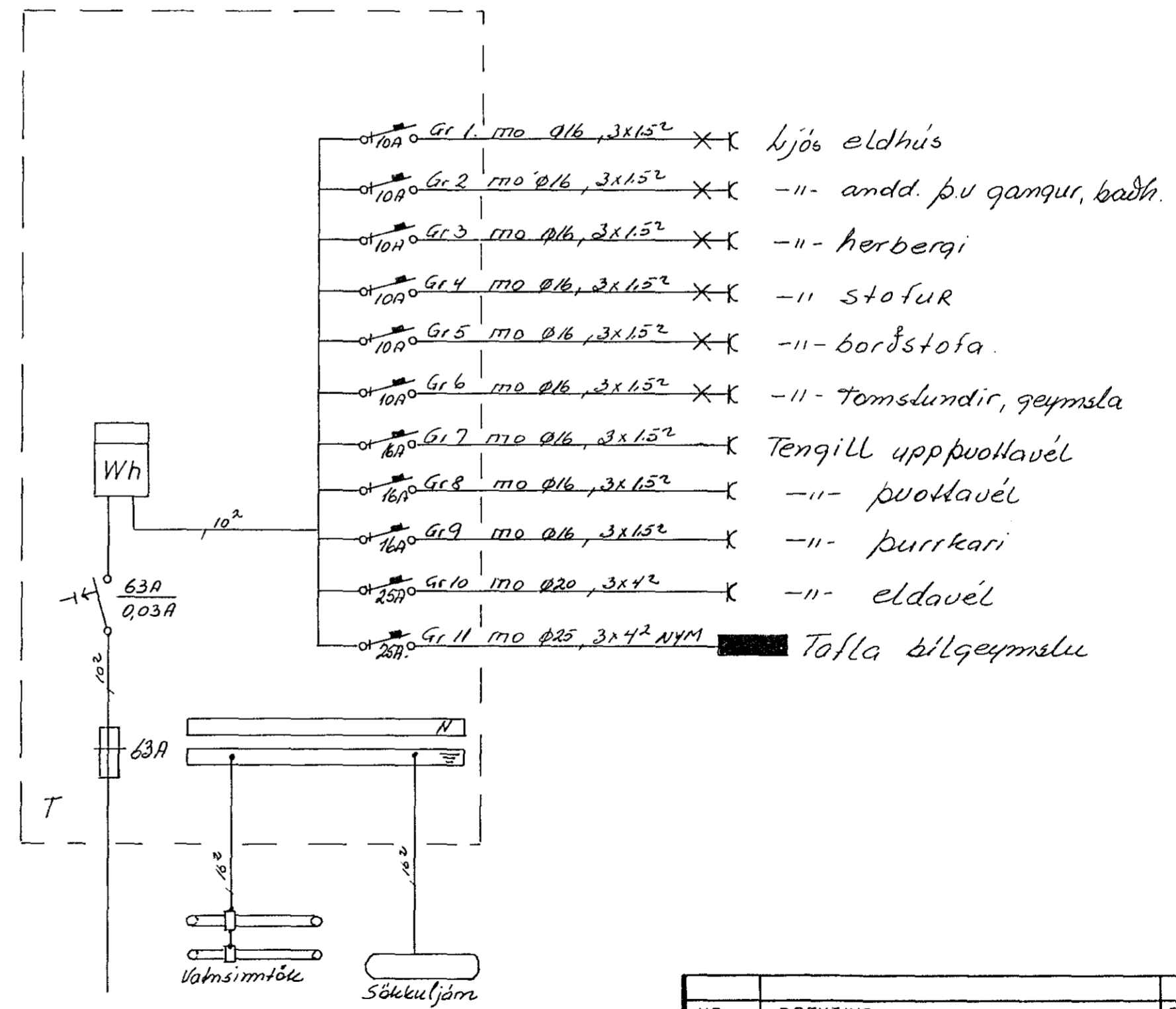
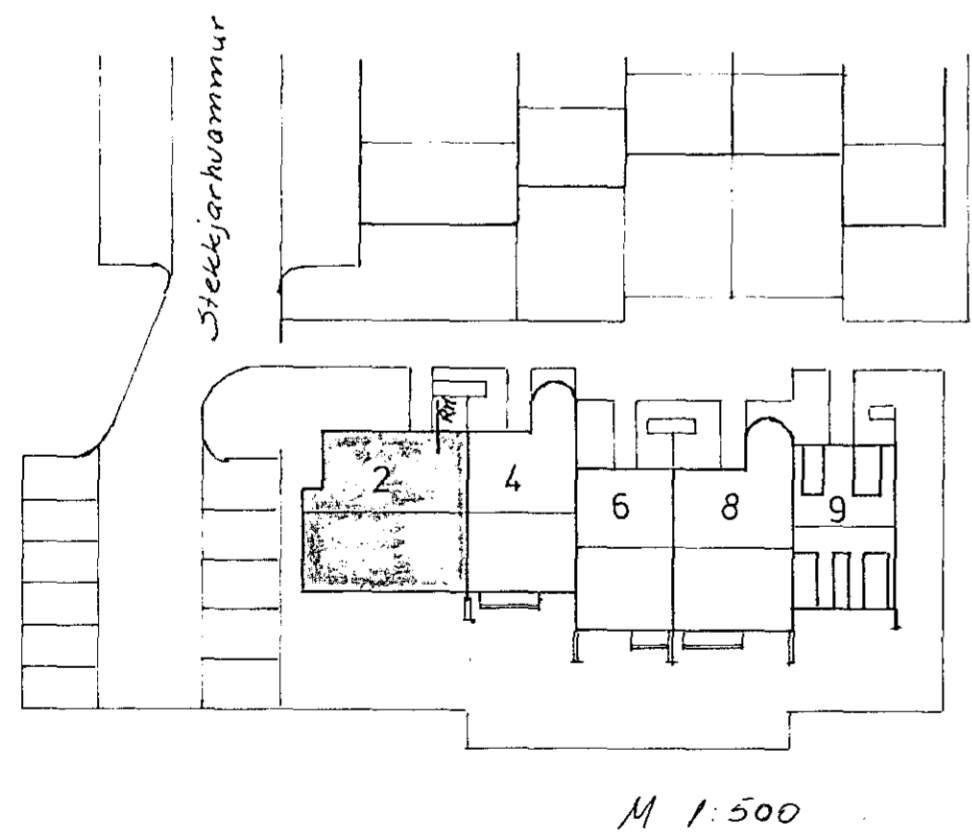


Mál sbraumur rofa og lengla sé 10A.
 Pipur séu Ø16 úr 152
 Hæð rofa sé 105 cm
 Hæð tengla í eldhúsi, puottahúsi og bílgeymslu sé 105 cm
 Hæð lengla sé 20 cm nema annars sé gælið
 Öll hæðar mál eru miðud við full frá gengin gólf
 Taka skal mál milliveggja s.k.v. smíða leiðningu
 Aðal lafla sé frá J.B.P. eða samsvarandi NR. 114.
 Bindla skal saman volnsímtök og sökkuljarn
 einnig badkar og slurlubotr
 Uli ljós séu hringlaga með flötum kúfli



NR.	BREYTING	DAGS	BR.
STEKKJARHVAMMUR 2			
EINLÍNU AFSTÖÐU OG SNIÐ		HANNAD	Þ.
MYNDIR		TEIKNAD	Þ.
		DAGS	07-83
		BLAD	2 AF 2
		KVARDI	1:100 1:500
		VERK NR.	053

Jón og Jens S. 54160 og 52829.