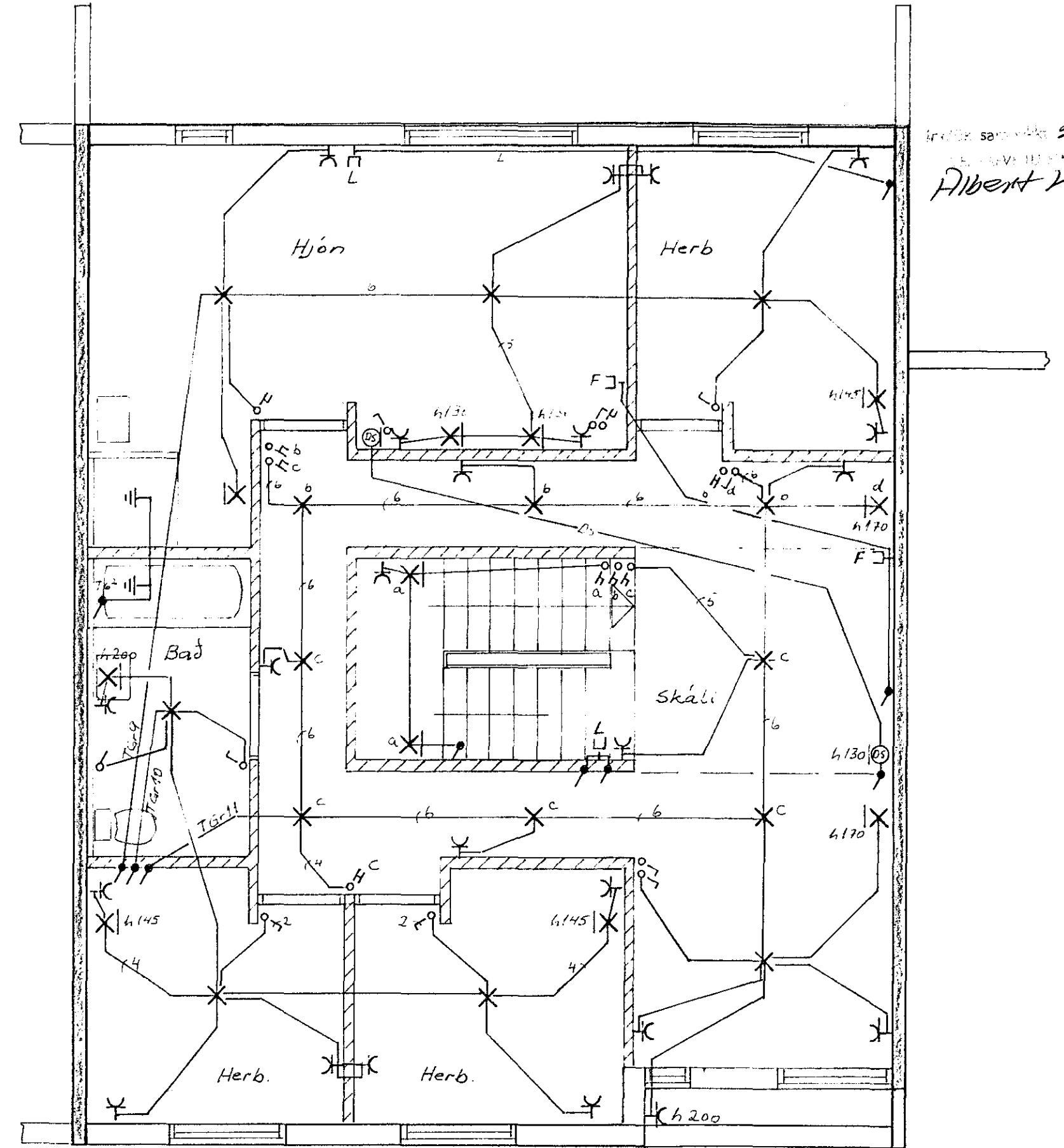
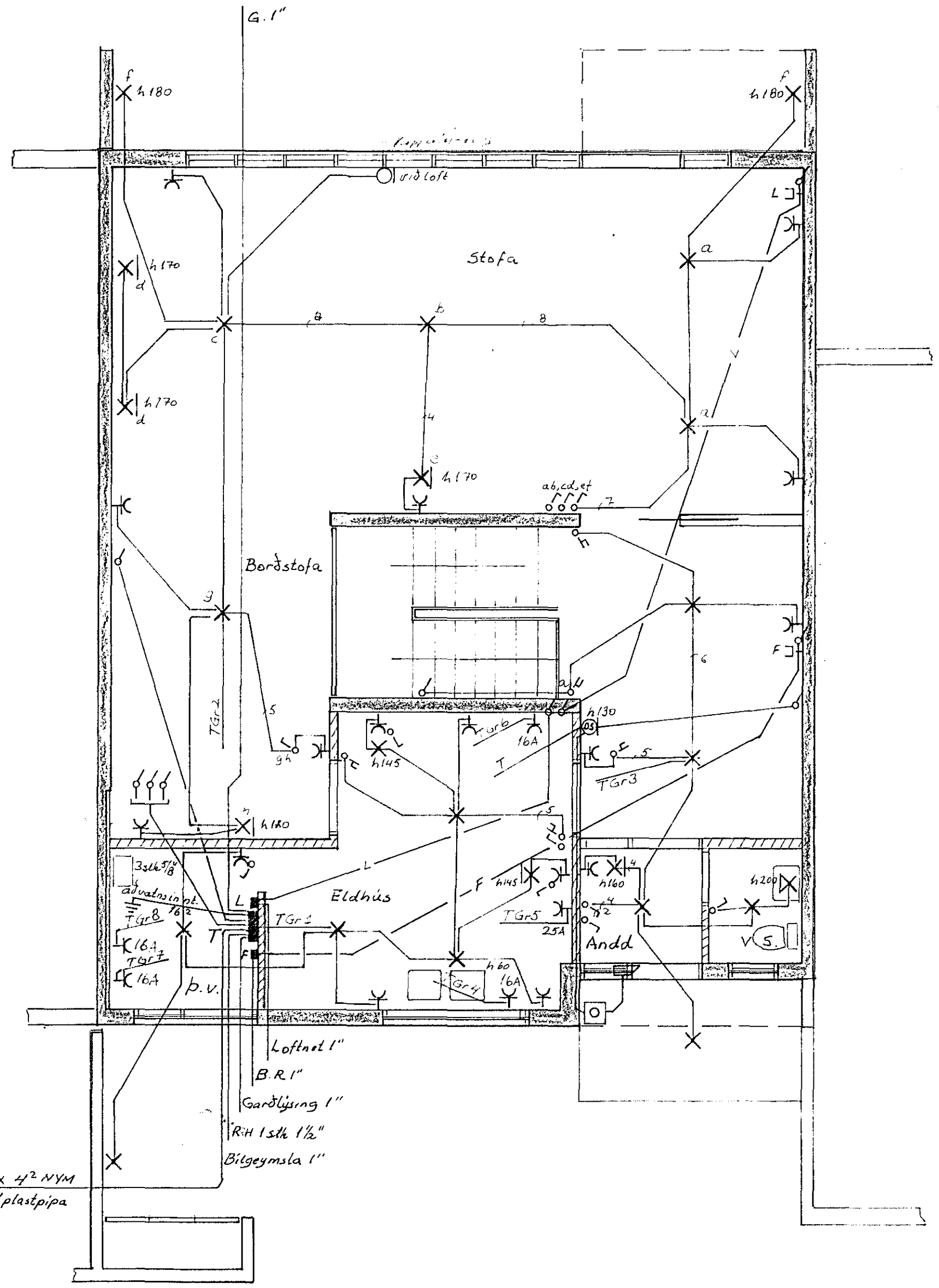


Húsvéiti nr. 2708 Teikning nr. 2178
 Samþykkt þ. 9.9. 1985
 Íh. RAVLITU MARJARDAR
 Eiríksdóttir rafh.ana



Íritun samþykkt 26.8.83
 Albert Kristinnsson

Skýringar:
 Málstraumur rofa og tengla sé 10A
 Pipur séu 5/8" úr 1.5²
 Hæð rofa sé 110 cm
 Hæð tengla í eldhúsi, þvottahúsi og bilgeymslu sé 110cm
 Hæð tengla sé 20cm
 Öll hæðarmál eru miðud við fullfrágengin gólf
 Taka skal mál veggja skv smíðateikningu
 Aðal tafla sé af rakapéttri gerð
 Binda skal saman vatnsinntök og
 jarðbinda bakkar og sturtubotn
 Utíljós séu íringlaga með flötum kúfli.

nema annars sé getið

2178

STECKJARHVAMMUR 32	
RAFLAGNATEIKNING, SKÝRINGAR	KVARÐI 1:50
TEIKN. NR. 004	BLAD 1 AF 2
JÓN OG JENS S 54160, 52829.	TEIKNAD 7.9.84