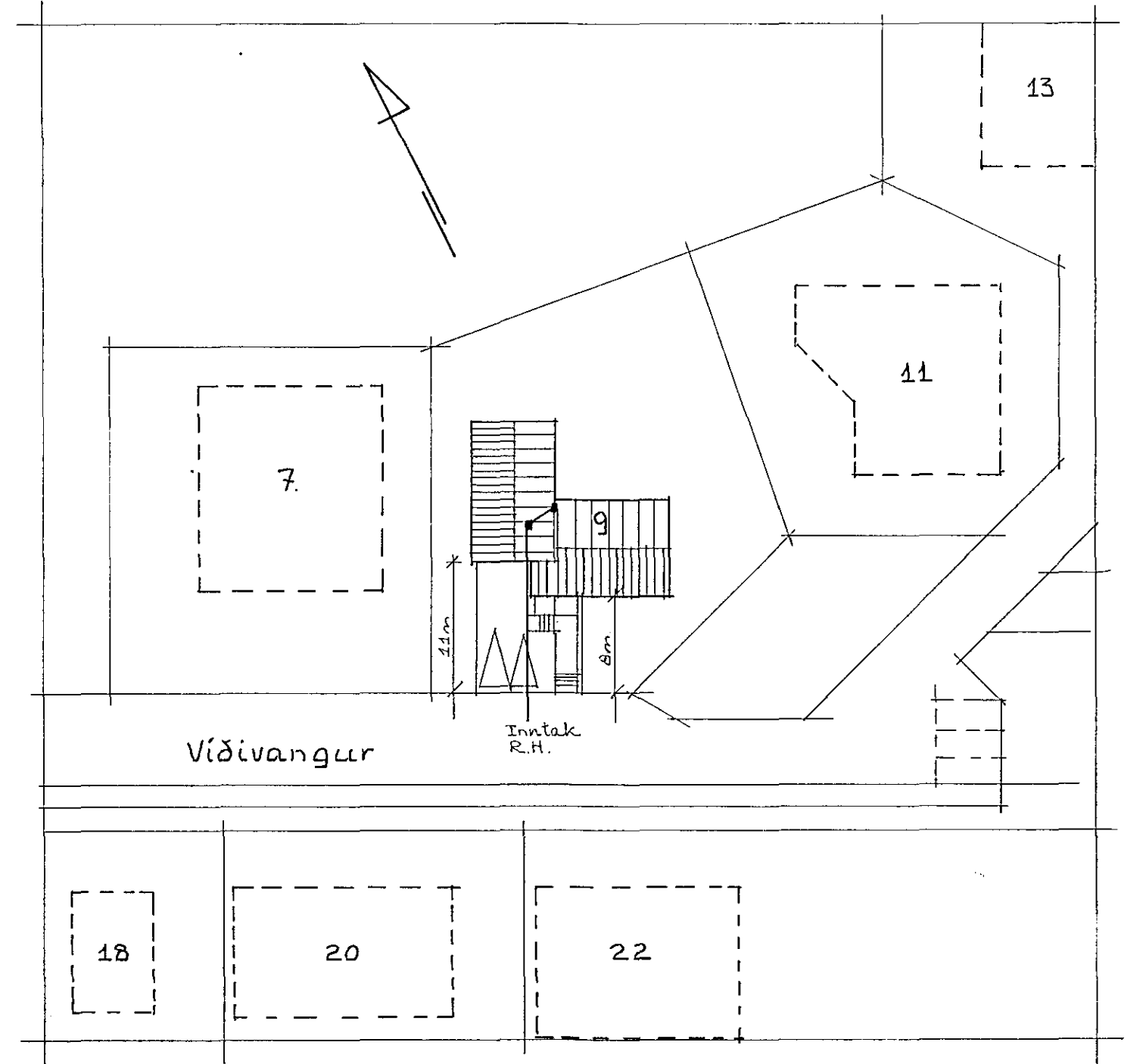


Snið um inntak  
M=1:50

40mm plp f. rafm.inntak +  
25mm plp  
25mm plp f. símainntak +  
25mm plp f. sjónv.kapal.



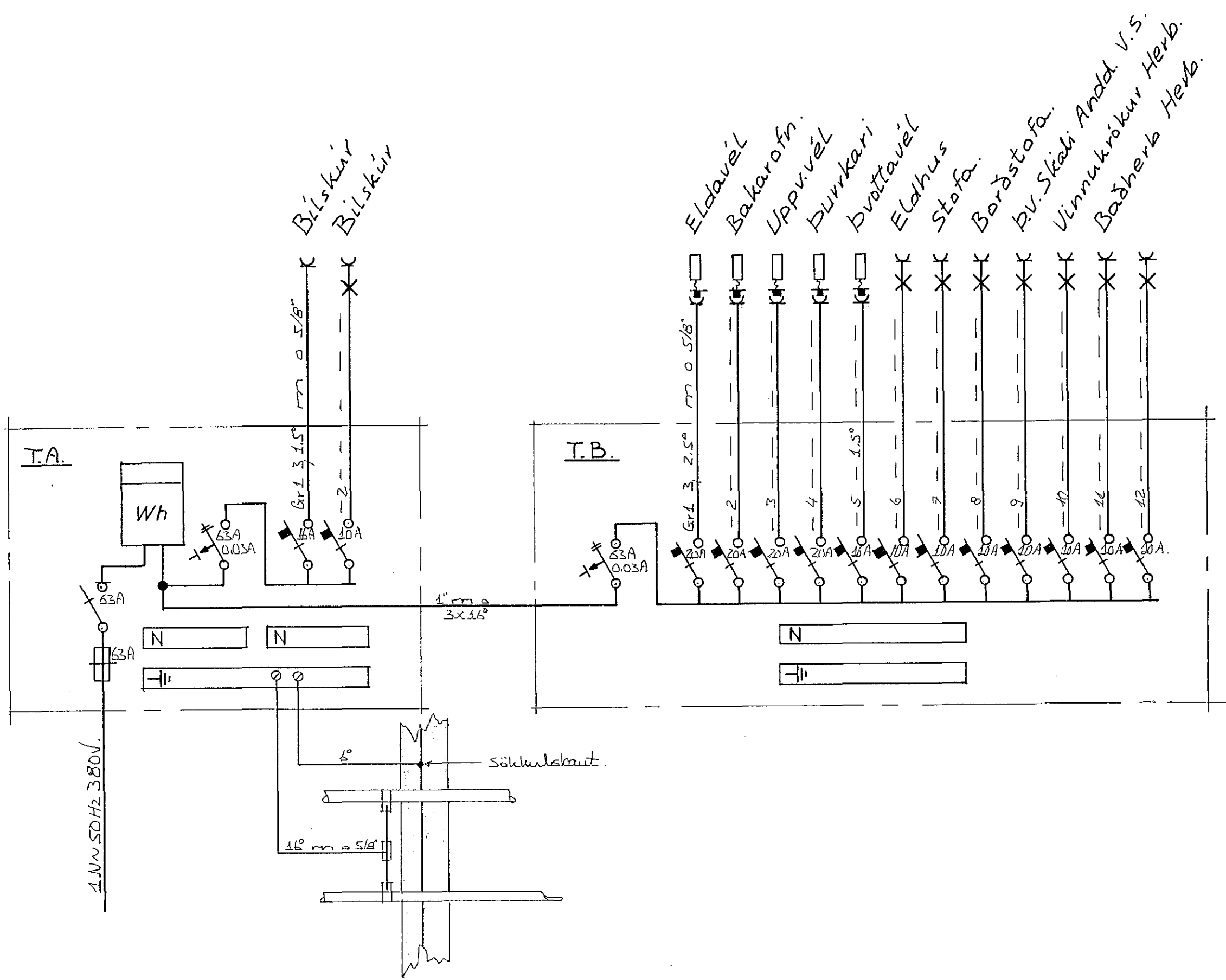
Afstöðumynd  
M=1:500

Inntök samþykkt 7.11.0. 1983  
f.h. RAFFEITU HAENAREFJARDAR  
*Albert Kristinsson*

Húsvéita nr. 2921 Teikning nr. 2191  
Samþykkt þ. 10-10 1983  
f.h. RAFFEITU HAENAREFJARDAR  
*Jens Guðmundur*  
Eftirlitsmaður raflegna

SKÝRINGAR  
LAGNIR SKULU VERA HULDAR 5/8" PÍPU-  
LAGNIR OG TAUGAR 3x1,5" HÆÐ A TROFUM  
SKAL VERA 110 SM. HÆÐ A TENGLUM L  
OG F DÖSUM SKAL VERA 20 SM. HÆÐ A  
VEGGDÖSUM SKAL VERA 165 SM ÖLL MÁL  
ERU MIÐUÐ VIÐ FULLFRÆGENGIN GOLF  
OG A MIÐJA DÖS. MÁLSTRAUMUR ROFA  
OG TENGLA SE 10A.

NEMA ANNARS  
SE GETIÐ.



2191

**THOMAS KAABER RAFIÐNFRÆÐINGUR**  
Teiknistofa Skólavörðustíg 3. Sími 21266

VÍÐIVANGUR 9 HAFNARFIRÐI  
AFSTÖÐUMYND SNIÐ  
EINLÍNUMYND SKÝRINGAR

verk	bl. 1 af 3	m. 1:50 500	d. AGÚST '83	t. K
breytt	samb. <i>Thomas Kaaber</i>			