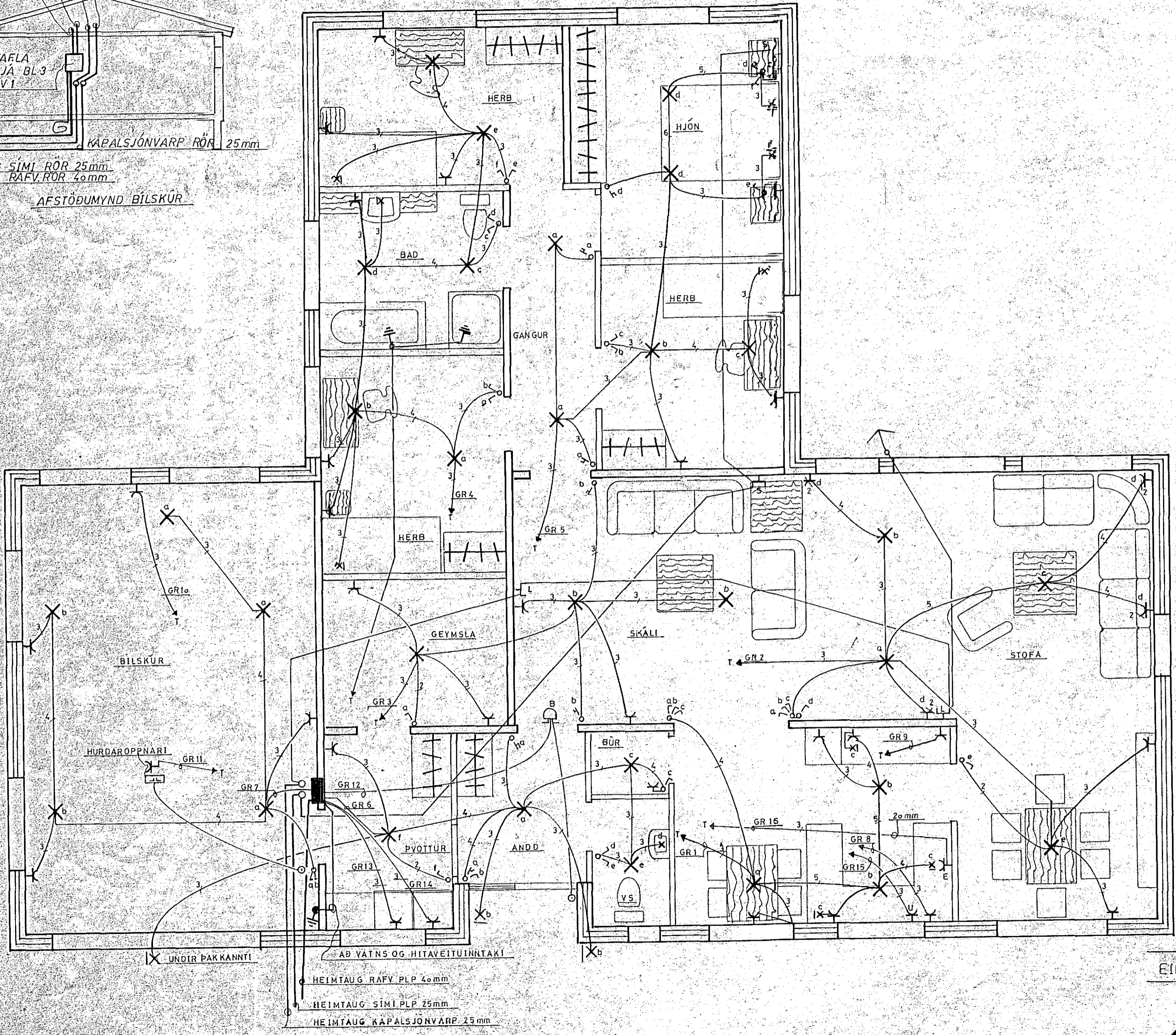


Húsvétt nr. 3087 Teikning nr. 2346
 Samþykkt þ. 30-11 1984
 l.h. RAÞVEITU HAFNAFJÁRDAR
Jens Björnsson
 Eftirlitmaður rællagna

Inntök samþykkt 12.11. 1984
 l.h. RAÞVEITU HAFNAFJÁRDAR
Albert Þinnarsson



Almennar skýringar.

1. Rofar skulu vera 110 sm. frá gólfi.
2. Tenglar skulu vera 20 sm. frá gólfi, nema í eldhúsi, þvottahúsi, geymslu og í bílskúr 110 sm.
3. E - eldavél 30 sm. frá gólfi.
4. U - uppvottavél 60 sm. frá gólfi.
5. S - sími og L - loftnet 20 sm. frá gólfi.
6. B - dyrábjalla 220 sm. frá gólfi.
7. Öll mál eru frá fullfrágengnu gólfi í efri brún á dós.
8. Málhluta lagnar, tækja, lampa og búnaðar skal jarðbinda vandlega.
9. Sjá nánar tengingu, gildleika tauga og vírun á einlínunynd.
10. Allar pípur skulu vera úr plasti.
11. Öll tákni eru samkvæmt íslenskum staðli nr. 61.
12. Öll tákni eru táknræn og ber að samræma lagnir á staðnum og eftir sérteikningum.
13. Rofar og tenglar skulu vera af samþarilegri gerð.
14. Ganga skal vel og fagmannlega frá lögninni.

2346x
 RAFLÖGN

EINIBERG 29 HAFNAFJÁRD



TEIKNING NR.: 138-84 1 AF 5
 DAGSETNING: JÚNÍ '84
 BREYTT:
 KVARDI: 1:50 1:500
 TEIKNAD: BRAGI ÞÓR

SKAGABRAUT 6 AKRANESI
 SÍMI 93-1902 93-2139