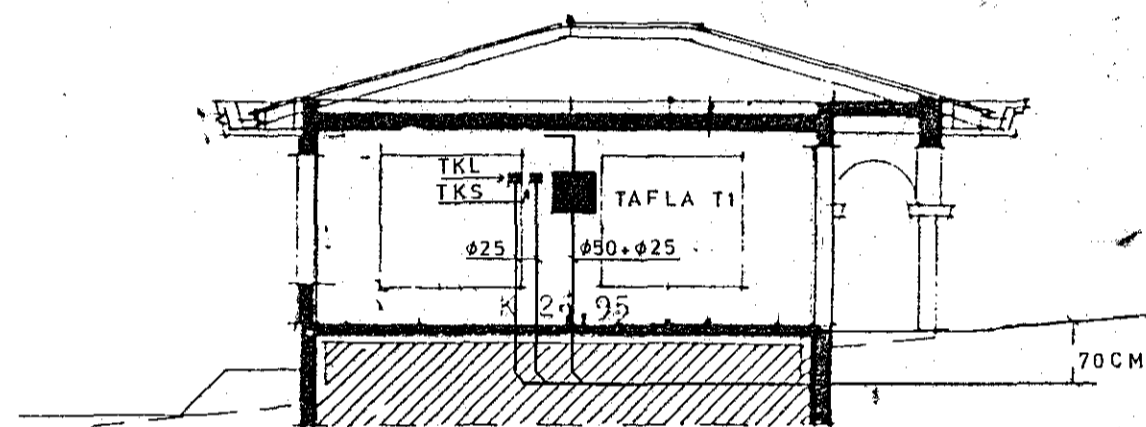
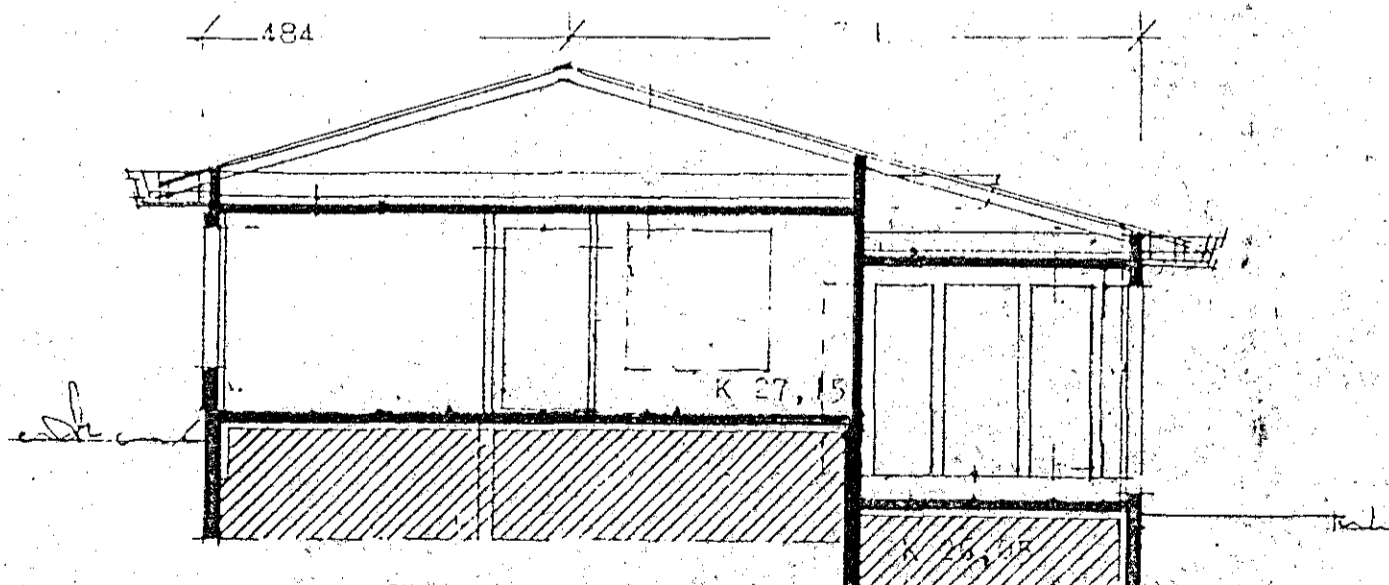


SKURÐUR B-B M 1:100

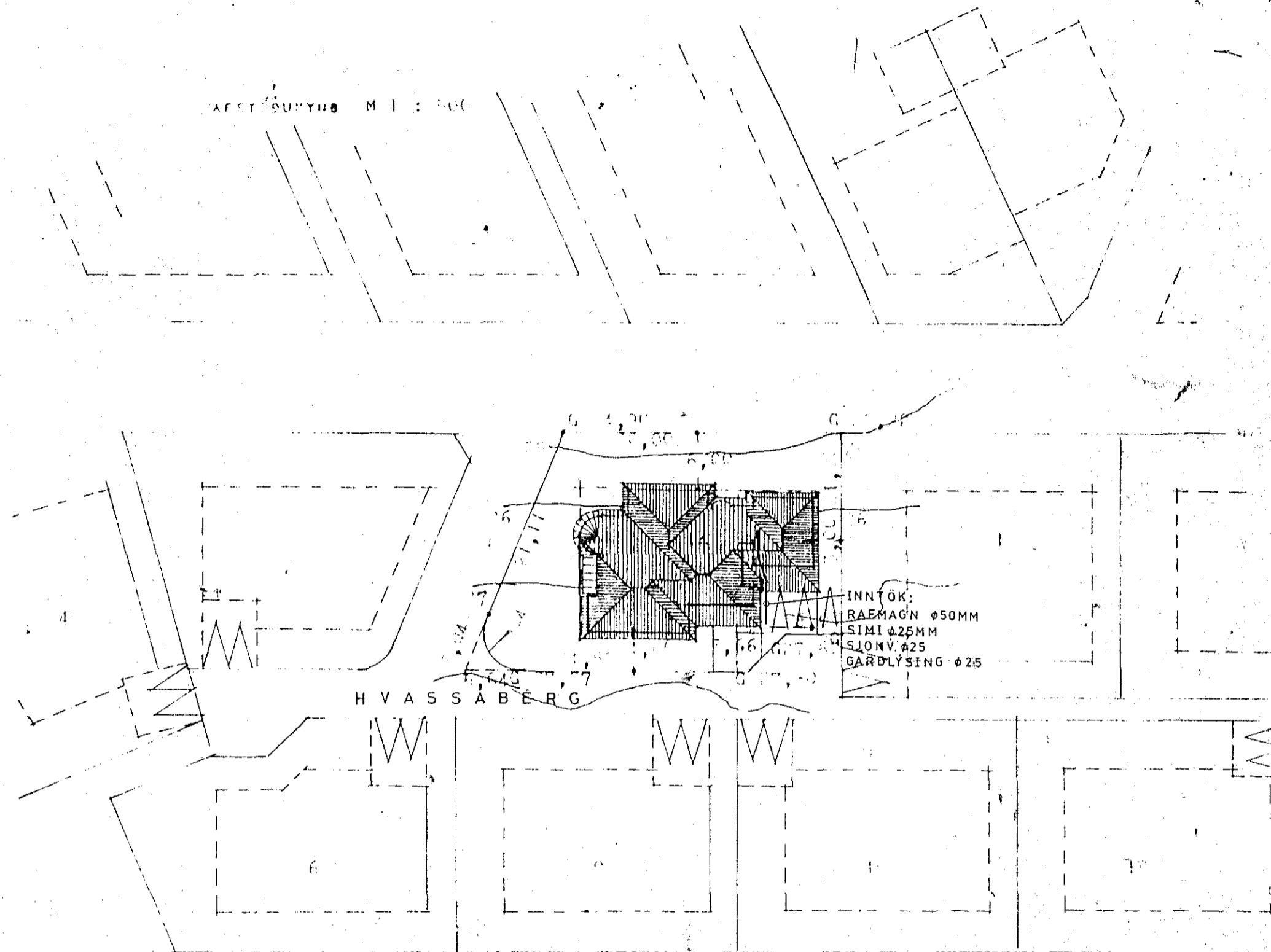


SKURÐUR I SIFREIÐAGEYMSLU M 1:100



SKURÐUR A-A M 1:100

AFST. ÖRÞYND M 1:100



INNÞOK:
 RÆMAGN Ø50MM
 SÍMI Ø25MM
 SJONV. Ø25
 GARDLÝSING Ø25

ALMENNAR SKÝRINGAR:

1. Pípur eru $\phi 16\text{mm}$ og vír $3 \times 1,5^{\square}$
2. Hæð rofa frá fullfrágengnu gólfi 100cm
3. Hæð tengla frá fullfrágengnu gólfi 15cm
4. Hæð síma- (F), loftnets- (L), hátalara- (H) og dyrasíma (D) tengla sé 15cm frá fullfrágengnu gólfi
5. Málstraumur rofa og tengla er 10 Amper

Fyrirnefnd atriði gilda nema annars sé getið

6. Greinar eru ekki sýndar í öllum tívikum að töflu en eru þá merktar viðkomandi töflu
7. Pípur merktar "TKS" leggist að inntakskassa síma
8. Pípur merktar "TKL" leggist að inntakskassa loftnets
9. Jarðbinda skal pípukerfi fyrir heita og kaldvatnslögn fyrir utan ystu samskeyti

KVARÐI		1:500		1:100		RAFMAGNSTEIKNING	
HANNAB TEIKNAB		ÁÁ		NR		BLAÐ 1 AF 4	
DAG'S		20.07.1984		NR		1960	