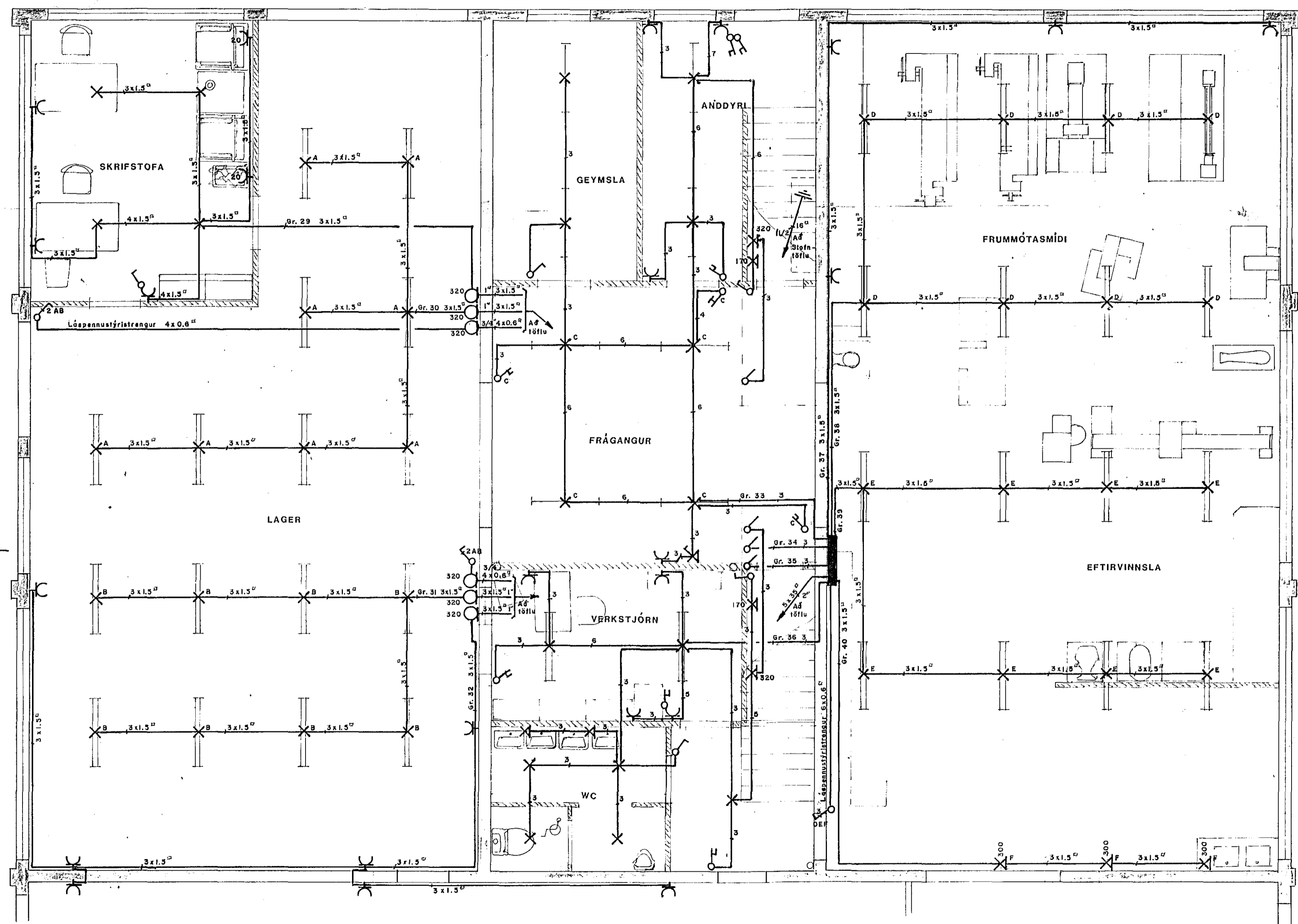


Húsvaita nr. 3076 Teikning nr. 2335  
 Samþykkt þ. 6-11 1984  
 f.h. RAÞVEITU HAÐNARFJARÐAR  
 JMS Einarsson  
 Eftirlitsmaður rannagna

Innlök samþykkt 5.11.1984  
 f.h. RAÞVEITU HAÐNARFJARÐAR  
 Albert Kristjánsson

ATH.  
 Pípur skulu vera 5/8".  
 Öll mál eru í cm frá fullunni gólfi.  
 Hæð rofa og tengla skal vera 110.  
 Rofar og tenglar skulu vera 10 A.  
 Afstrengir skulu vera af vidurkennndri gerð,  
 svo og allur frágangur þeirra.  
 Gr. 29-32 tengjast við R-fasa.  
 Gr. 33-36 tengjast við S-fasa.  
 Gr. 37-40 tengjast við T-fasa.  
 Ofangreint gildir nema áhvars sé getið á teikn.  
 Gr. 30, 31, 38, 39 og 40 eru "impulse" líðastýrðar.



2335

RAFLÖGN

HANNAÐ	BG	Málmsm. HELLA	BLAÐ.	1/6
TEIKNAD	JFL	Kaplahraun 5	VERK.	
YFIRFARIÐ		GRUNNMYND	NEDRI HÆÐ	
SAMÞYKKT		LÝSING, TENGLAR		
M	1:50	DAGS.	SEPT. 1984	

BIRGIR GUDMANNSSON MTFI  
 RAFMAGNSTÆKNIFR.