

SKÝRINGAR

gefin hæðarmál skulu vera frá fullfrágengnu gólfi að miðri dós

hæð rofa sé 105 sm.

hæð tengla við rofa sé í sömu hæð og rofinn

hæð tengla í eldhúsi búi þvottahúsi geymslu og bílgeymslu sé 105 sm.

aðrir tenglar 20 sm. frá gólfi

tenglar í eldhúsi staðsetjast nánar samkvæmt innréttingateikningum

hæð veggglósa sé 160 sm.

málstraumur rofa og tengla sé 10 amper

piður séu 5/8" og vír 3 x 1,5 mm²

L er loftnet hæð tengla 20 sm.

F er sími hæð tengla 20 sm.

R er rakvélatengill hæð 105

D er dyrasími hæð tóla 140 sm.

NEMA ANNARS SÉ GETID Á UPPDR.

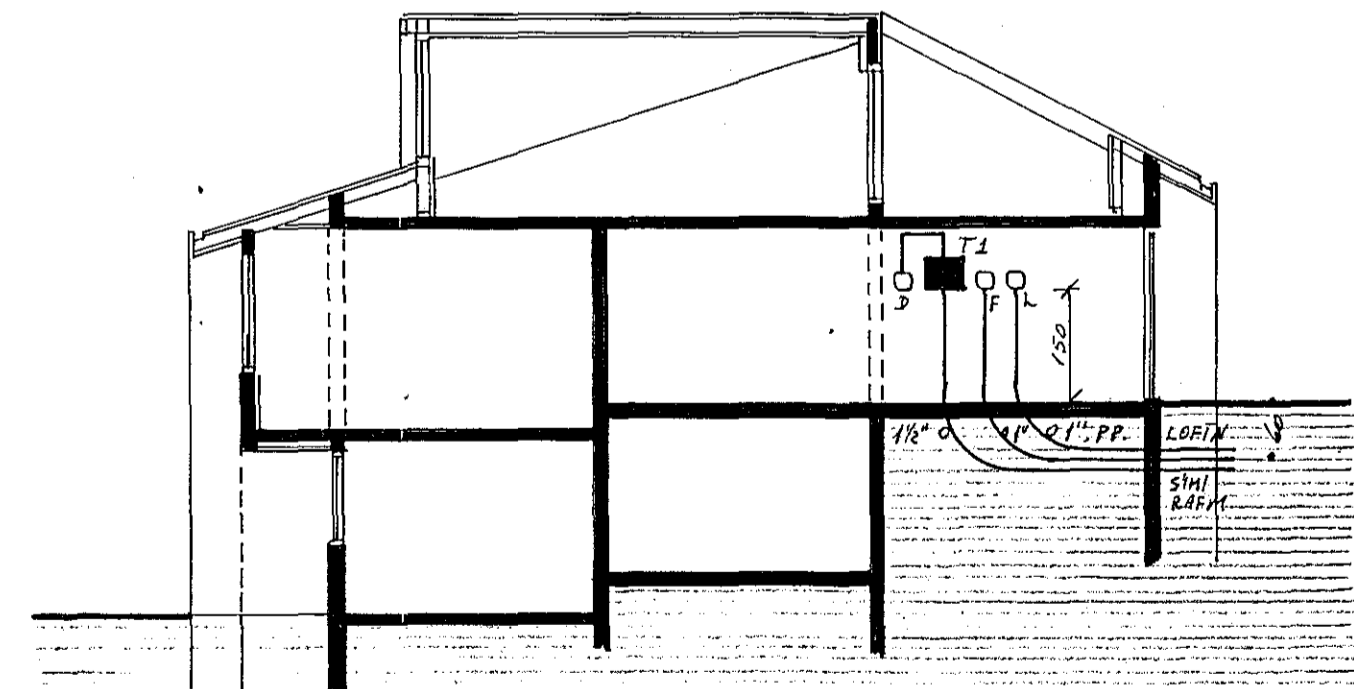
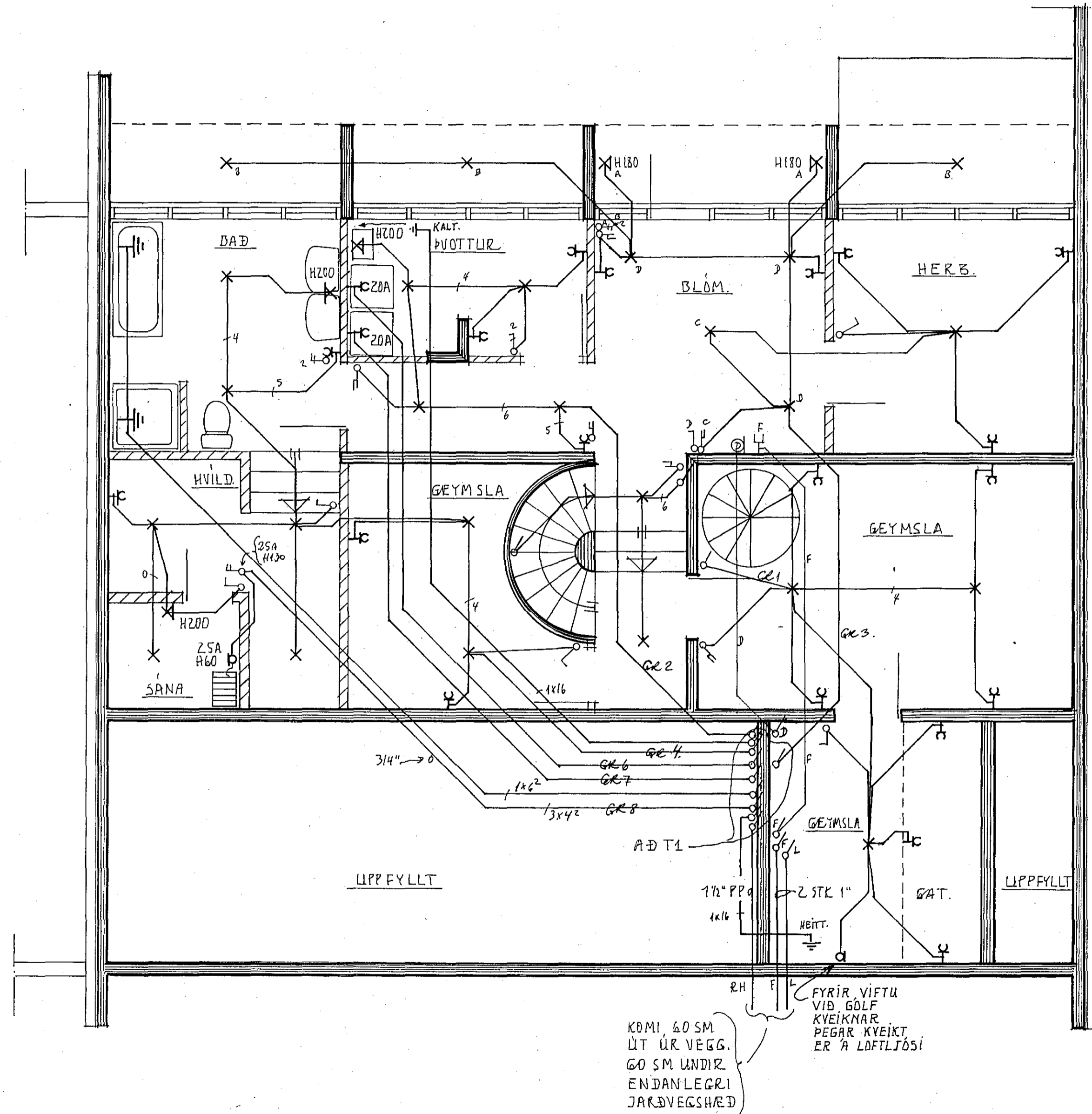
allar lagnir skulu vera samkv. reglum rafmagnseftirlits rík.

nota skal mál á teikningum af húsi þegar mált er fyrir veggjum

haft skal samráð varðandi heimtaug og jarðskaut við rafveitu áður en verkið er hæfið

Húsvéita nr. 2712 Teikning nr. 1928
Samþykkt þ. 9-12 1980
i.h. RAFVEITU HAFNARFJARDAR
Jóns Guðsson
Eftirlitsmaður rannagna

Inntök samþykkt 4.11.2. 1980
i.h. RAFVEITU HAFNARFJARDAR
Bygginguteikn. samþ. 5/9. 180
framviðað
Albert Kristjánsson



SNEIDING B-B 1:100

LJÓSTÆKNI <small>Teiknistofa Skúlagötu 63 Reykjavík, sími 14041 Magnús Sigurðsson teknifræðingur tefi</small>	LÆKJARHVAMMUR 5. HAFNARFJ.	
	RAFLÖGN <small>GRUNNMYND KJALLARA 1:50.</small>	VERK NR. LT 655
BLAD 1 AF 3		ÁG '80 <i>M. Sigurðsson</i>