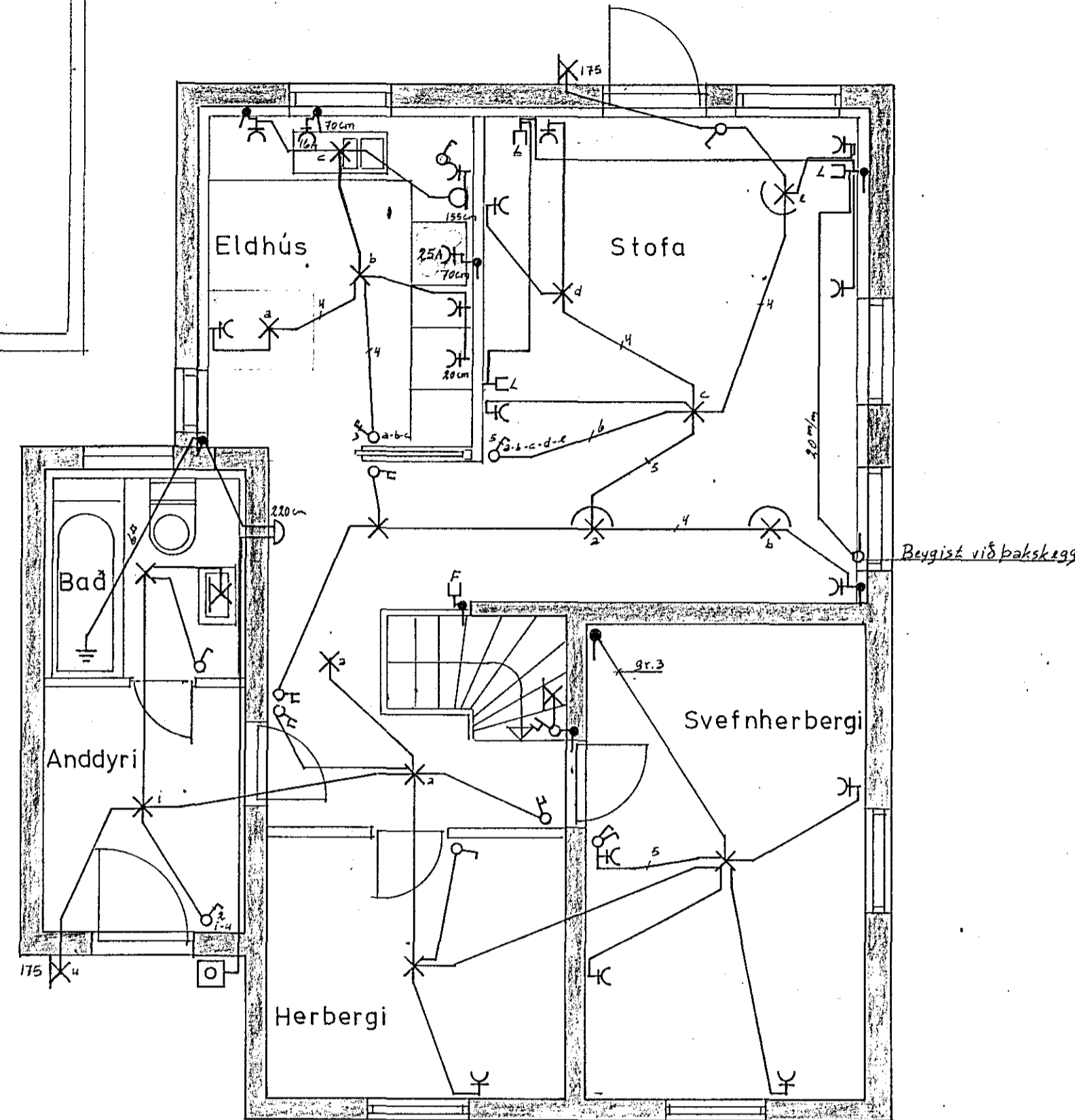
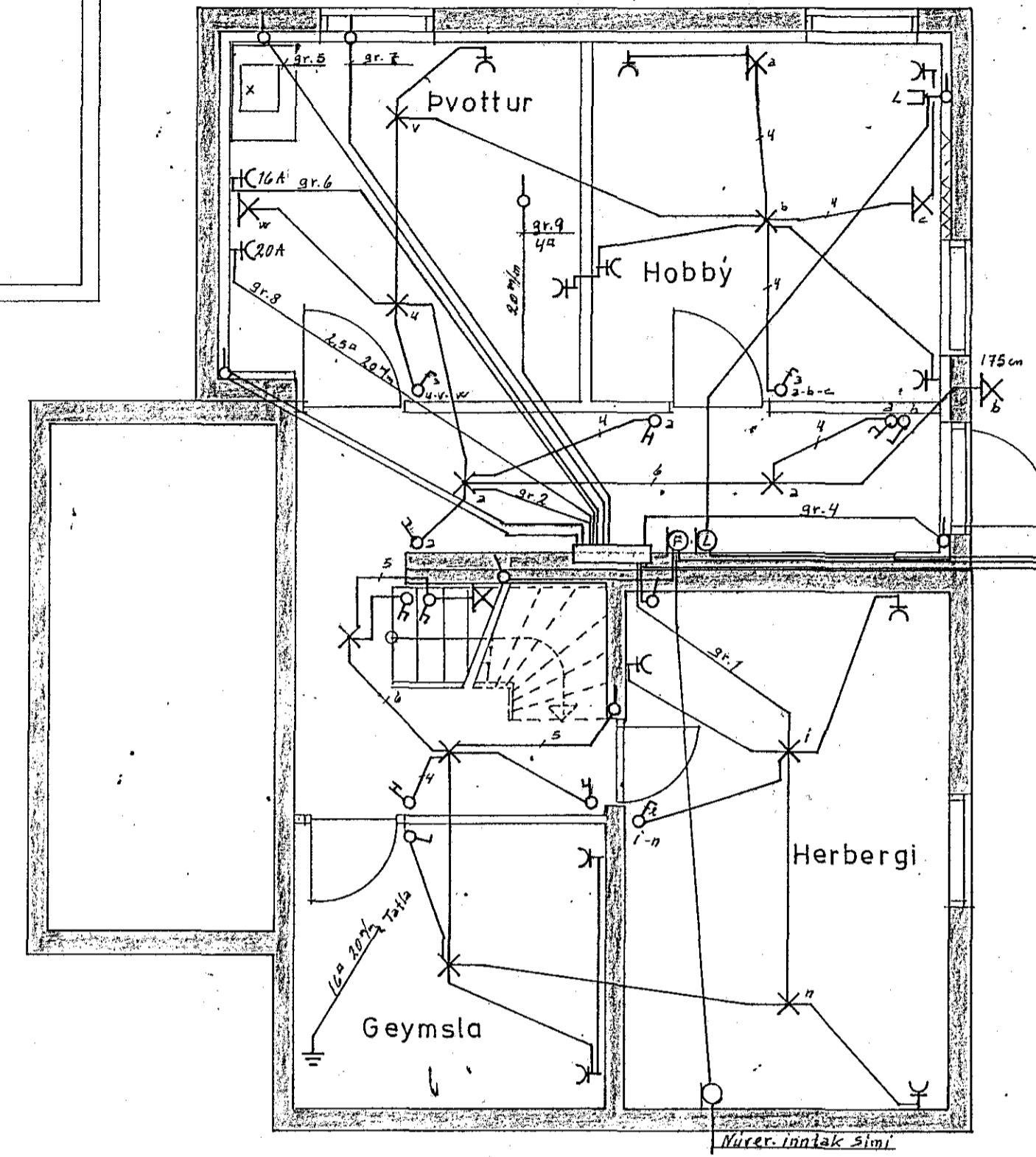


Húsvéita nr. 237 Teikning nr. 2382  
 Samþykkt þ. 14.6 1985  
 f.h. RAFVEITU HAFNAREIÐAR  
*Jens Gunnarsson*  
 Eftirlitsmaður rafþigna



Jarðhæð



Kjallari

aukið samþykkt 24.11. 1985  
 f.h. RAFVEITU HAFNAREIÐAR  
*Albert Kristjánsson*

Inntak TV 30<sup>7</sup>/<sub>4</sub> PP  
 Inntak Sími 30<sup>7</sup>/<sub>4</sub> PP  
 Inntak RÚ 50<sup>7</sup>/<sub>4</sub> PP

Skýringar:  
 Öll mál gefin í cm frá fullfrágengnu gólfi  
 Hæð rofa sé 110 cm.  
 Hæð tengla í eldhúsi og þvottahúsi  
 sé 110 mm, aðrir tenglar í 20 cm.  
 Hæð veggjösa sé 165 cm  
 Pipur séu 16mm og vir 1,5<sup>0</sup>  
 Málstraumur rofa og tengla skal vera 10A  
 Tafla af gerðinni JBP 113 eða samsvorandi  
 F = bæjarsími  
 L = Loftnet  
 Lögn í eldhúsi skal gerð í samræmi við  
 eldhústeikningu.

2382

Reykjavíkurvegur 20 Hafnarf.	
Raflögn í aðalhæð og kjallara	Dags. 10.12.1984
	Hannað: <i>Ri</i>
	Teiknað: <i>Ri</i>
Teikning númer: 115	M.k.v. 1:50.
<i>Rinnar Pálsson Blóm. 20 Hafnarf. s. 52412.</i>	Blað 1 af 2