

SKÝRINGAR

gefin hæðarmál skulu vera frá fullfrágengnu gólfi að miðri dós

hæð rofa sé 105 sm.

hæð tengla við rofa sé í sömu hæð og rofinn

hæð tengla í eldhúsi þúri þvottahúsi geymslu og bíl-geymslu sé 105 sm.

aðrir tenglar 20 sm. frá gólfi

tenglar í eldhúsi staðsetjst nánar samkvæmt innréttinga-teikningum

hæð veggjónsa sé 160 sm.

málstraumur rofa og tengla sé 10 amper

þípur séu 5/8" og vír 3 x 1,5 mm²

L er loftnet hæð tengla 20 sm.

F er sími hæð tengla 20 sm.

R er rakvélatengill hæð 105

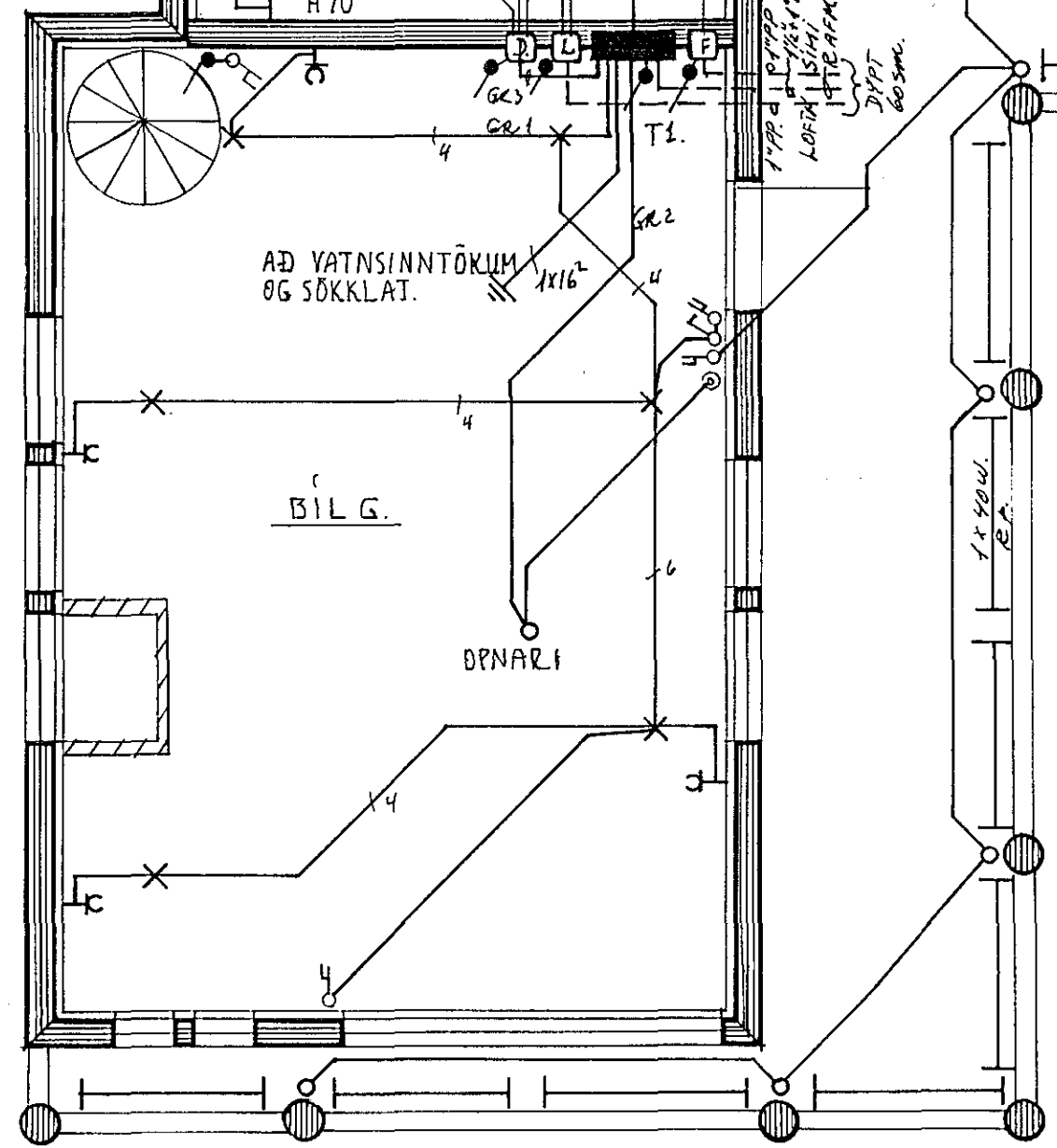
D er dyrasími hæð tóla 140 sm.

NEMA ANNARS SÉ GETIÐ Á UPPDR.

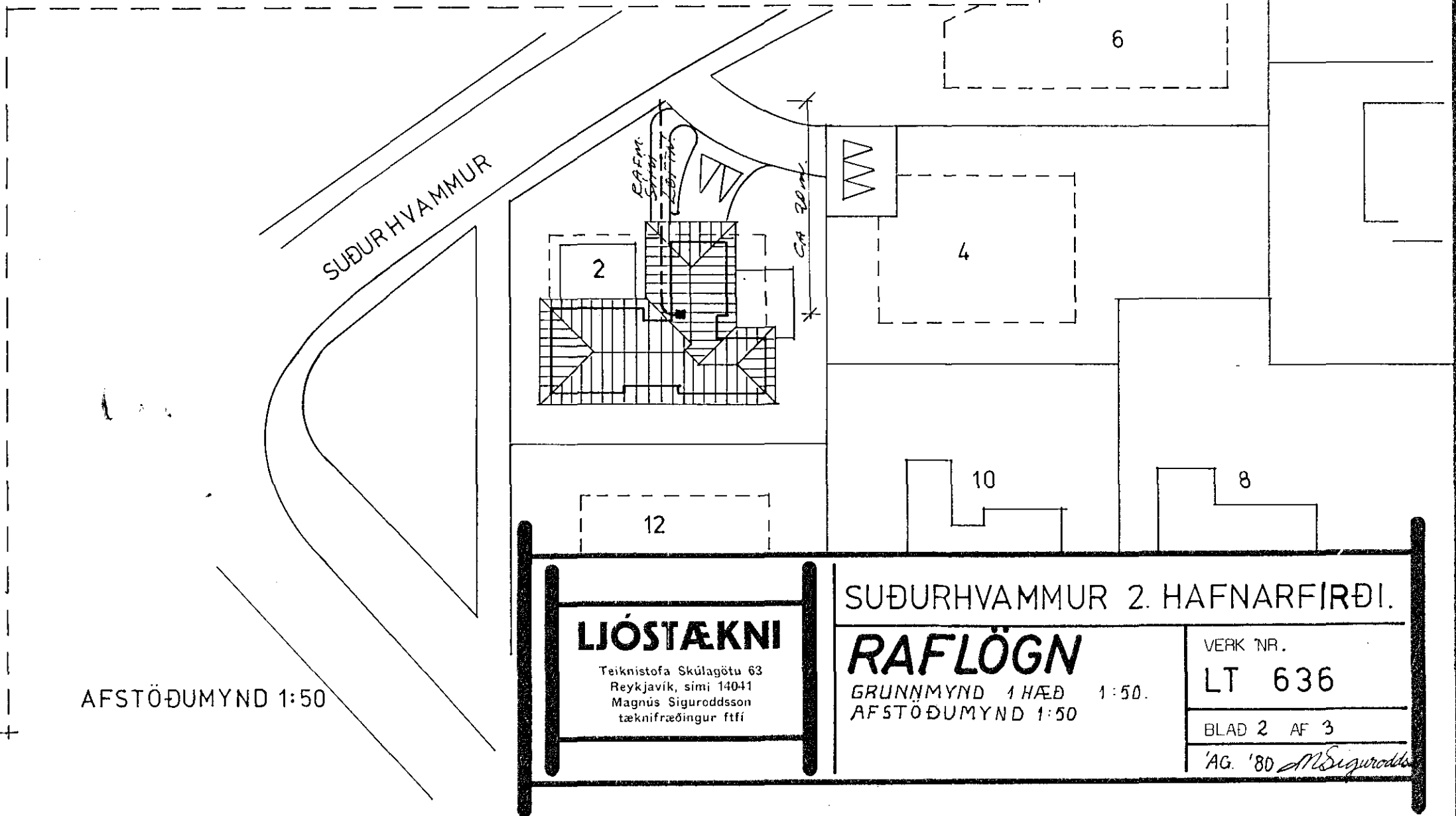
allar lagnir skulu vera samkv. reglum rafmagnseftirlits rík.

nota skal mál á teikningum af húsi þegar mált er fyrir veggjum

haft skal samráð varðandi heimtaug og jarðskaut við rafveitu áður en verkið er hafið



AFSTÖÐUMYND 1:50



LJÓSTÆKNI <small>Teiknistofa Skúlagötu 63 Reykjavík, sími 14041 Magnús Sigurðsson tæknifræðingur ftfi</small>	SUÐURHVAMMUR 2. HAFNARFIRÐI.	
	RAFLÖGN <small>GRUNNMYND 1 HÆÐ 1:50. AFSTÖÐUMYND 1:50</small>	
	<small>VERK NÚR.</small> LT 636	<small>BLAD 2 AF 3</small> <small>'80 M. Sigurðsson</small>