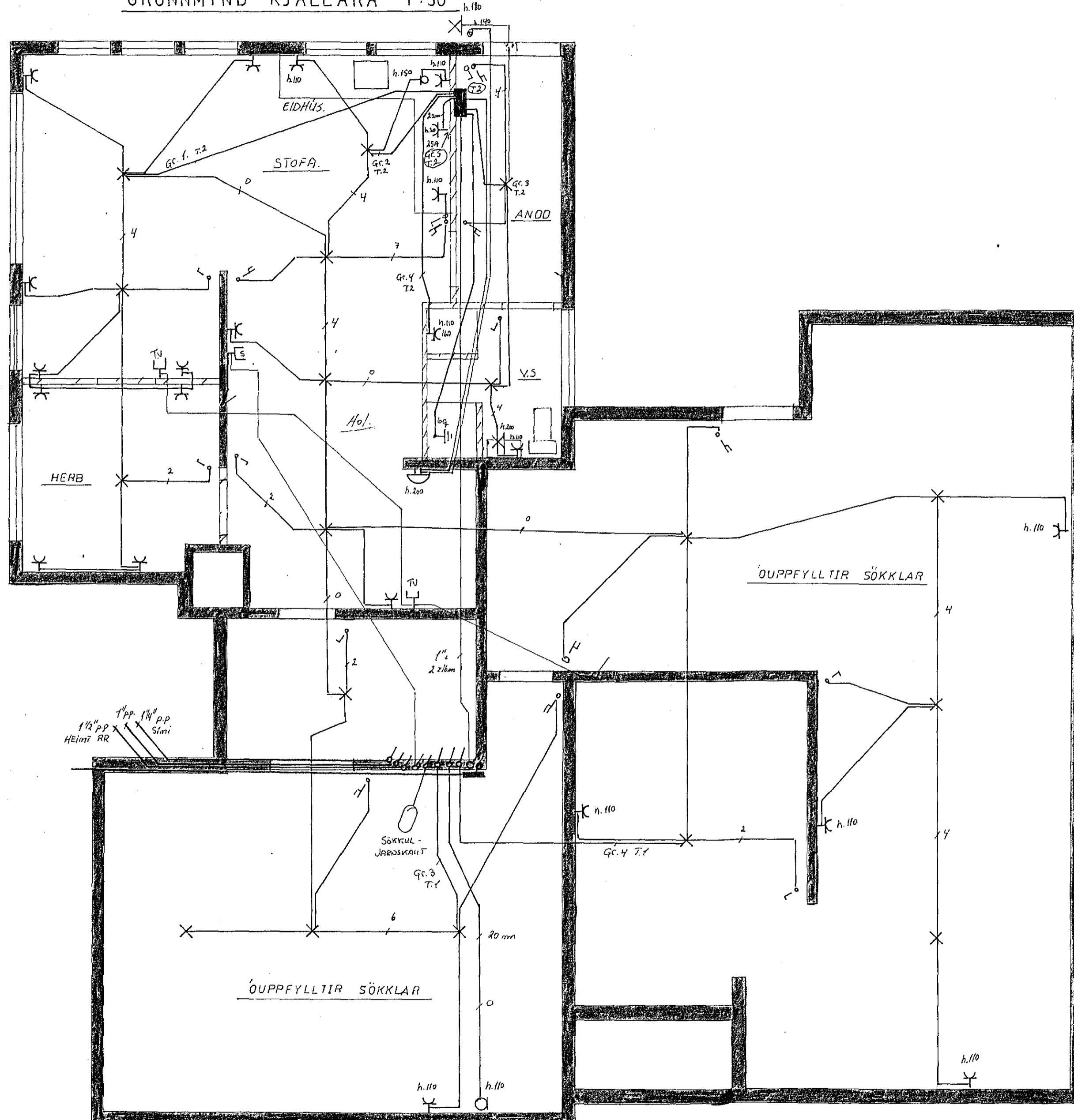


GRUNNMYND KJALLARA 1:50



SKÝRINGAR

Gefin hæðarmál séu í 10 cm. hæð frá fullfræg. gólfi  
 Hæð rofa sé 110 cm. og hæð tengla með rofa sé 110 cm.  
 Fjórir tenglar séu í 20 cm. hæð.  
 S = simi, Tü = loftnet, H = hábalarar, D = dyrasimi  
 Pipur séu 16 mm<sup>2</sup> og vir 3 x 1,5 g  
 Málmsstraumur rafbúnaðar sé 10 A  
 Bað, sturtu og vatnslagnir skulu jarðtengjast  
 samkv. reglum rafmagnsveftirliti ríkisins.

Öfngreind atvæði gildi nema annað sé tekið fram.

⊙ = innfæld hús

VÍÐIVANGUR 11. HAFNAFIRÐI.	
HELGI KR. EIRIKSSON S: 38191	
MÁL. 1:50	RAFLÖGN.
BLAÐ 2 AF 3	
TEIKNAD AF LAUFÉY.	
RVK. MAÍ '85 <i>Stjórnun</i>	