

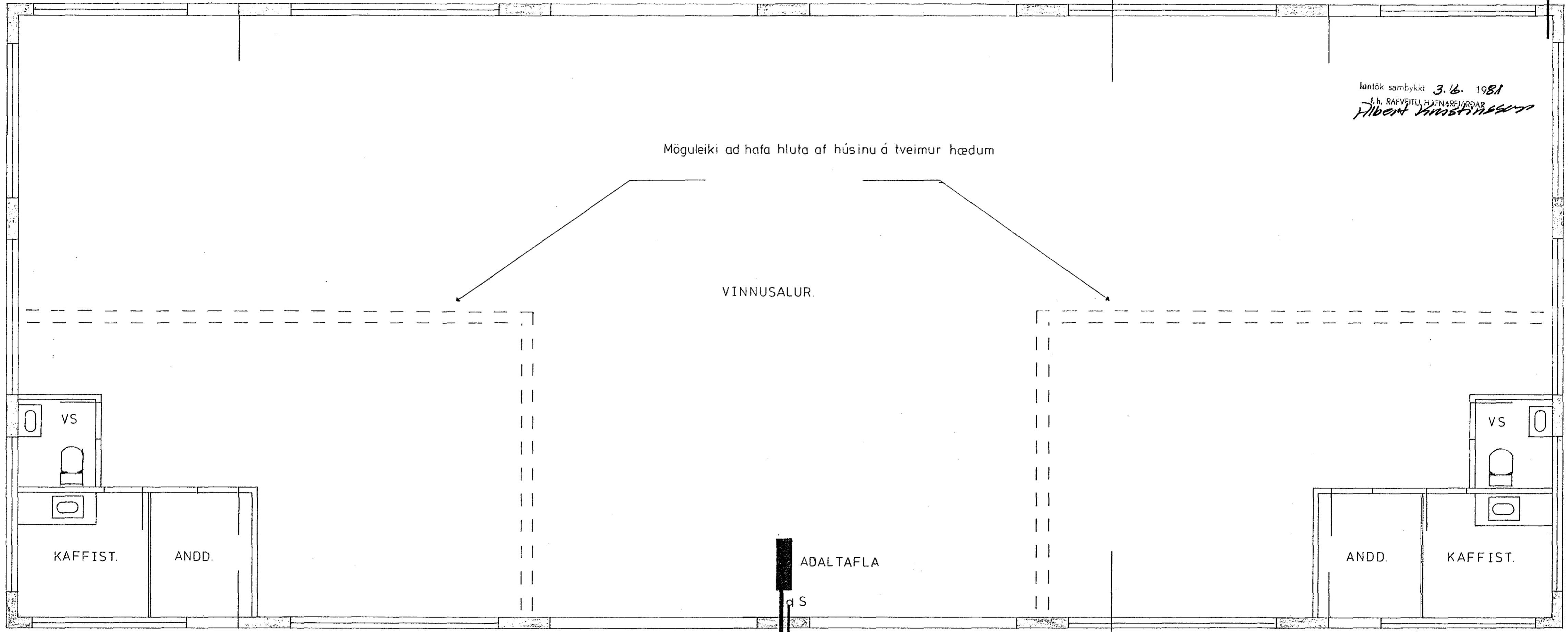
Húsvita nr. 2181 Teikning nr. 1963
 Samþykkt þ. 10. 6. 1981
 f.h. RAFVEITU HA/NAREIARDAR
Jóns Guðsson
 Eftirlitsmaður rannagna

INN TAK HITAVEITU →

lntök samþykkt 3. 6. 1981
 f.h. RAFVEITU HA/NAREIARDAR
Hilbert Jónsson

Möguleiki að hafa hluta af húsinu á tveimur hæðum

VINNUSALUR.



INN TAK RAFVEITU 63mm
 OG SIMA 25mm

ADALTAFLA

VS

KAFFIST.

ANDD.

VS

ANDD.

KAFFIST.

Skýringar
 Ganga skal frá sökkuljardskauti.
 Steiputeinar ofaná nedstu bindivírum í sökkli
 skulu tengjast saman með klemnum og endar
 þeirra beygjast uppí töflukassa.

1963

IDNADARHÚS – KAPLAHRAUNI 18	Mkv. 1 50	Dags. Sept 80
GRUNNMYND	Teikn 1 af 2	
JÓN R JÖRUNDSSON		