

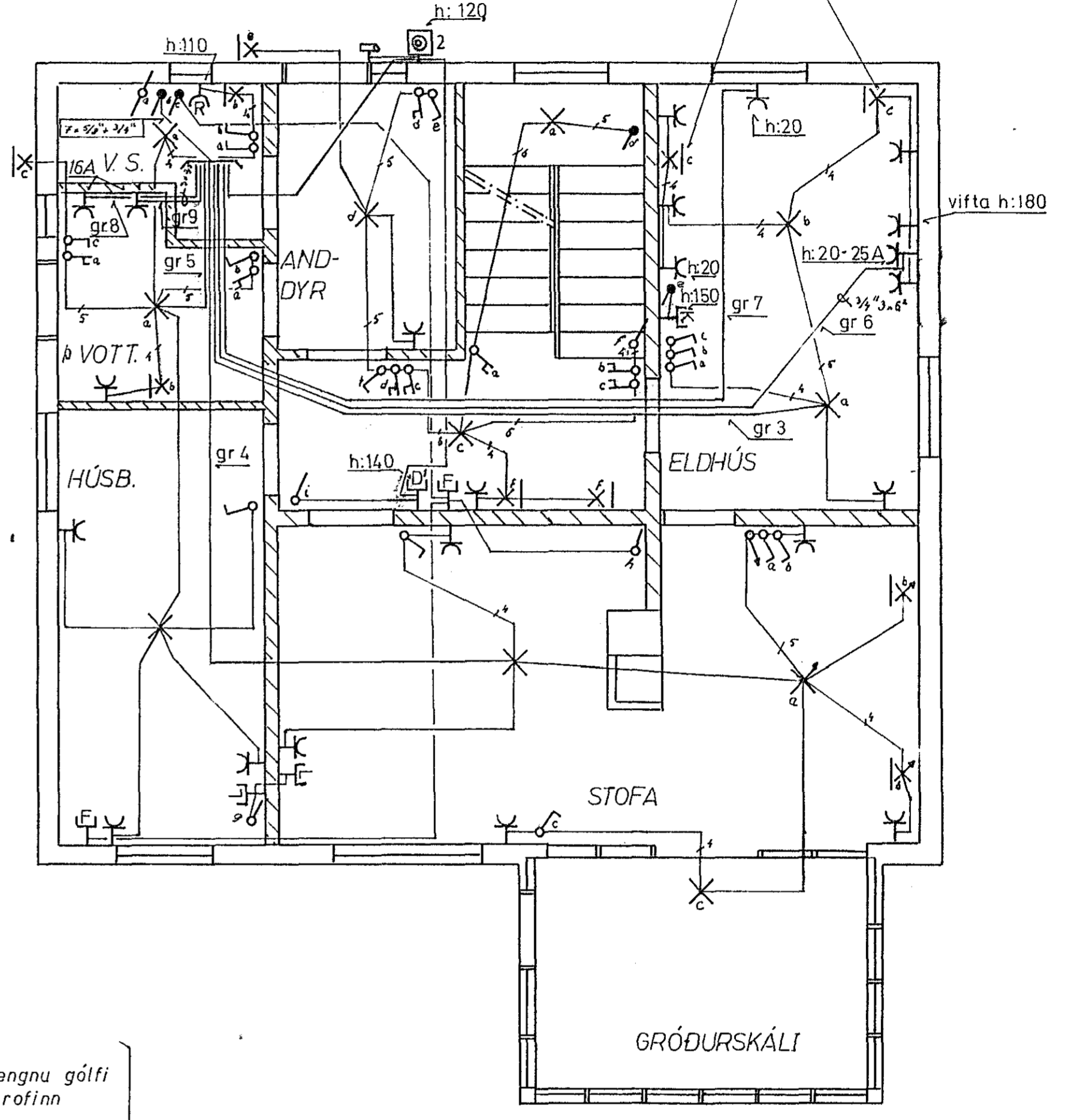
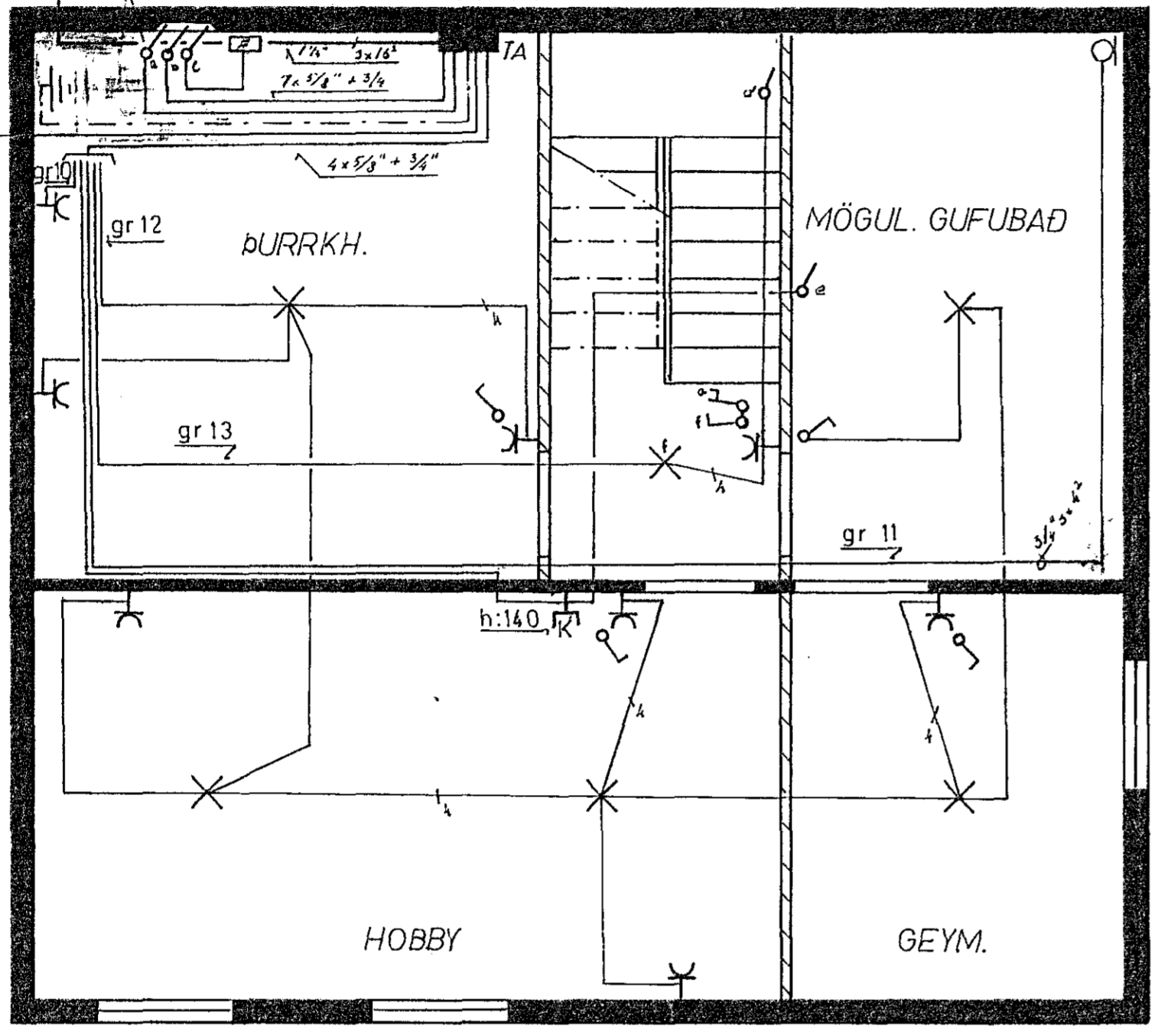
Húsvæita nr. 1818 Teikning nr. 2046
 Samþykkt þ. 16.6. 1982
 í.h. RÁFVEITU HAFNARFJARDAR
 Albert Kristjánsson
 Eðirlitsmaður rullagna

KJALLARI

1. HÆÐ

15.6. 1982
 RÁFVEITU HAFNARFJARDAR
 Albert Kristjánsson

Jardstrengur til
 bílskúrs 3x4x4"



- F: SÍMI
- D: DYRASÍMI
- K: KALKERFI
- L: TV-LÖFTNET
- TA: AÐALTAFLA
- TB: BÍLSKÚRSTAFLA

Skýringar:

Öll mál eru gefin í cm og frá fullfrágengnu gólfi
 Hæð tengla við rofa sé í sömu hæð og rofinn
 Hæð rofa sé 100
 Hæð tengla í kjallara, eldhúsi og þvottahúsi sé 110,
 annars staðar 20
 Pípur séu 5/8" og vír 3x1,5²
 Öll mál takist af smídateikningu
 Hæð veggjóna sé 170
 Málstraumur rofa og tengla skal vera 10A

nema annars sé getið

Húsið er trégrindarhús á steyptum kjallara

2046

Del.-nr	Ant.	Benámning		Material	Mod.-nr	Ámne Dimension	Anm.
Konstr.	Ritad	Kop.	Kontr.	Stand.	IST 61	Skala: 1:50	Ersætt af
Rafloðn, kj. 1.h.		HRAUNBRUN 18					Dat. 9.4. 1982
grunnmynd		HAFNARFIRÐI					Ritn. nr 1 (3)