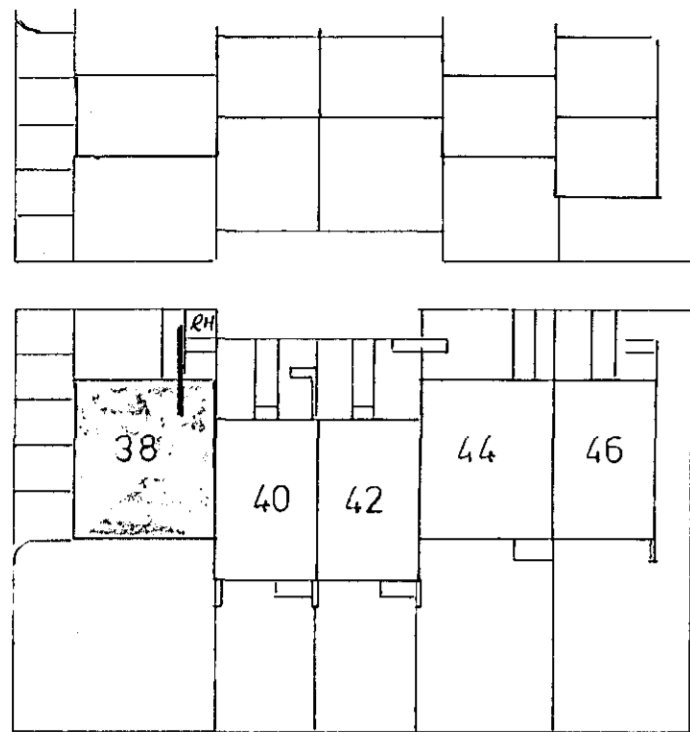
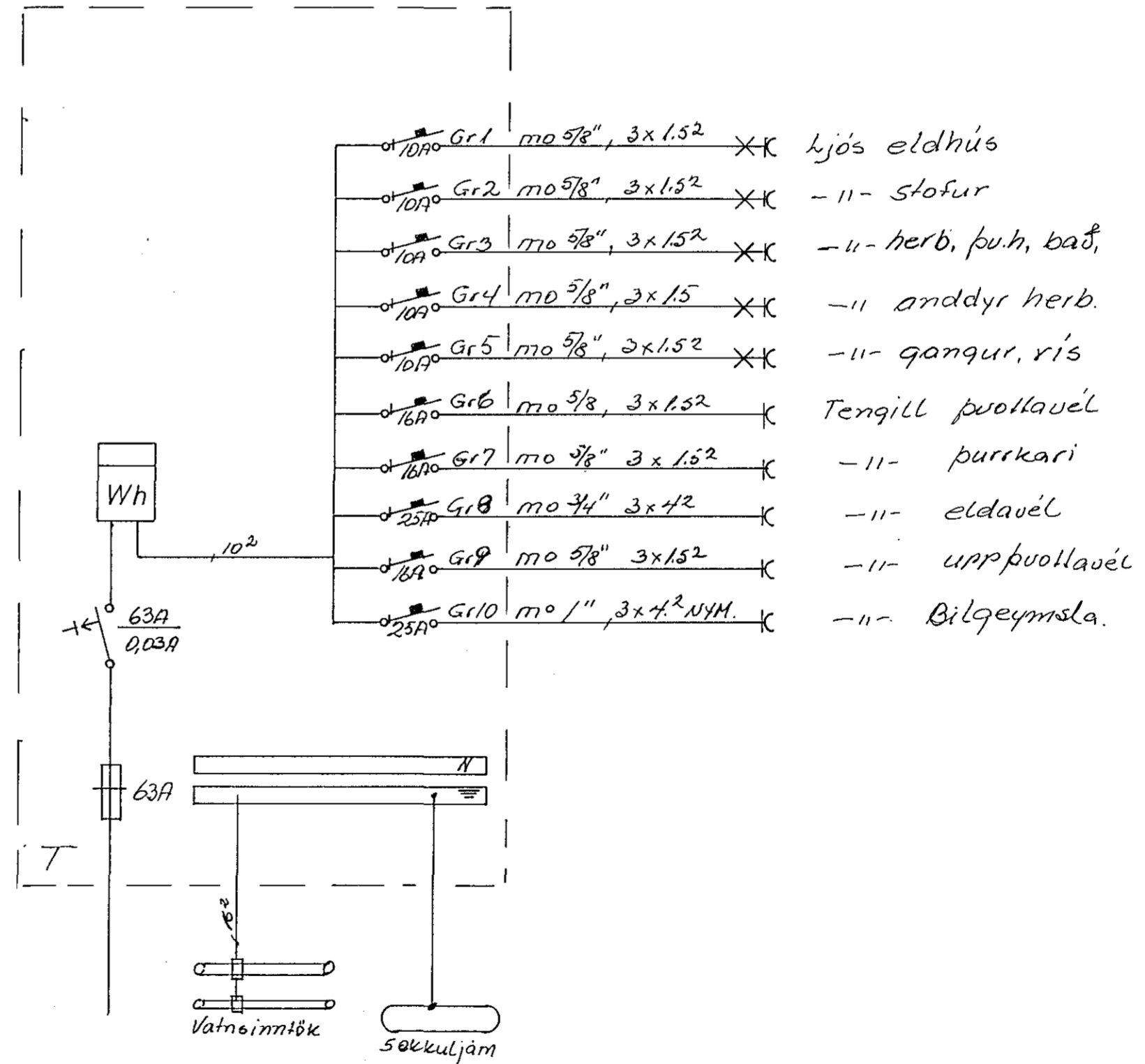
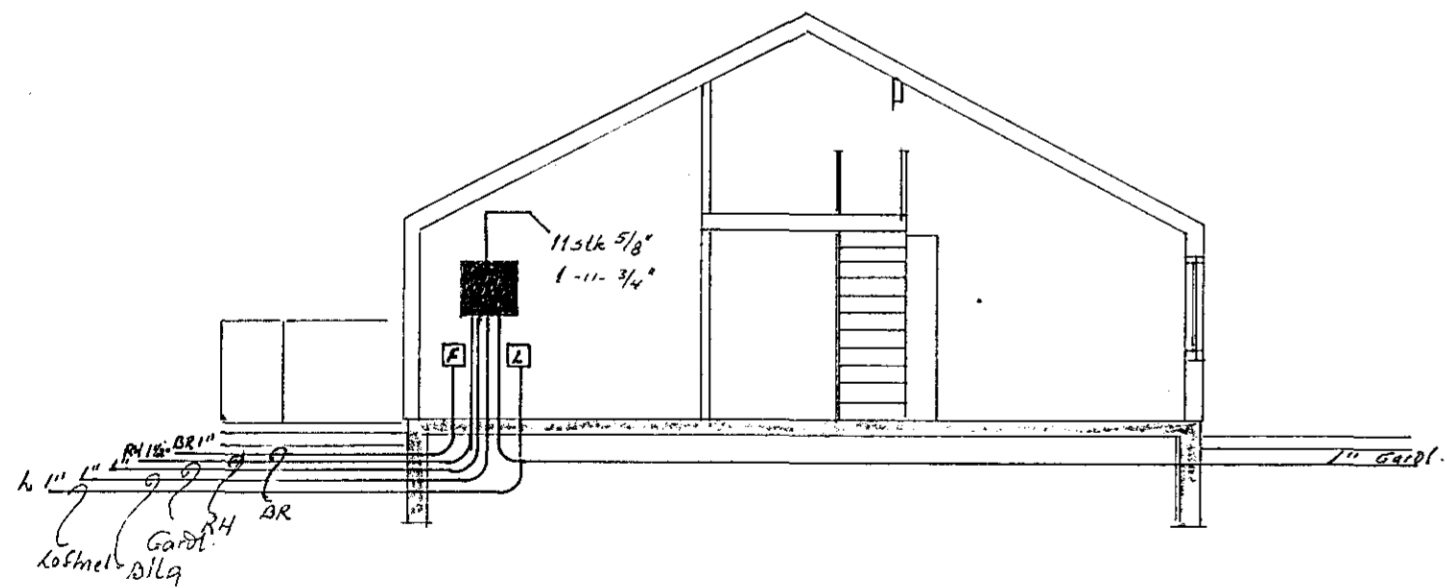


STEKKJARHVAMMUR



Skýringar

Málstraumur rofa og tengla sé 10A  
 Pipur séu 5/8" vir 1.5<sup>2</sup>  
 Hæð rofa sé 110cm  
 Hæð tengla í eldhúsi, þvottakúsi og bilgeymslu sé 110cm  
 Hæð tengla sé 20cm nema annars sé gælt  
 Öll hæðar mál eru miðus við fullfrjá gengis gólf  
 Taka skal mál milliveggja skv. smúða deilen  
 Afsaldfylla sé og rakafelttri gert.  
 Bindu skal saman vöðsinnblök og jarðbinda  
 badkar og sturtubólin  
 Úli ljós séu bringlaga með flöðum kúfli



STEKKJARHVAMMUR 38	
AFSTÖÐU, EINLIINU, OG SNIÐ MYNDIR	KVARDI 1 100 1 500
TEIKN NR 009	BL 2AF 2
JON OG JENS S 54160 52829 dags07 82	TEIKNAD 16.