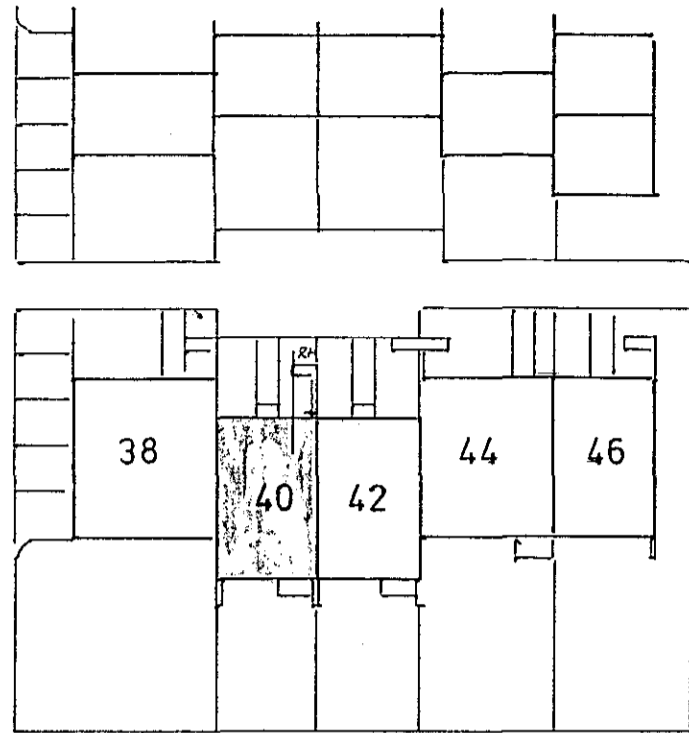
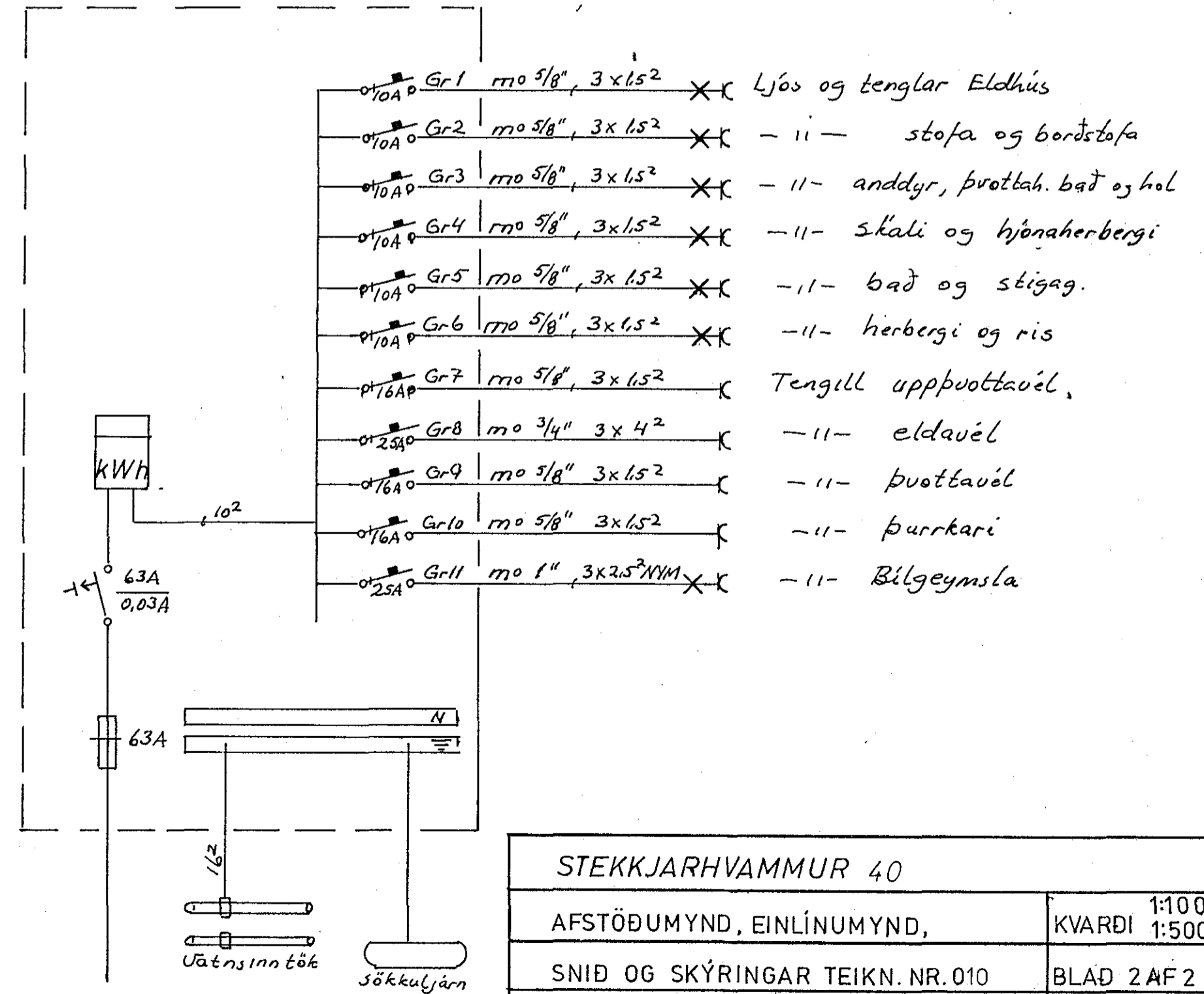
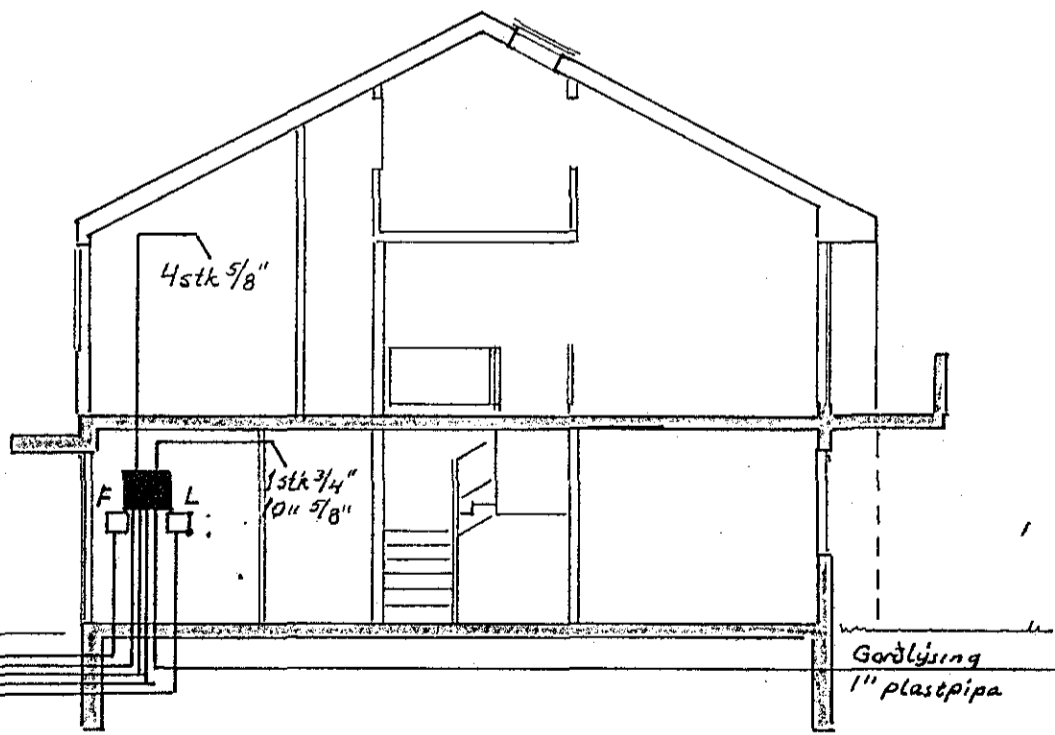


STEKKJARHVAMMUR



Skýringar:

Málstraumur rofa og tengla sé 10A
 Pípur séu 5/8", vir 1.5²
 Hæð rofa sé 110cm
 Hæð tengla í eldhúsi, þvottahúsi og bílgeymslu sé 110cm
 Hæð tengla sé 20cm. Nema annars sé gætið.
 Öll hæðarmál eru miðud við fullfrágengin gólf
 Taka skal mál millieggja s.kv. smíðateikningu
 Aðaltafla sé af rakapéttri gerð
 Binda skal saman vatnsinntök og jarðbinda
 badkar og sturtubotn.
 Útlýðs séu hringlaga með flötum kaflli.



STEKKJARHVAMMUR 40	
AFSTÖÐUMYND, EINLÍNUMYND,	1:100 KVARDI 1:500
SNID OG SKÝRINGAR TEIKN. NR.010	BLAD 2 AF 2
JON OG JENS S 54160 OG 52829 dqgs. 07 82	TEIKN. 7-9-H.