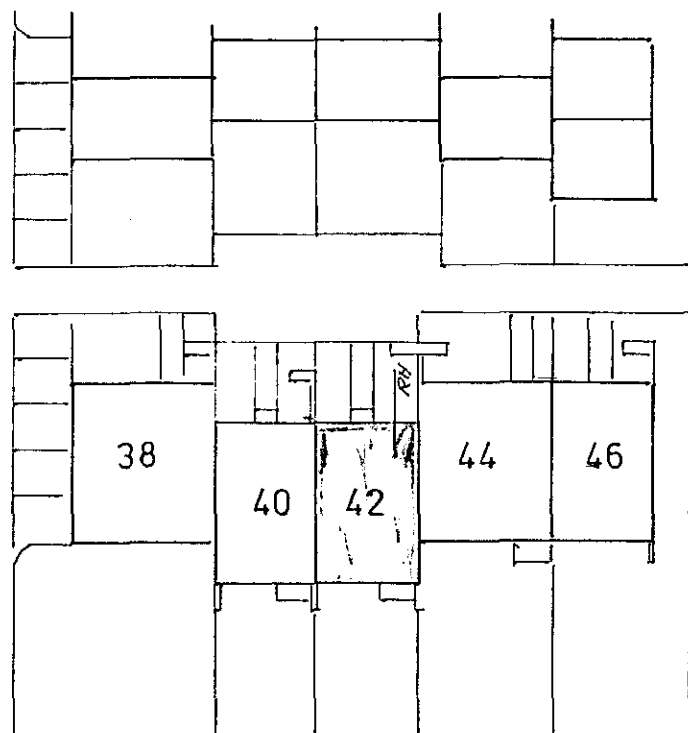
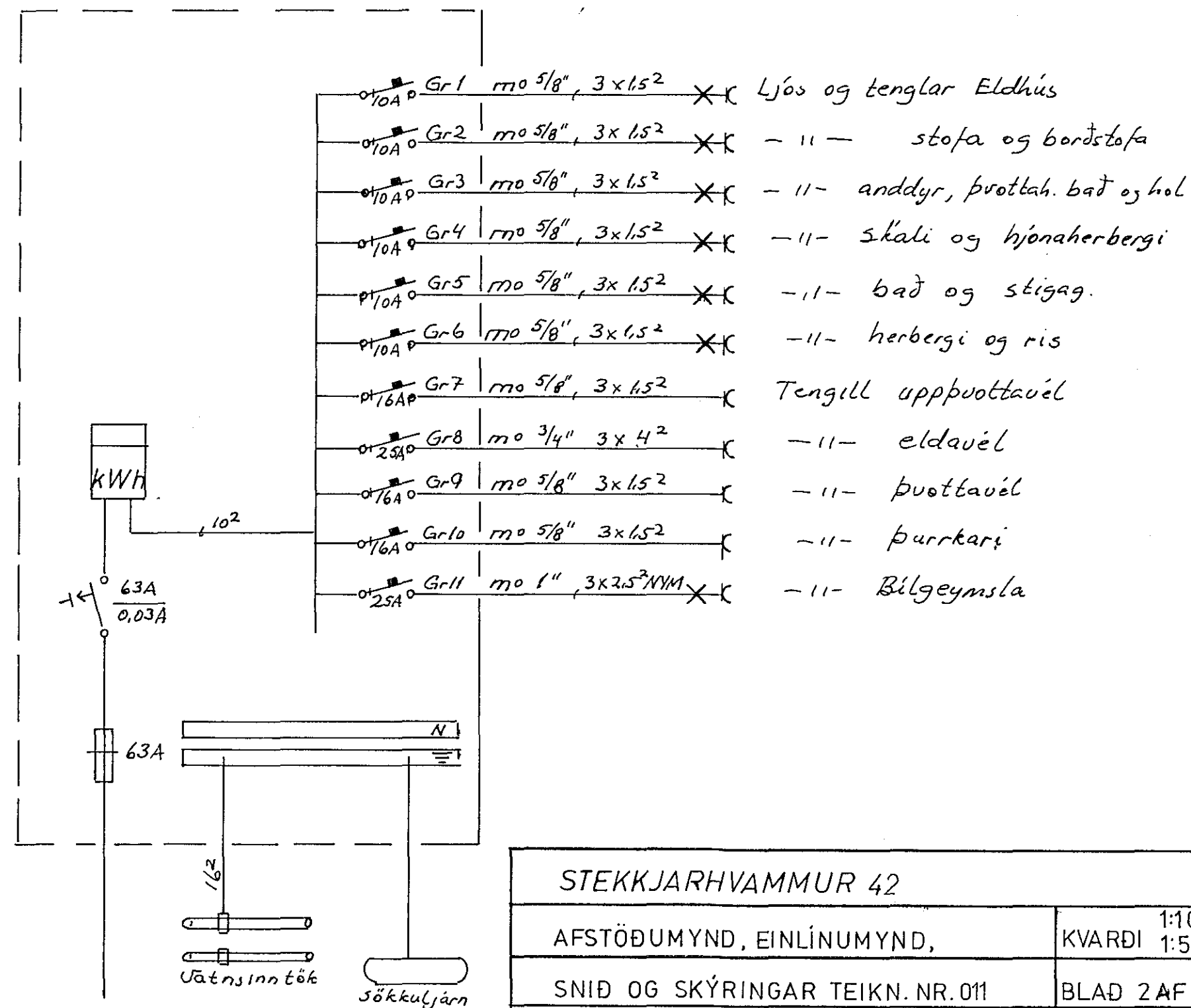
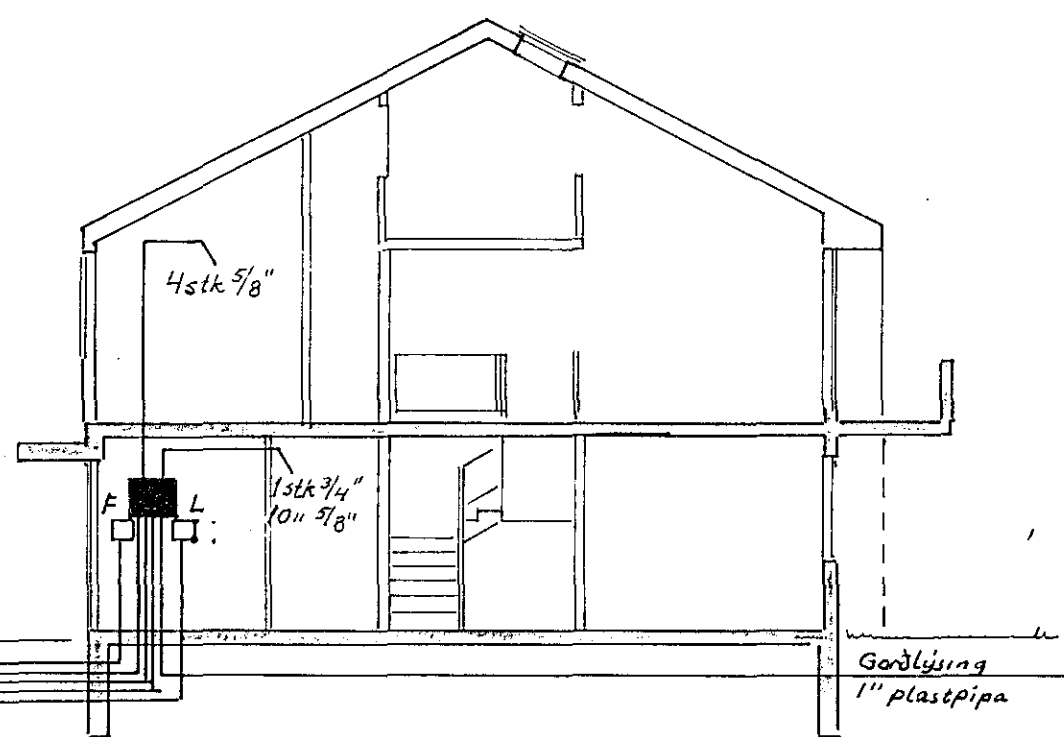


STEKKJARHVAMMUR



Skýringar:

Málstraumur rofa og tengla sé 10A  
 Pípur séu 5/8", úr 1.5<sup>2</sup>  
 Háð rofa sé 110cm  
 Háð tengla í eldhúsi, þvottahúsi og bilgeymslu sé 110cm  
 Háð tengla sé 20cm. Nema annars sé getið.  
 Öll háðarmál eru miðað við fullfrágengin gölf  
 Taka skal mál millieggja skv. smíðateikningu  
 Aðaltafla sé af rakapéttri gerð  
 Binda skal saman vatnsinntök og jarðbinda  
 badkar og sturtuboln.  
 Útlýs séu hringlaga með flötum kúfli.



STEKKJARHVAMMUR 42

AFSTÖÐUMYND, EINLÍNUMYND,	KVARDI 1:100 1:500
SNÍÐ OG SKÝRINGAR TEIKN. NR.011	BLAD 2 AF 2
JON OG JENS S 54160 OG 52829 dsgs. 07 82	TEIKN. 7-5-H.