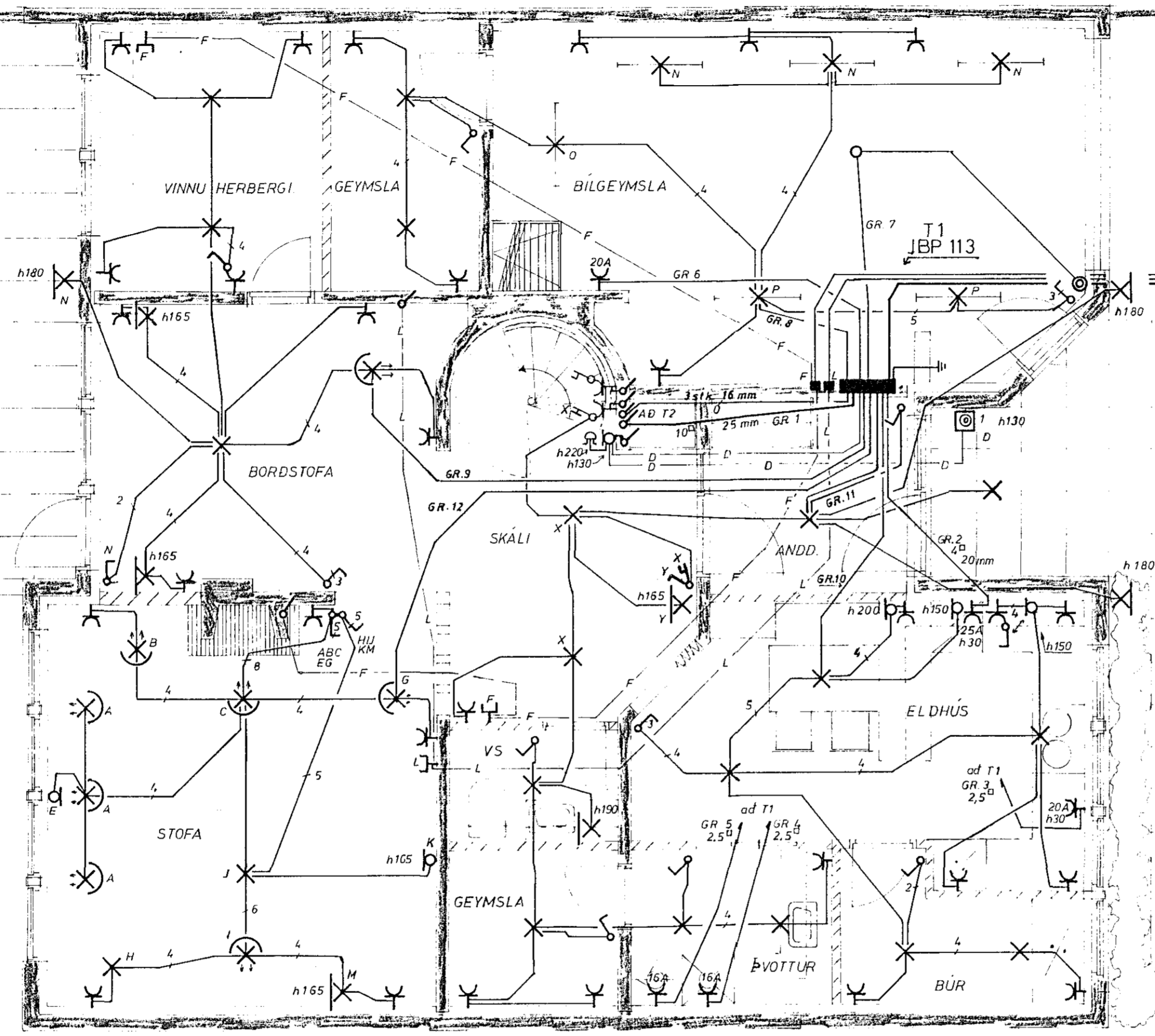


B ↗

A ↘

B ↘



Húsvelt: 1662 Tíning nr. 1999
 Samþykkt: 27-11-1981
 Li. U. NARFJABDAR
Jens Ben Jonsson
 Ráðgjafi

28.11.1981
 RÁÐVEIÐ HAFNARFIRÐIAR
Albert Kristjánsson

INNTAK BÆJARSÍMA 32 mm plastrar
 LOFTNETSINNTAK 32 mm plastrar
 RAFMAGNSINNTAK 50 mm plastrar

SKÝRINGAR.

Mál eru í cm frá fullfrágengnu gólfi.
 Málstraumur rofa og tengla sé 10A.
 Pípur séu 19mm plastpípur, vír 1,5 mm², fjöldi vira í pípu = 3.
 Hæð rofa sé 100cm, hæð tengla við rofa sé hin sama og rofans.
 Hæð tengla í búi, þvottaherb., geymslum, eldhúsi og bilgeymslu sé 110 cm, hæð annarra tengla sé 20 cm, (nema v rofa).
 D = dýrasími.
 F = bæjarsími.
 L = loftnet.

NEMA ANNARS
 SÉ GETIÐ
 Á TEIKNINGUM.

1999

TÚNHVAMMUR 8, HAFNARFIRÐI.	
RAFLOGN.	HANNAE GUDM GUNNARSSON
Einlinumynd, jardhæd	TEIKNAD
	YFIRFARID
GUDMUNDUR GUNNARSSON raftæknir, Sudurhvammi 6, Hafnarfirdi Simi 53336	MKV. 1 50
	DAGS MARZ 1981
<i>Albert Kristjánsson</i>	NR BL 1 AF 3