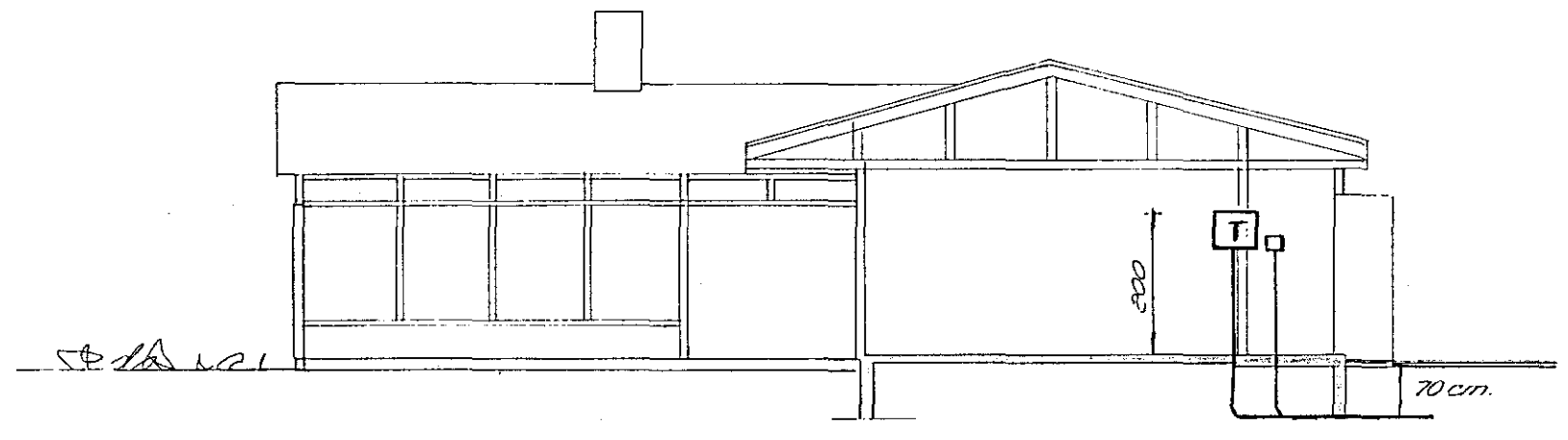
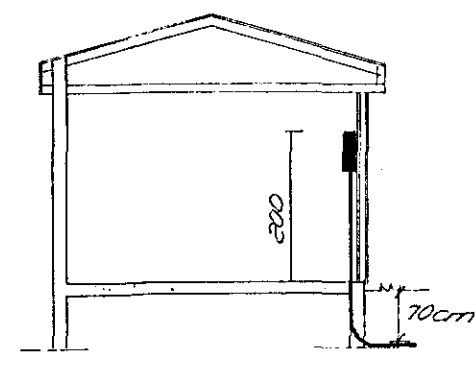


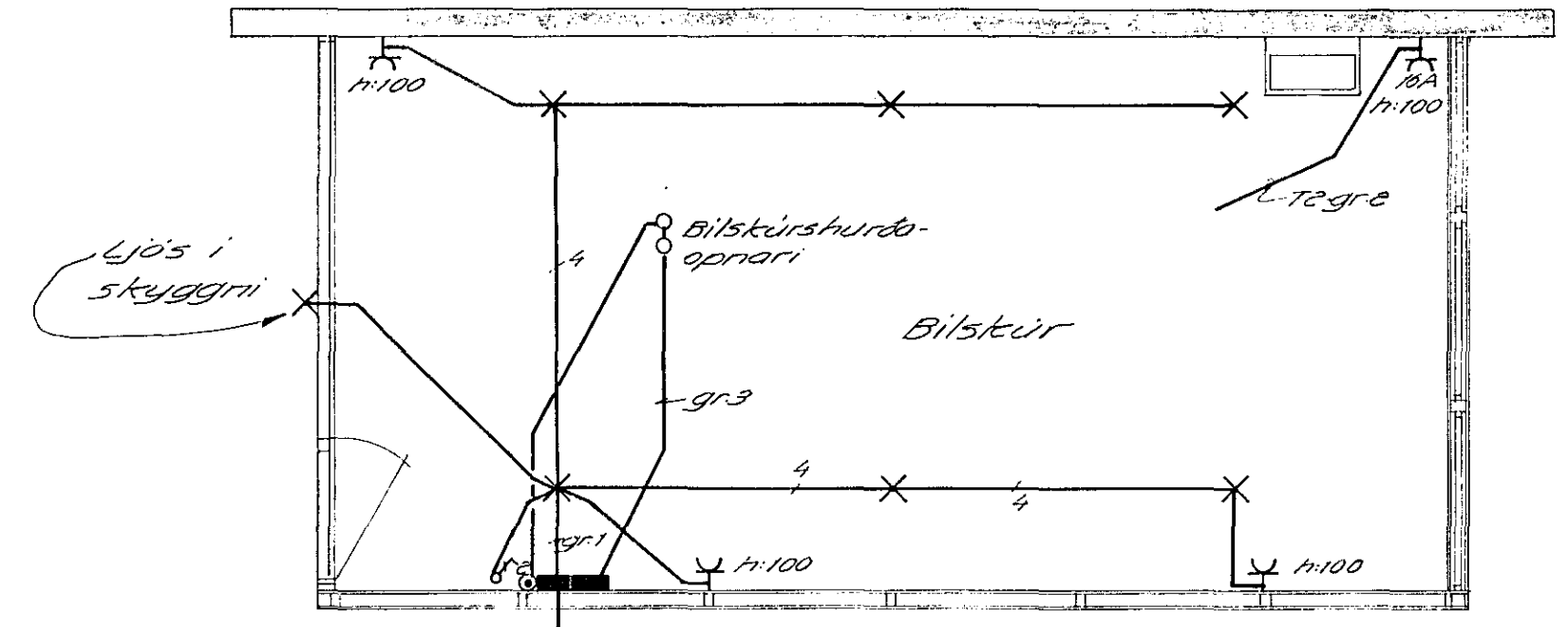
Húsvéita nr. 1165 Teikning nr. 2007  
 Samþykkt þ. 20. 1. 1982  
 f.h. RAEVEITU HAFNARFIJARDAR  
*Jóns Þorláksson*  
 Eftirlitamaður raflegna



Snið M. 1:100

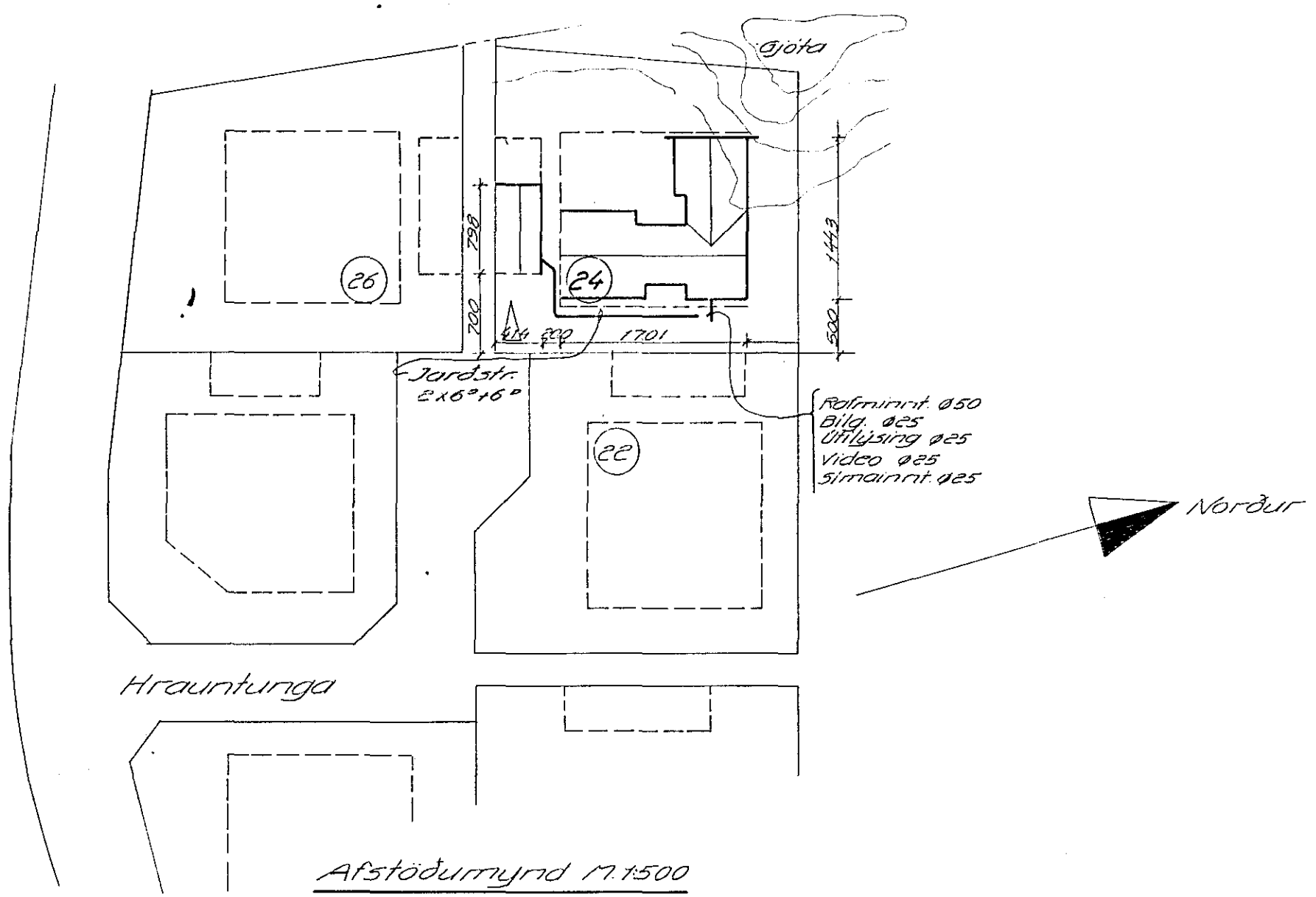


Snið-bilg. M. 1:100



Rafnögri í bilg. M. 1:50

Inntök samþykkt 18. 1. 1982  
 f.h. RAEVEITU HAFNARFIJARDAR  
*Albert Krústinsson*



Afstöðumynd M. 1:500

ALMENNAR SKÝRINGAR

Hús reist úr timbureiningum frá Húseiningum h/f Siglufiróí.  
 Pípur skulu vera 16Ø og vír 1.5 mm<sup>2</sup>  
 Málstraumur rofa og tengla skal vera minnst 10 A. } nema annars sé getið  
 Rofar skulu vera 100 cm frá gólfi  
 Tenglar skulu vera 15 cm frá gólfi  
 Mál eru frá fullfrágengnu gólfi eða óeinangruðum vegg í miðja dós, eða úr miðri dós í miðja dós.  
 Málhluta lagnar, tækja, lampa og búnaðar skal jarðbinda vandlega.  
 Til snertispennuvarnar skal nota lekastraumsrofa og núllun.  
 Sjá nánar tengingu, gildleika tauga og vírun á einlínunmynd.  
 Allar pípur skulu vera plastpípur.  
 Öll tákni eru táknræn og ber að samræma lagnir að tækjum eftir aðstæðum á staðnum og eftir sérteikningum.  
 Rofar og tenglar skulu vera af sambærilegri gerð.

FLOKKUN	TEIKN. NR.			
01	04	725		
VERK	BLAD	FRH	BL	
176	1		2	
KVARDI	1:100	1:50	1:500	
HANNAÐ	TEIKNAD	YFIRF.		
GG.	RV			
REYKJAVIK	OKT. 81			

HRAUNTUNGA 24, HAFNARFIJÓI

*Snið, afstöðum, raflegri*

**Rafhönnun** ARMÚLI 42 SÍMI 84833

2007