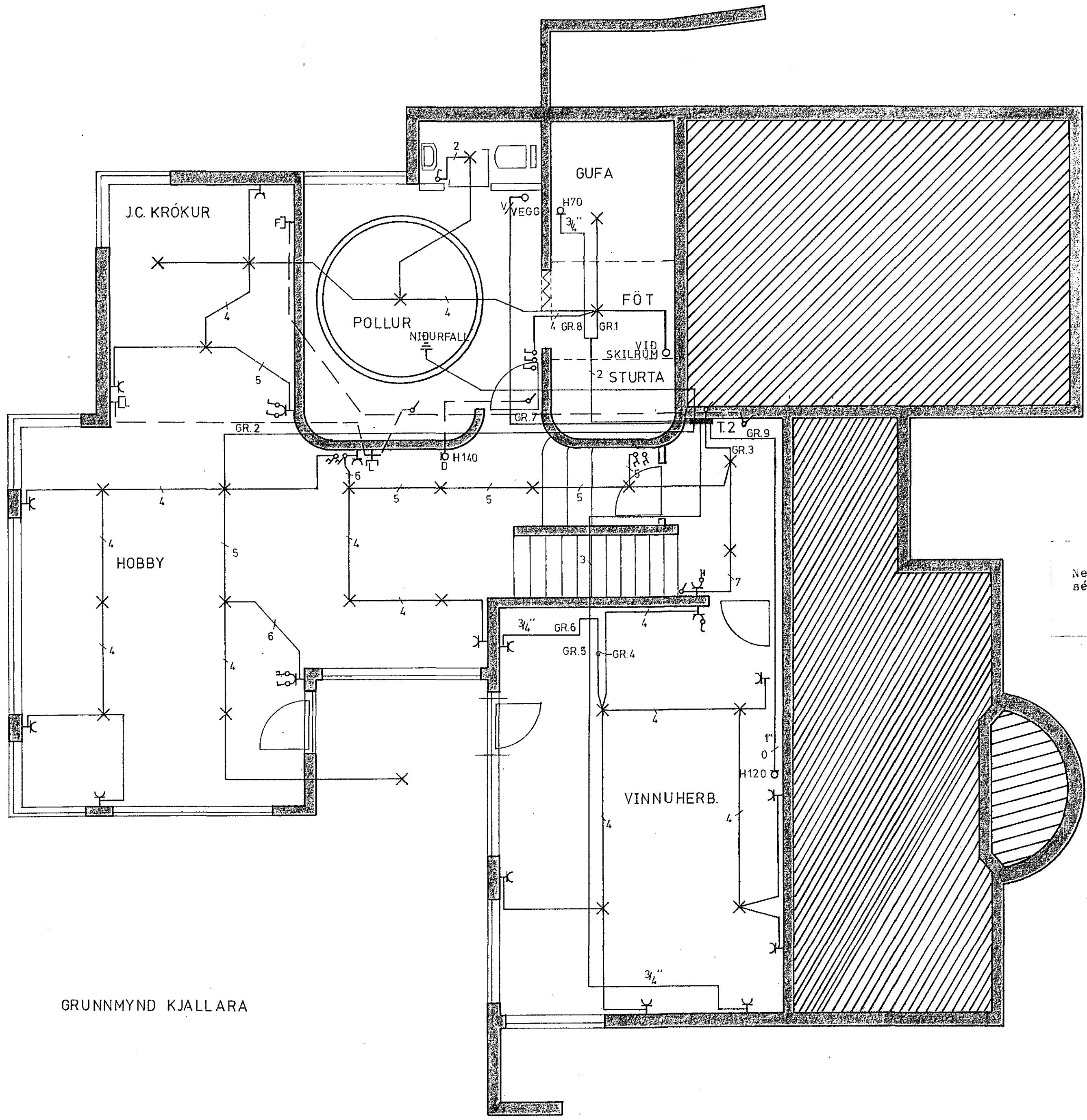


Húsvella nr. 2632, Teikning nr. 1846  
 Samþykkt þ. 19.3. 1980  
 l.h. R. EVERTU HA. NARFJARÐAR  
*Albert Guðsson*  
 Eftirlitsmaður rannsóknar

lanttök samþykkt 19.13. 1980  
 l.h. RAUFVITU HAFNARFJARÐAR  
*Albert Guðsson*



Nema annars sé getið.

Öll mál í cm frá rullfréggju gólf:  
 hæð rofs skál vera 105.  
 " tengla " " 20.  
 " rofs og tengla í eldnúsi,  
 þvottan., geymslu, vinnun. og  
 bílgeymslu skál vera 105.  
 Hæð tengla við rofs skál vera sam  
 og rofi.  
 Rípar séu nulaðr 5/8" þlest,  
 ídrægna 3x1,5" vír.  
 Málstræmur rofs og tengla sé 104.  
 Hæð síma og loftnetstengla skál  
 vera 20.  
 R táknað bæjarsíma.  
 L " loftnet.  
 D " dyrsíma.  
 NL " NÆTURLJÓŠ

GRUNNMYND KJALLARA

KJARTAN GISLASON, RAFTÆKNIR. BRÆÐRABORGARSTIG 38, RVK.	
Mkv. 1:50	FJÓLUHVAMMUR 13, HAFNARF.
Hannað:	RAFLÖGN, GRUNNMYND KJ.
Teiknað:	
Yfirfarið:	
Dags. SEPT. 1979.	Nr. Blað af 1 3