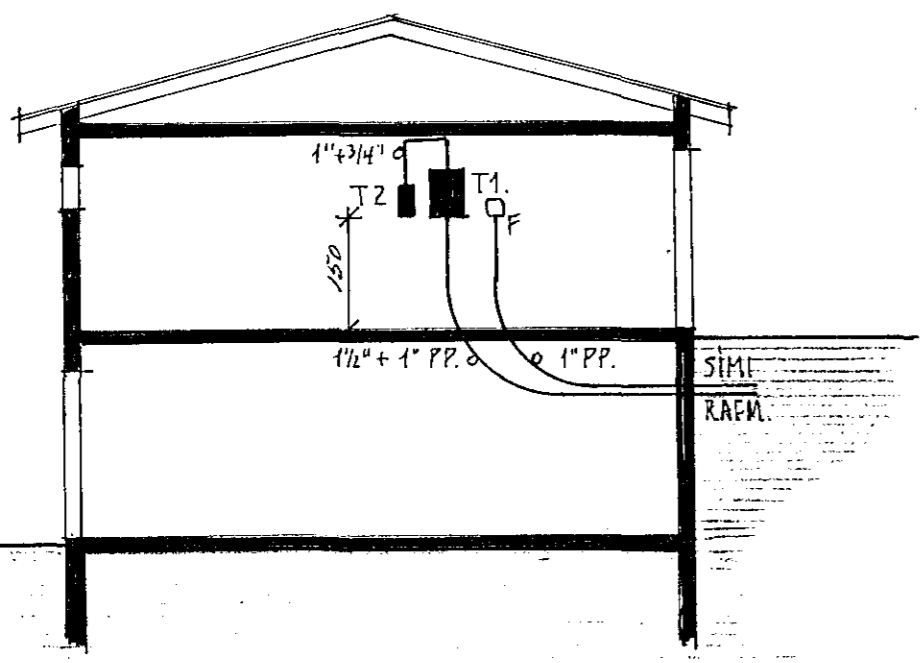
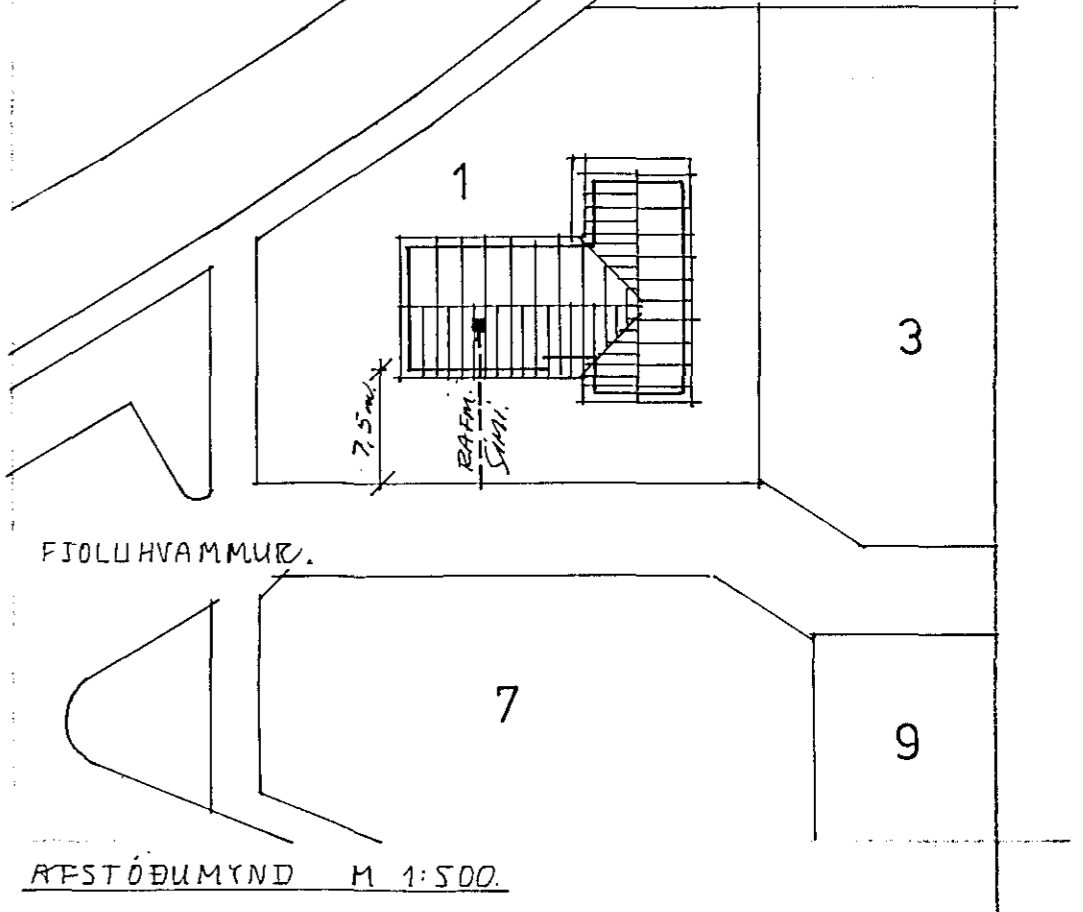


SKÝRINGAR

gefin hæðarmál skulu vera frá fullfrágöngu gólfi að miðri dós
 hæð rofa sé 105 sm.
 hæð tengla við rofa sé í sömu hæð og rofinn
 hæð tengla í eldhúsi búri þvottahúsi geymslu og bíl-geymslu sé 105 sm.
 aðrir tenglar 20 sm. frá gólfi
 tenglar í eldhúsi staðsetjast nánar samkvæmt innréttinga-teikningum
 hæð vegg ljósa sé 160 sm.
 málstraumur rofa og tengla sé 10 amper
 pípur séu 5/8" og vír 3 x 1,5 mm²
 L er loftnet hæð tengla 20 sm.
 F er sími hæð tengla 20 sm.
 R er rakvélatengill hæð 105
 D er dyrasími hæð tóla 140 sm.
 NEMA ANNARS SÉ GETID Á UPPDR.
 allar lagnir skulu vera samkv. reglum rafmagnseftirlits rík.
 nota skal mál á teikningum af húsi þegar mált er fyrir veggjum
 haft skal samráð varðandi heim-taug og jernskaut við rafveitu áður en verkid er hafið

Húsvæta nr. 2612
 Samþykkt þ. 28-11-1979
 f.h. RAEVEITU HAFNARFJARDAR
 Jens Guðbrandsson
 Eftirlitsmaður raflegrna

Inntök samþykkt 20.11.1980
 f.h. RAEVEITU HAFNARFJARDAR
 Byggingarleiðn. samþ. 18.7.79
 Framvísad.
 Albert Kristjánsson



SNEIÐING A-A. M 1:100.

1826

LIÓSTÆKNI <small>Teiknistofa Skúlagötu 63 Reykjavík, sími 14041 Magnús Sigurðsson tæknifræðingur tff</small>	FJÓLUHVAMMUR 1, HAFNARFIRÐI.	
	RAFLÖGN	VERK NR. 571
<small>GRUNNMÝND NEÐRI HÆÐ 1:50 SNEIÐING A-A. M 1:100. AFSTÖÐUMÝND. M 1:500.</small>	BLAD 1 AF 3. SEPT 79. Mhig.	