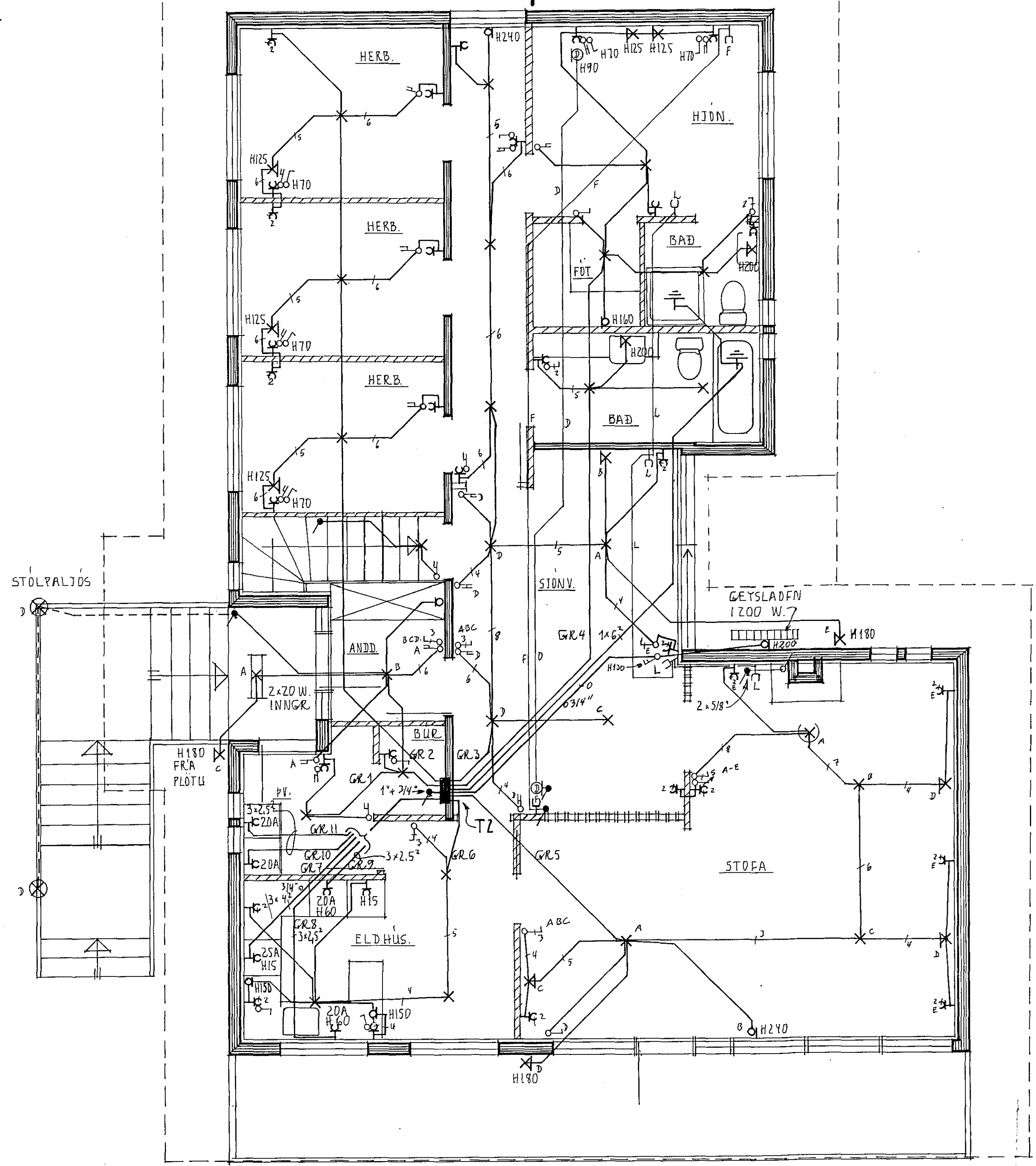


Innviðir 27.6.1950  
 f.h. RAÞVEITU HAÞNARFIARÐAR  
*Hendur Hallgrímsson*



SKÝRINGAR

gefin hæðarmál skulu vera frá fullfrágengnu gólfi að miðri dós  
 hæð rofa sé 105 sm.  
 hæð tengla við rofa sé í sömu hæð og rofinn  
 hæð tengla í eldhúsi búri þvottahúsi geymslu og bílgeymslu sé 105 sm.  
 aðrir tenglar 20 sm. frá gólfi  
 tenglar í eldhúsi staðsetjast nánar samkvæmt innréttingateikningum  
 hæð veggjósna sé 160 sm.  
 málstraumur rofa og tengla sé 10 amper  
 pípur séu 5/8" og vír 3 x 1,5 mm<sup>2</sup>  
 L er loftnet hæð tengla 20 sm.  
 F er sími hæð tengla 20 sm.  
 R er rakvélategni, hæð 105  
 D er dyrasími hæð töl. 140 sm.  
 NEMA ANNARS SÉ GETID A UPPDR.  
 allar lagnir skulu vera samkv. reglum rafmagnseftirlits rík.  
 nota skal mál á teikningum af húsi þegar mælt er fyrir veggjum  
 haft skal samráð varðandi heimtaug og jarðskaut við rafveitu áður en verkið er hæfið

1862.X

<b>LIÓSTÆKNI</b> <small>Teiknistofa Skúlagötu 63        Reykjavík, sími 14041        Magnús Sigurðsson        teikni- og rafveitungr ftti</small>	<b>HÁIHVAMMUR 1. HAÞNARFIARÐI</b>
	<b>RAFLÖGN</b> <small>GRUNNMYND 1:HÆÐ 1:50</small>
<small>VERK NR.</small> <b>LT 629</b>	<small>BLAD 1 AF 3.</small> <b>FEBR. 80</b> <i>Mhig</i>