

SKÝRI . GAR

gefin hæðarmál skulu vera frá fullfrágengnu gólfi að miðri dós

hæð rofa sé 105 sm.

hæð tengla við rofa sé í sömu hæð og rofinn

hæð tengla í eldhúsi búri þvottahúsi geymslu og bílgeymslu sé 105 sm.

aðrir tenglar 20 sm. frá gólfi

tenglar í eldhúsi staðsetjast nánar samkvæmt innréttingateikningum

hæð veggljósa sé 160 sm.

málstraumur rofa og tengla sé 10 amper

piður séu $5/8"$ og vír $3 \times 1,5 \text{ mm}^2$

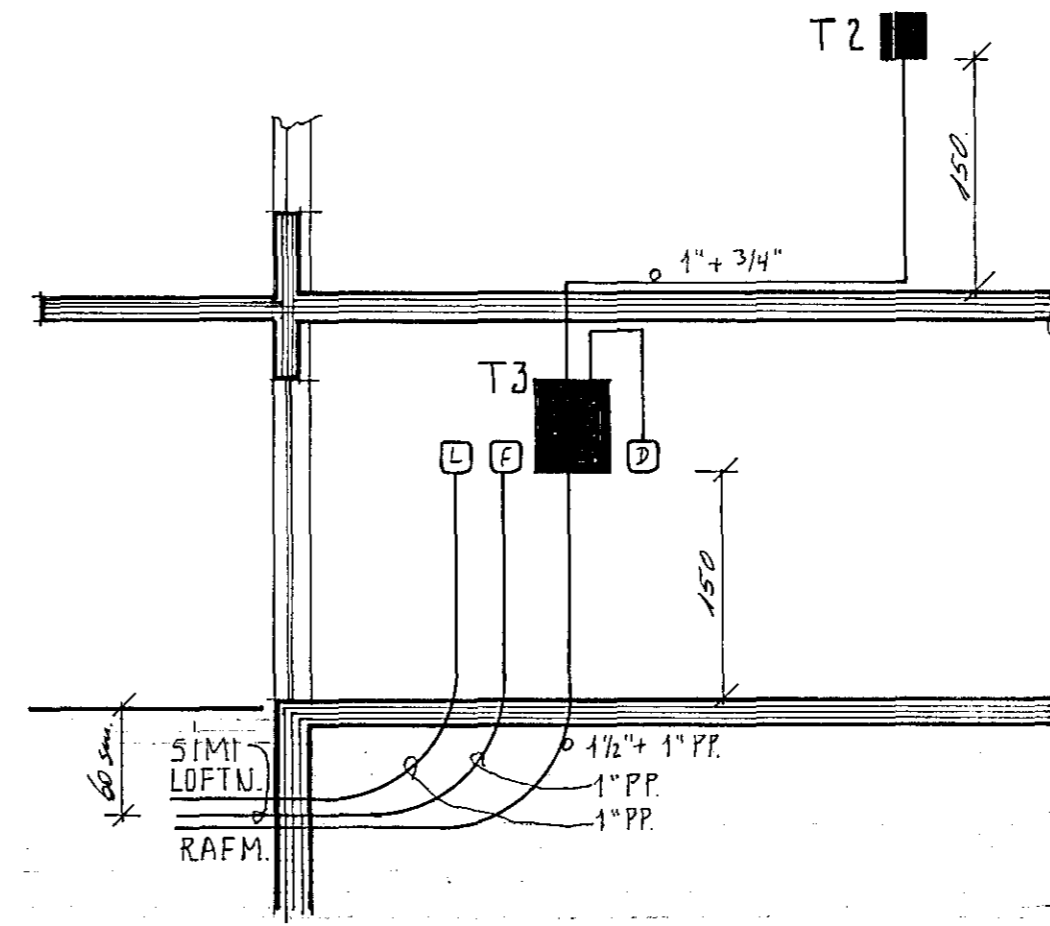
L er loftnet hæð tengla 20 sm.
F er sími hæð tengla 20 sm.
R er rakvélategill hæð 105
D er dyrasími hæð tóla 140 sm.

NEMA ANNARS SÉ GETID Á UPPDR.

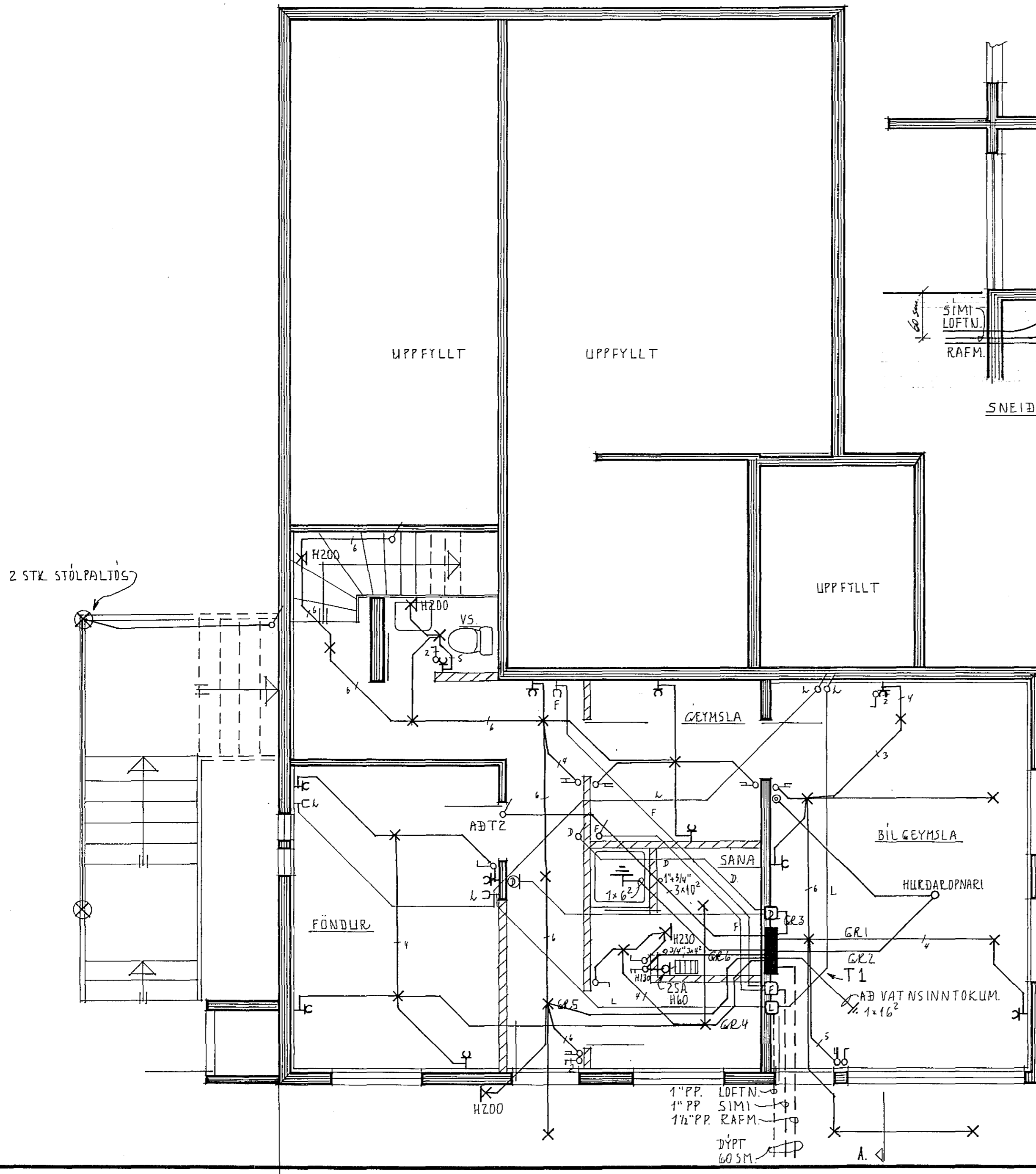
allar lagnir skulu vera samkv. reglum rafmagnseftirlits rík.

nota skal mál á teikningum af húsi þegar mælt er fyrir veggjum

haft skal samráð varðandi heimtaug og jarðskaut við rafveitu áður en verkið er hafið



SNEIÐING A. M 1:100.



2 STK. STÓLPALTÖS



AFSTÖÐUMYND 1:500

LJÓSTÆKNI Teiknistofa Skúlagötu 63 Reykjavík, sími 14041 Magnús Sigurðsson Tæknifræðingur fttí	HÁIHVAMMUR 1 HAFNARFIRÐI.	
	RAFLÖGN GRUNNMÝND KJALLARI 1:50.	
	VERK NR. LT 629	BLAD 2 AF 3. FEBR. 80