

Gefin hæðarmál skulu vera frá fullfrágengnu gólfi að midri dós.

Hæð rofa skal vera 100 cm.

Hæð tengla vid rofa í sömu hæð og rofinn.

Hæð tengla 20 cm. frá gólfi.

Pípur séu 5/8 og vír 3 × 1,5².

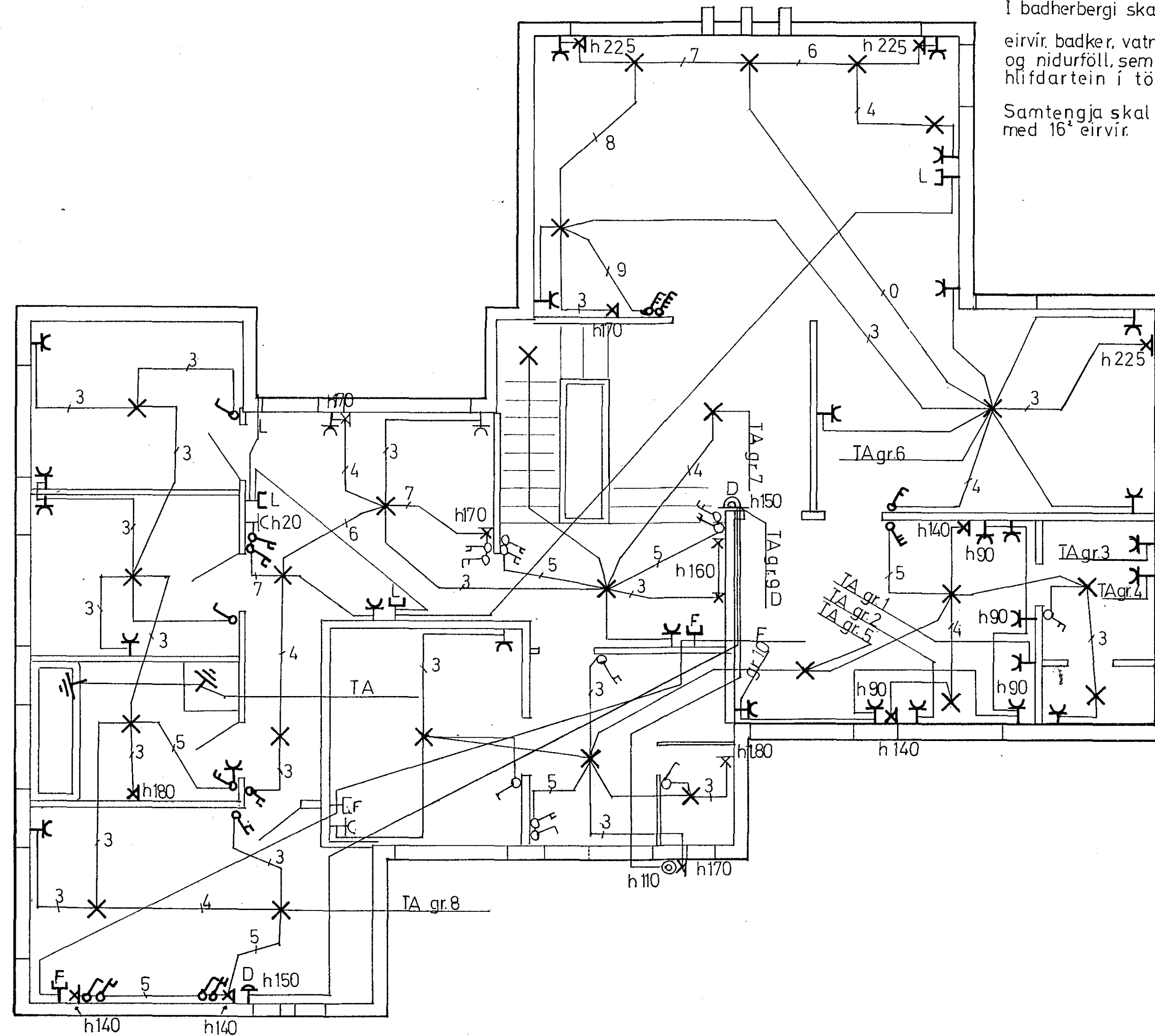
Málstraumur rofa og tengla sé 10A.

Í badherbergi skal tengja saman með 6²

eirvir, badker, vatnslagnir, yfirfallspípur og nidurföll, sem tengjast síðan við hlífðartein í töflu.

Samtengja skal heitt og kalt vatnsinntak með 16² eirvir.

Nema annars sé getið



SÆVANGUR. 5. HAFNARF.

Mkv.	1:50	EINBYLISHÚS.
Hannað:		
Teiknað:	<i>Rimar Lg</i>	RAFLÖGN HÆÐ.
Yfirfarið:		
Dags.	20:12:78	Nr. Blað 2 af 3